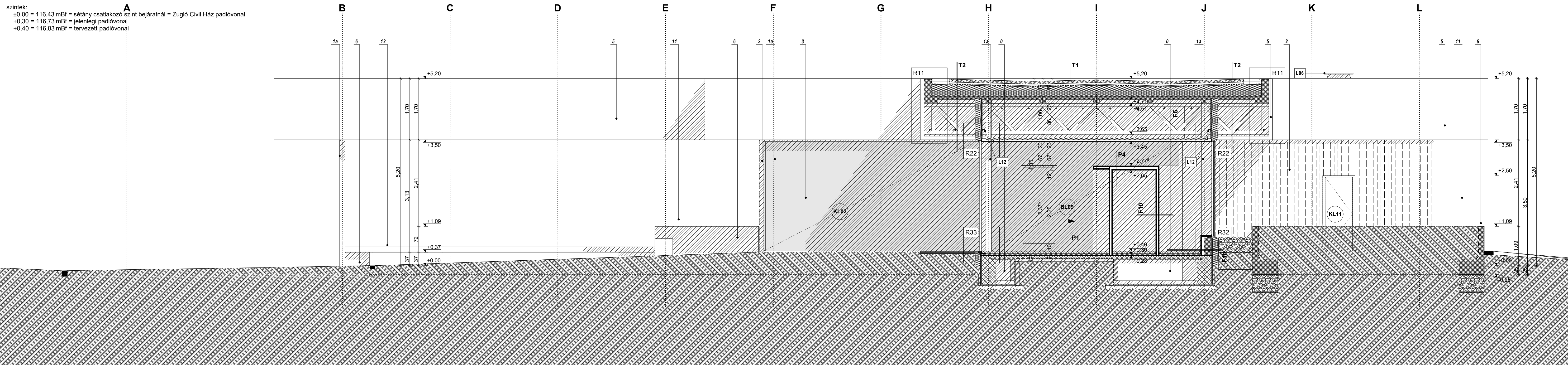


**megjegyzések:**

- A tervben "opcionális" tételeként meghatározott elemek Megrendelő elírása szerinti ütemezésben kivitelezendő.
- A tervben "belsőépítészet / installáció" tételeként meghatározott elemek az épület arculatának jelentős elemei, nem elhagyhatóak. Kivitelezésük Megrendelői előírás szerint a belsőépítészeti terv részét képezik. Minden látszó elem, ami az épület arculatának jelentős része, a kivitelezés során megrendelővel és tervezővel az elkészülő belsőépítészeti terv szerint egyeztetendő.
- A kivitelezés során esetlegesen felmerülő kérdések, ellentmondások a megrendelővel és tervezővel egyeztetendők. A terv a műleírásokkal és a költségvetés kiírással együtt kezelendő. A méretek a helyszínen ellenőrizendőek!
- Minden beépítésre kerülő, látszó szerkezet színe, formája a megrendelővel és tervezővel egyeztetendő és jóváhagyandó!
- Az alaprajzokon szereplő belső ajtó méretek DIN szabvány szerinti névleges méretet jelölnek. A falnyílás méret és ajtótengele pozíció a válaszfalazás megkezdése előtt a véglegesen kiválasztott termék ismeretében pontosítandó.
- Az alkalmazott gipszkarton és akusztikai szerkezetek, hő- és vízszigetelő, valamint egyéb anyagok beépítése a választott termék alkalmazás-technológiai előírása szerint történjen.
- A tervek feltárások nélkül, építészeti felmérés és az eredeti alapozási tervek alapján készültek (építész tervező BUVÁTI, Vadász György 1969). Az alépitmények, padlócsatornák, alapok méretei a kivitelezés megkezdésekor ellenőrizendő, tervezővel egyeztetendő!

**szintek:**

- ±0,00 = 116,43 mBf = sétány csatlakozó szint bejártnál = Zugló Civil Ház padlóvonal
- +0,30 = 116,73 mBf = jelenlegi padlóvonal
- +0,40 = 116,83 mBf = tervezett padlóvonal



- jelmagyarázat:**
- 0 / eredeti alapozási terv alapján
  - 1 / a - meglévő, megmaradó / b - tervezett
  - 2 / fehérmázolt zártszelvényű pillér tartószerkezet RAL 9016
  - 3 / új hőszigetelt zsugló határoló falazat mázas kerámia (eredeti nyíregyházi kerámia) / klinker burkolattal / előírányozott szín kobatkék RAL 5022
  - 4 / típus hőhidmentes alumínium függönyfal / nyílászáró / antracit szürke RAL 7015
  - 5 / típus alumínium fotocellás bejárati tolóajtó / antracit szürke RAL 7015
  - 6 / hőfóhérr festett / vékonyvakolt, kiszellőztetett kültéri építőlemez attika burkolat RAL 9016
  - 7 / egyedi, a sétányfelújítás projekt keretében megvalósuló, halványzürke látványbeton támfal és ülőpad
  - 8 / egyedi, halványzürke látványbeton 3D felirat
  - 9 / egyedi angolakna lefedés, taposórács, duplex felületkezelésű acél szerkezet / antracitszürke RAL 7015
  - 10 / meglévő, áthelyezett mázolt acél hágcsó, a gyógyszerár felújított / újramázolt nyílászáróival és acélszerkezeteivel megegyező színben
  - 11 / egyedi szerelt szerkezetű, kültéri építőlemez burkolatú festett belátásgátló elem / hőfóhérr RAL 9016
  - 12 / a sétányfelújítás projekt keretében megvalósuló, a tervezési koncepciót erősítő (belátásgátló) növényzet

**Budapest Főváros XIV. kerület Zugló Önkormányzata fenntartásában álló Területi Védőnői és Házi Gyermekorvosi Rendelő épületének felújítása**

helyszín:  
1145 Budapest XIV. kerület, Csertő park 3/b-c.  
helyrajzi szám: 39470/64

építető:  
Budapest Főváros XIV. Kerület Zugló Önkormányzata  
1145 Budapest, Pétervárad u. 2.

generáltervező:  
ketteS műterem kft.  
1183 Budapest, Teleki u. 38.

építész tervező:  
Selényi György okl. építész É1-01-1855  
Sebők Ildikó okl. építész É1-1851  
Gerzsenyi Tibor okl. építész É1-6009

építész munkatárs:  
Dienes Péter okl. építész

tervezett **déli belső homlokzat\_2**  
k i v i t e l i t e r v **e14-v1**  
2017. június 28. / verzió szám: v1 / m 1:50