

megjegyzések:

A tervben "opcionális" tételeként meghatározott elemek Megrendelő elírása szerinti ütemezésben kivitelezendő.
A tervben "belsőépítészet / installáció" tételeként meghatározott elemek az épület arculatának jelentős elemei, nem elhagyhatóak. Kivitelezésük Megrendelői előírás szerint a belsőépítészeti terv részét képezik. Minden látszó elem, ami az épület arculatának jelentős része, a kivitelezés során megrendelővel és tervezővel az elkészülő belsőépítészeti terv szerint egyeztetendő.

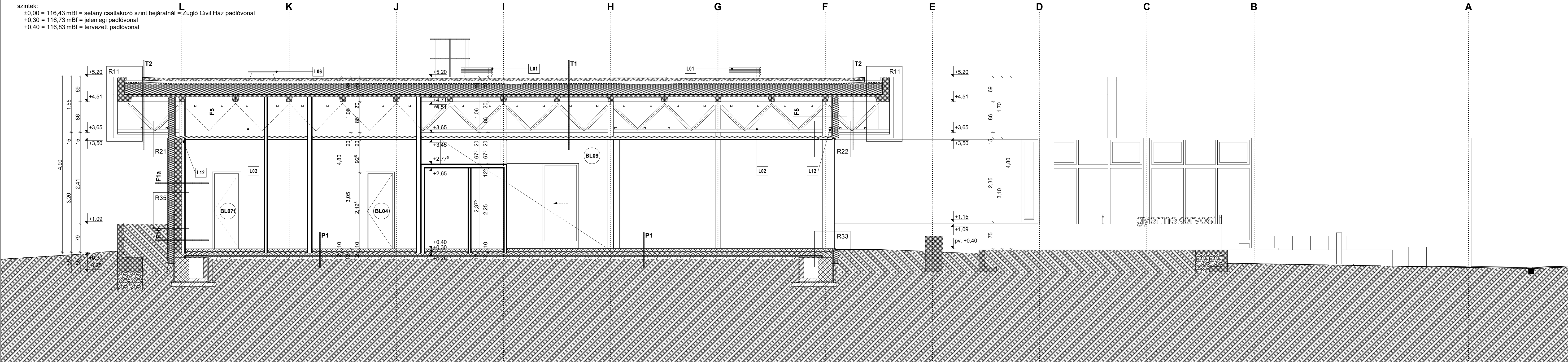
A kivitelezés során esetlegesen felmerülő kérdések, ellentmondások a megrendelővel és tervezővel egyeztetendők. A terv a műleírásokkal és a költségvetés kiírással együtt kezelendő. A méretek a helyszínen ellenőrizendőek!
Minden beépítésre kerülő, látszó szerkezet színe, formája a megrendelővel és tervezővel egyeztetendő és jóváhagyandó!

Az alaprajzokon szereplő belső ajtó méretek DIN szabvány szerinti névleges méretet jelölnek. A falnyílás méret és ajtótengety pozíció a válaszfalazás megkezdése előtt a véglegesen kiválasztott termék ismeretében pontosítandó.
Az alkalmazott gipszkarton és akusztikai szerkezetek, hő- és vízszigetelő, valamint egyéb anyagok beépítése a választott termék alkalmazás-technológiai előírása szerint történjen.

A tervek feltárások nélkül, építészeti felmérés és az eredeti alapozási tervek alapján készültek (építész tervező BUVÁTI, Vadász György 1969). Az alépitmények, padlócsatornák, alapok méretei a kivitelezés megkezdésekor ellenőrizendő, tervezővel egyeztetendő!

szintek:

+0,00 = 116,43 mBf = sétány csatlakozó szint bejárathalál = Zugló Civil Ház padlóvonal
+0,30 = 116,73 mBf = jelenlegi padlóvonal
+0,40 = 116,83 mBf = tervezett padlóvonal



jelmagyarázat:

**Budapest Főváros XIV. kerület
Zugló Önkormányzata fenntartásában álló
Területi Védőnői és Házi Gyermekorvos
Rendelő épületének felújítása**

helyszín: 1145 Budapest XIV. kerület, Csertő park 3/b-c.
helyrajzi szám: 39470/64

építető: Budapest Főváros XIV. Kerület Zugló Önkormányzata
1145 Budapest, Pétervárad u. 2.

generáltervező: ketteS műterem kft.
1183 Budapest, Teleki u. 38.
építész tervező: Selényi György okl. építész É1-01-1855
Sebők Ildikó okl. építész É1-1851
Gerzsenyi Tibor okl. építész É1-6009
építész munkatárs: Dienes Péter okl. építész

tervezett kiviteleti terv E-E metszet
2017. június 28. / verzió szám: v1 / m 1:50 e19-v1