

megjegyzések:

A tervben "opcionális" tételként meghatározott elemek Megrendelő elírása szerinti ütemezésben kivitelezendő.  
A tervben "belsőépítészet / installáció" tételként meghatározott elemek az épület arculatának jelentős elemei, nem elhagyhatóak. Kivitelezésük Megrendelői előírás szerint a belsőépítészeti terv részét képezik. Minden látszó elem, ami az épület arculatának jelentős része, a kivitelezés során megrendelővel és tervezővel az elkészülő belsőépítészeti terv szerint egyeztetendő.

A kivitelezés során esetlegesen felmerülő kérdések, ellentmondások a megrendelővel és tervezővel egyeztetendők.  
A terv a műleírásokkal és a költségvetés kiírással együtt kezelendő. A méretek a helyszínen ellenőrizendők!  
Minden beépítésre kerülő, látszó szerkezet színe, formája a megrendelővel és tervezővel egyeztetendő és jóváhagyandó!

Az alaprajzokon szereplő belső ajtó méretek DIN szabvány szerinti névleges méretet jelölnek. A falnyílás méret és ajtótengety pozíció a válaszfalazás megkezdése előtt a véglegesen kiválasztott termék ismeretében pontosítandó.

Az alkalmazott gipszkarton és akusztikai szerkezetek, hő- és vízszigetelő, valamint egyéb anyagok beépítése a választott termék alkalmazás-technológiai előírása szerint történjen.

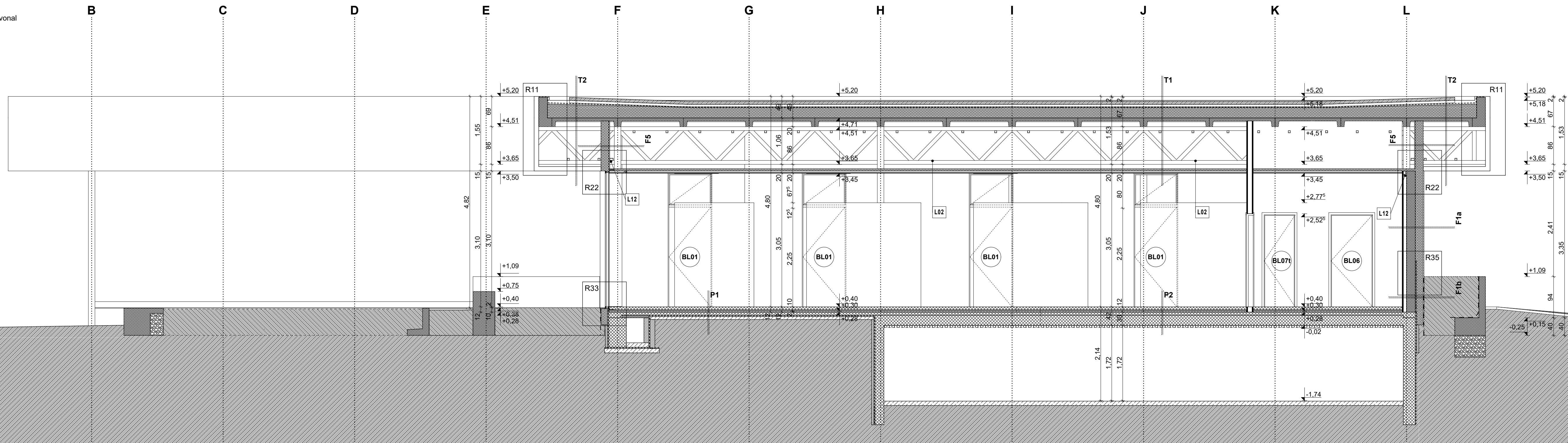
A tervek feltárások nélkül, építészeti felmérés és az eredeti alapozási tervek alapján készültek (építész tervező BUVÁTI, Vadász György 1969). Az alépitmények, padlócsatornák, alapok méretei a kivitelezés megkezdésekor ellenőrizendő, tervezővel egyeztetendő!

szintek:

±0,00 = 116,43 mBf = sétány csatlakozó szint bejáratnál = Zugló Civil Ház padlóvonal

+0,30 = 116,73 mBf = jelenlegi padlóvonal

+0,40 = 116,83 mBf = tervezett padlóvonal



jelmagyarázat:

**Budapest Főváros XIV. kerület  
Zugló Önkormányzata fenntartásában álló  
Területi Védőnői és Házi Gyermekorvosi  
Rendelő épületének felújítása**

helyszín:  
1145 Budapest XIV. kerület, Csertő park 3/b-c.  
helyrajzi szám: 39470/64

építető:  
Budapest Főváros XIV. Kerület Zugló Önkormányzata  
1145 Budapest, Pétervárad u. 2.

generáltervező:  
ketteS műterem kft.  
1183 Budapest, Teleki u. 38.  
építész tervező:  
Selényi György okl. építész É 01-01-1855  
Sebők Ildikó okl. építész É 01-1851  
Gerzsenyi Tibor okl. építész É 01-6009  
építész munkatárs:  
Dienes Péter okl. építész

tervezett k i v i t e l i t e r v e 20-v1  
2017. június 28. / verzió szám: v1 / m 1:50  
F-F metszet