

R11	attika kialakítás sétánnyal párhuzamosan / nagy konzol
R12	attika kialakítás sétányra merőlegesen / kis konzol
R13	attika kialakítás meglévő dilatációnál
R14	gépészeti tetőfelépítmény tetővízszigetelés
R15.1	új pvc vízszig. és meglévő attika kistetőn
R15.2	új attika és bit. vízszig kiegészítés
R15.3	új attika kistető és Gyógyszertár tető között
R21	burkolat homlokzati fal sétánnyal párhuzamosan / nagy konzol
R22.1	üvegfal rendelőben sétánnyal párhuzamosan / kis konzol
R22.2	üvegfal váróban sétánnyal párhuzamosan / nagy konzol
R22.3	üvegfal váróban sétányra merőlegesen / kis konzol
R22.4	üvegfalban tolóajtó szemöldök / szélfogóban
R31	parapet kialakítás rendelőben árnyékolóval
R32.1	parapet kialakítás váróban paddal
R32.2	alacsony parapet kialakítás váróban
R32.3	üvegfal parapetsíkváltás
R33	parapet nélküli fix üvegfal alsó kialakítás váróban
R34	bejárati tolóajtó küszöb alsó kialakítás
R35	burkolt homlokzati fal terep csatlakozás
R41	burkolt homlokzati fal / üvegfal csatlakozás
R42	üvegfal / üvegfal csatlakozás belátásgátló elemmel
R43.1	üvegfal / üvegfal csatlakozás / pozitív sarok
R43.2	üvegfal / üvegfal csatlakozás / negatív sarok
R44	üvegfal / bejárati tolóajtó csatlakozás
R45	üvegfalban parapetsíkváltás
R46	fertőző beteg bejárat, parapet síkváltás
R47	nyílászáró rögzítő konzolok

**Budapest Főváros XIV. kerület  
Zugló Önkormányzata fenntartásában álló  
Területi Védőnői és Házi Gyermekorvosi  
Rendelő épületének felújítása**

helyszín:

1145 Budapest XIV. kerület, Csertő park 3/b-c.

helyrajzi szám: 39470/64

építtető:

Budapest Főváros XIV. Kerület Zugló Önkormányzata  
1145 Budapest, Pétervárad u. 2.

generáltervező:

ketteS műterem kft.  
1183 Budapest, Teleki u. 38.

építész tervező:

Selényi György okl. építész É1-01-1855  
Sebők Ildikó okl. építész É 01-1851  
Gerzsenyi Tibor okl. építész É 01-6009

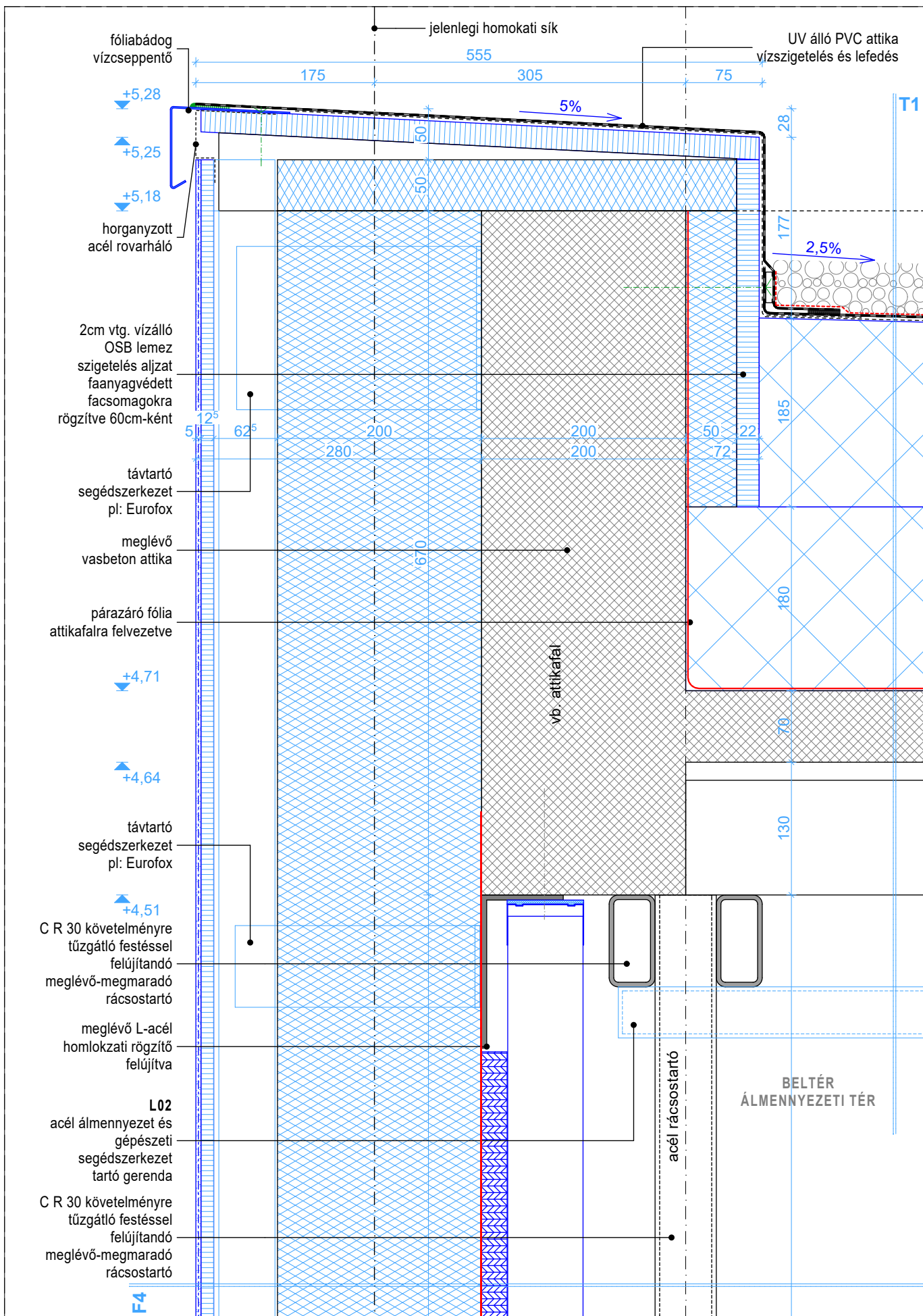
építész munkatárs:

Dienes Péter okl. építész

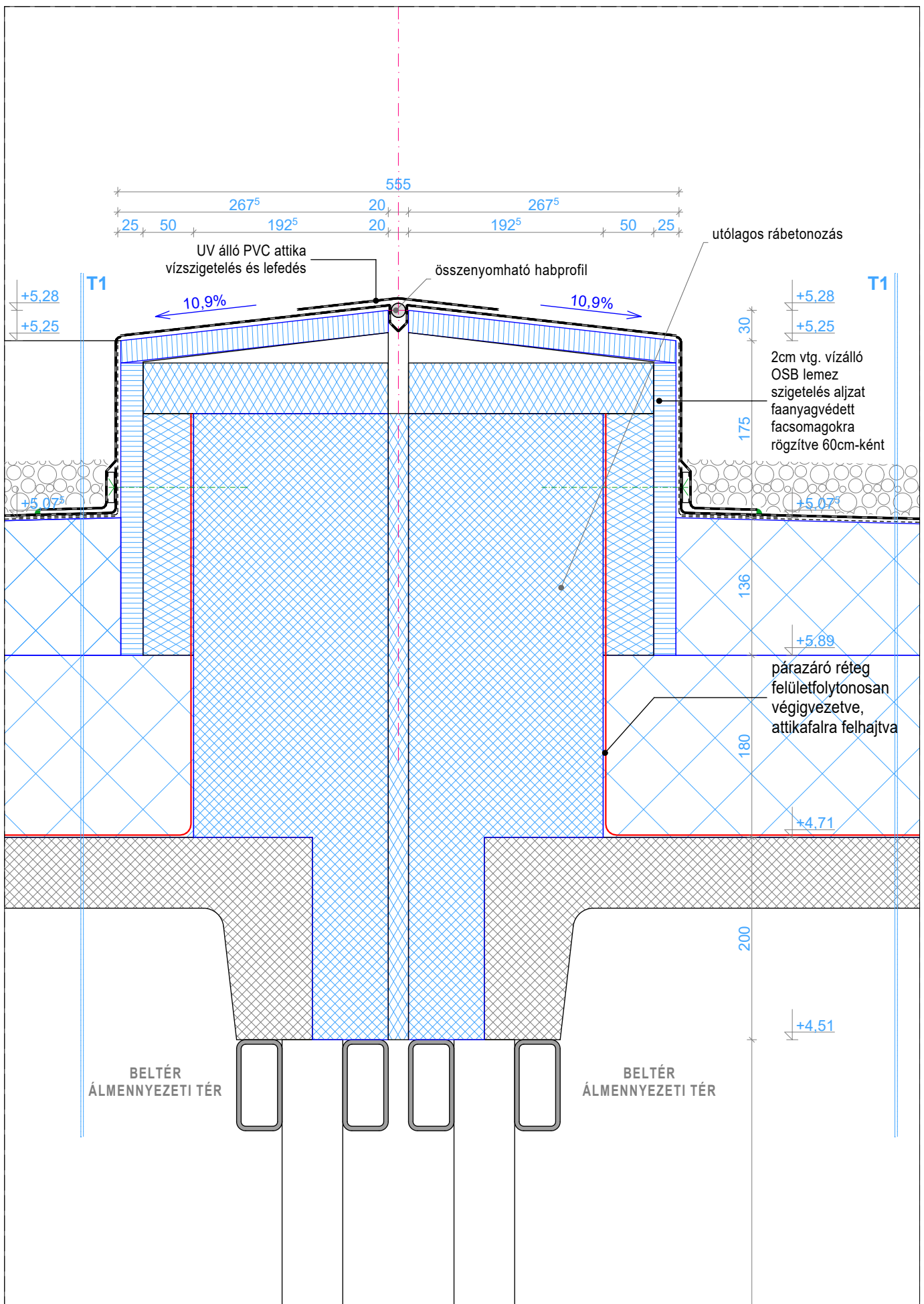
**tervezett részletterv gyűjtemény**

**k i v i t e l i t e r v e22-v1**  
2017. június 28. m 1:5 / verzió szám: v1 /

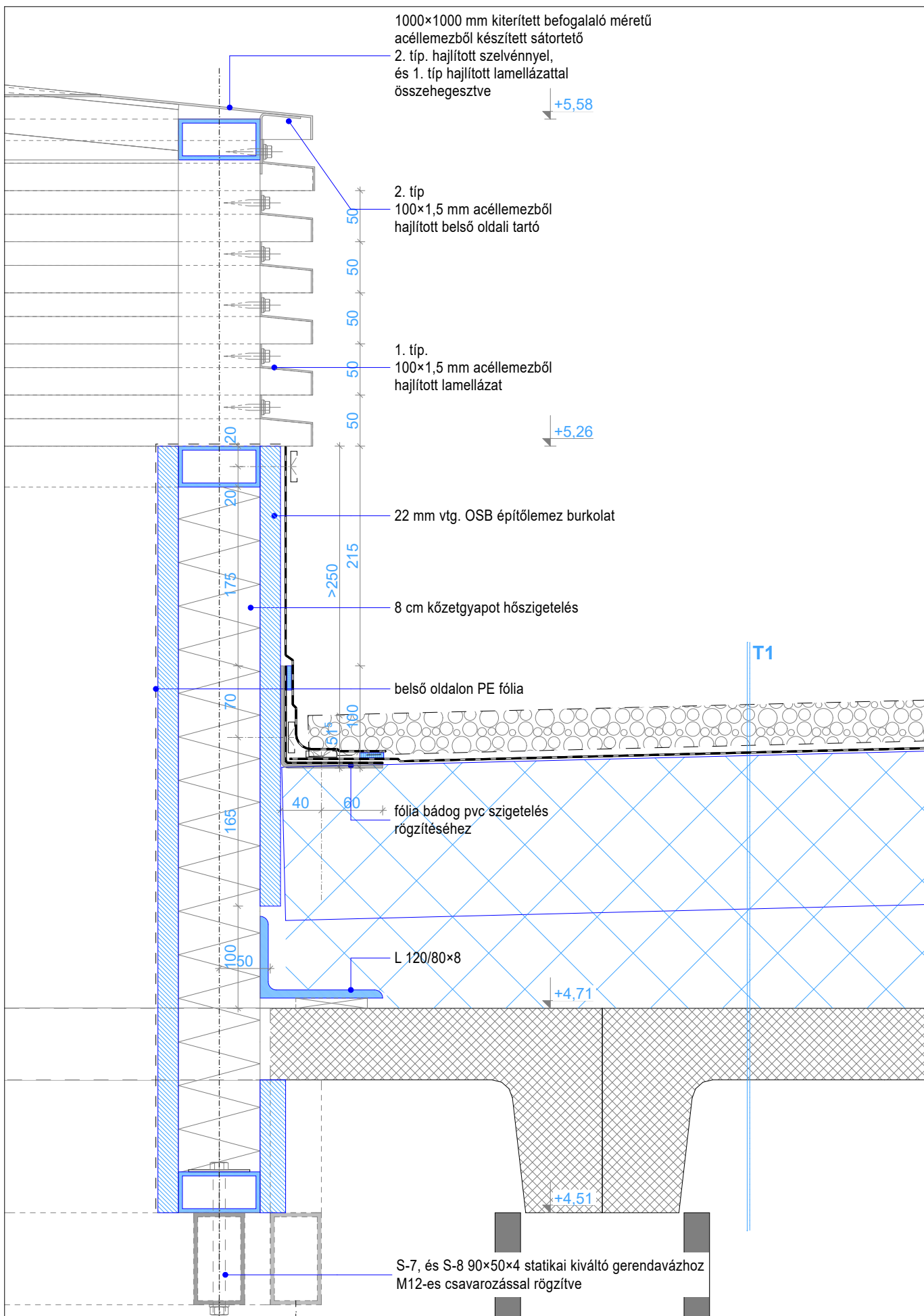




1	<p>megnevezés - jel</p> <p><b>részletterv gyűjtemény</b></p> <p><b>tető részlet</b></p> <p><b>attika kialakítás sétányra merőlegesen / kis konzol</b></p>	<b>R12</b>
2	<p>megjegyzés</p> <p>lépték: m 1:5</p>	<p>a tervek feltárások nélkül, építészeti felmérés és az eredeti alapozási tervek alapján készültek (építész tervező BUVÁTI, Vadász György 1969). az alépítmények, padlócsatornák, alapok és a rácsos acél tartószerkezetek méretei a kivitelezés megkezdésekor ellenőrizendők. a kivitelezés során esetlegesen felmerülő kérdések, ellentmondások a megrendelővel és tervezővel egyeztetendők!</p>



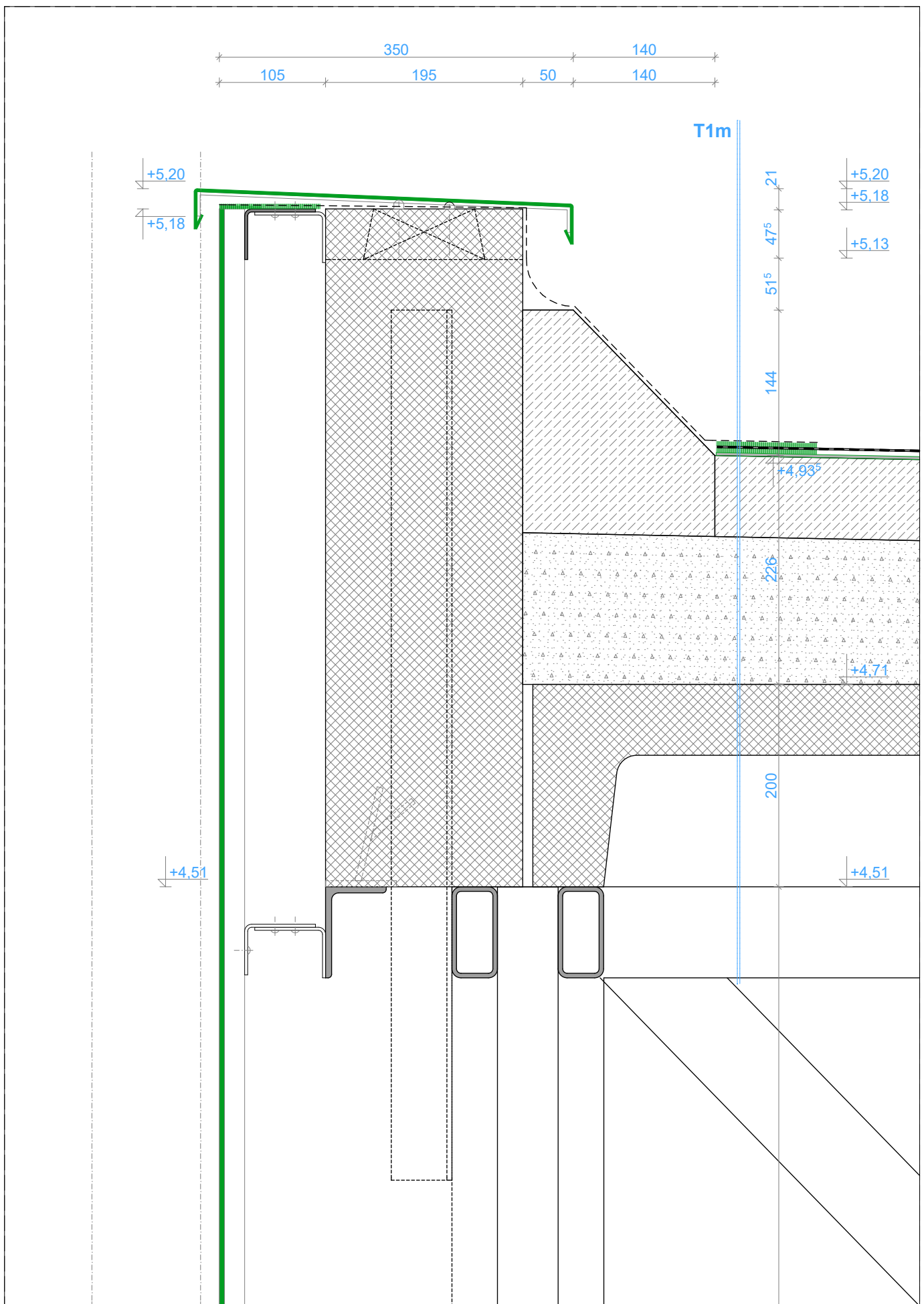
1	megnevezés - jel	részletterv gyűjtemény <b>tető részlet</b> attika kialakítás meglévő dilatációnál	<b>R13</b>
2	megjegyzés  lépték: m 1:5	a tervek feltárások nélkül, építészeti felmérés és az eredeti alapozási tervek alapján készültek (építész tervező BUVÁTI, Vadász György 1969). az alépítmények, padlócsatornák, alapok és a rácsos acél tartószerkezetek méretei a kivitelezés megkezdésekor ellenőrizendők. a kivitelezés során esetlegesen felmerülő kérdések, ellentmondások a megrendelővel és tervezővel egyeztetendők!	



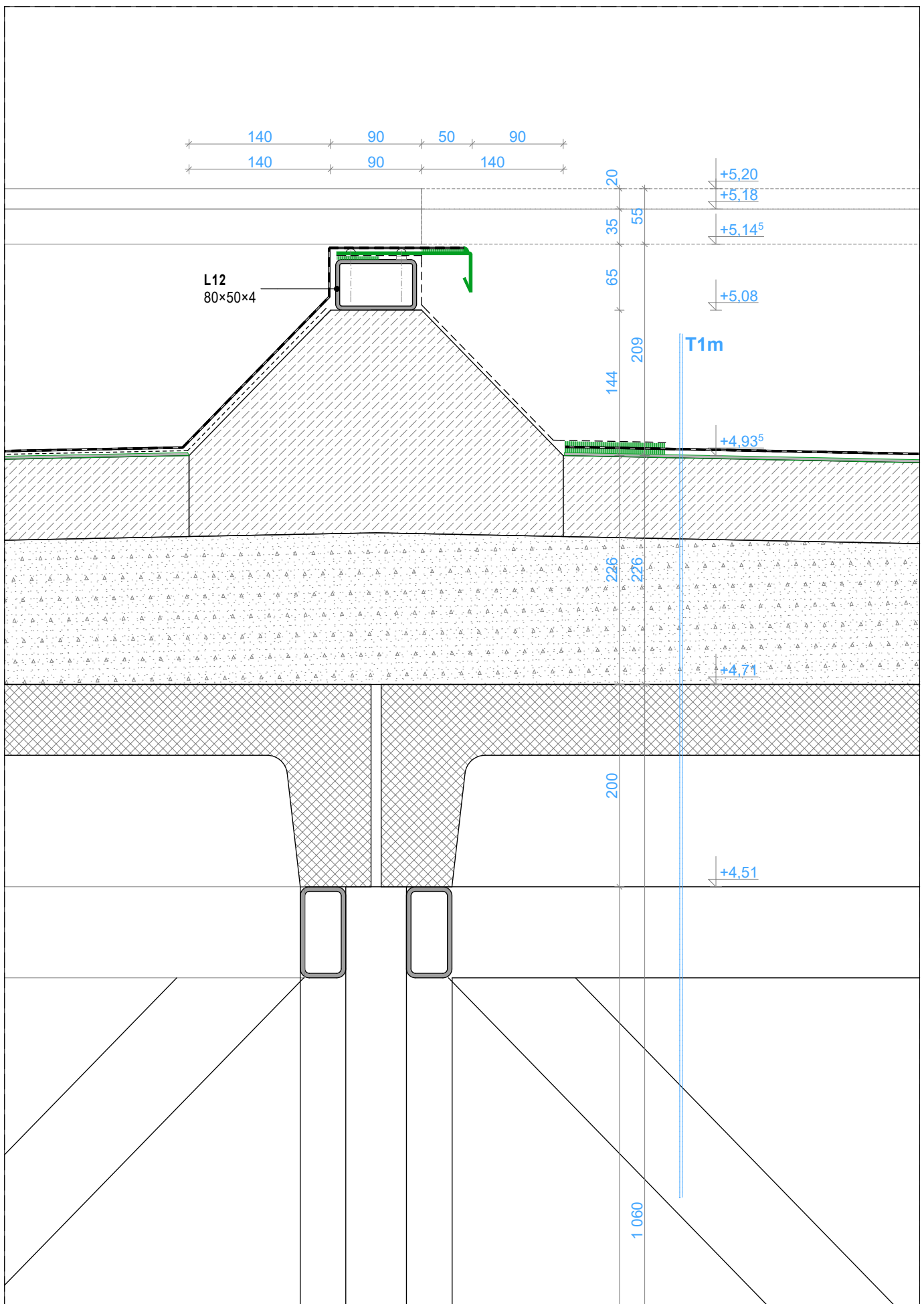
1	<p>megnevezés - jel</p> <p><b>részletterv gyűjtemény</b></p> <p><b>tető részlet</b></p> <p><b>gépészeti tetőfelépítmény tetővízszigetelés</b></p>	<b>R14</b>
2	<p>megjegyzés</p> <p>lépték: m 1:5</p> <p>a tervek feltárások nélkül, építészeti felmérés és az eredeti alapozási tervek alapján készültek (építész tervező BUVÁTI, Vadász György 1969). az alépítmények, padlócsatornák, alapok és a rácsos acél tartószerkezetek méretei a kivitelezés megkezdésekor ellenőrizendőek. a kivitelezés során esetlegesen felmerülő kérdések, ellentmondások a megrendelővel és tervezővel egyeztetendőek!</p>	





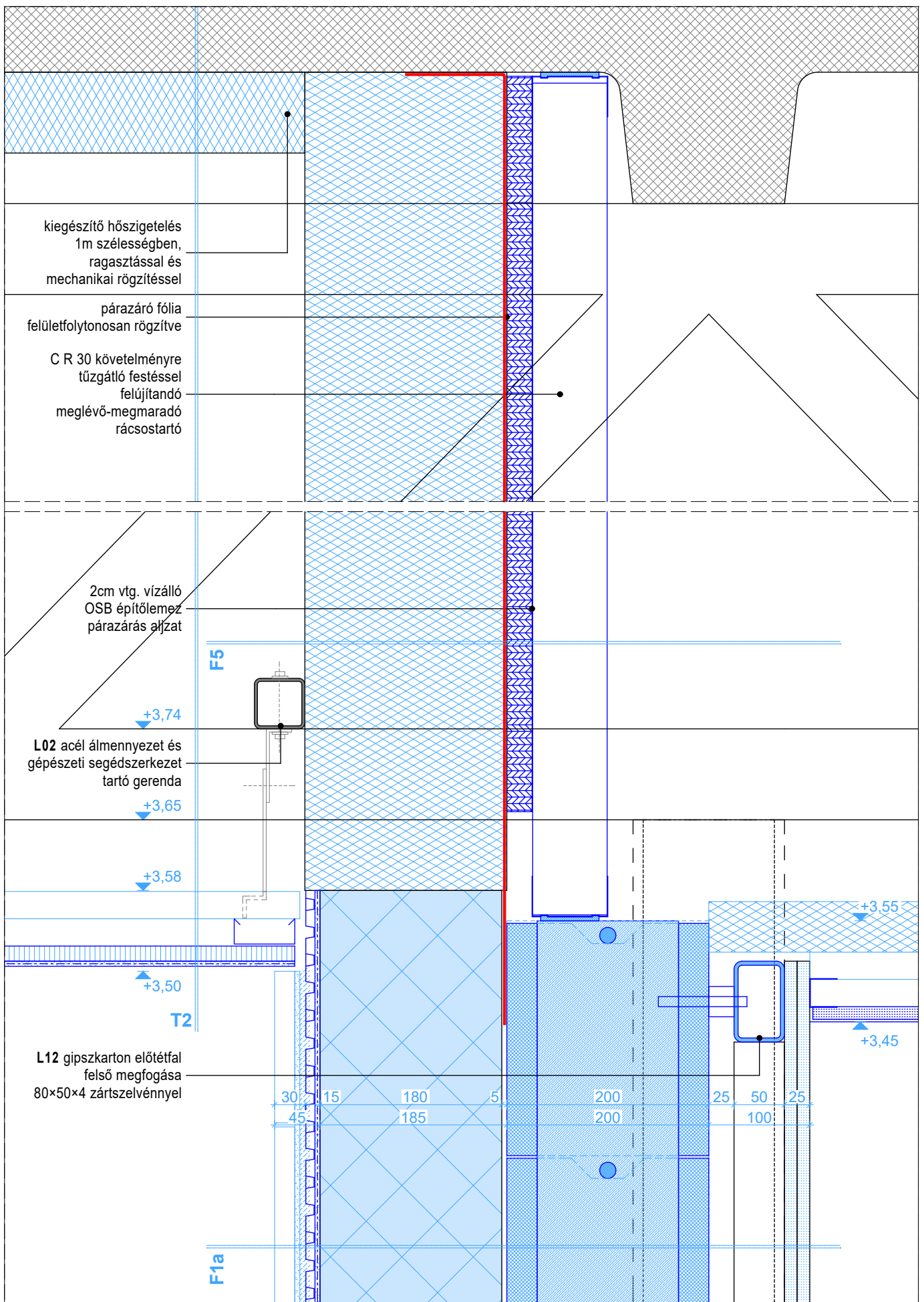


1	megnevezés - jel <b>részletterv gyűjtemény</b> <b>tető részlet</b> <b>új attika és bit. vízszig kiegészítés</b>	<b>R15.2</b>
2	megjegyzés lépték: m 1:5	a tervek feltárások nélkül, építészeti felmérés és az eredeti alapozási tervek alapján készültek (építész tervező BUVÁTI, Vadász György 1969). az alépítmények, padlócsatornák, alapok és a rácsos acél tartószerkezetek méretei a kivitelezés megkezdésekor ellenőrizendők. a kivitelezés során esetlegesen felmerülő kérdések, ellentmondások a megrendelővel és tervezővel egyeztetendők!

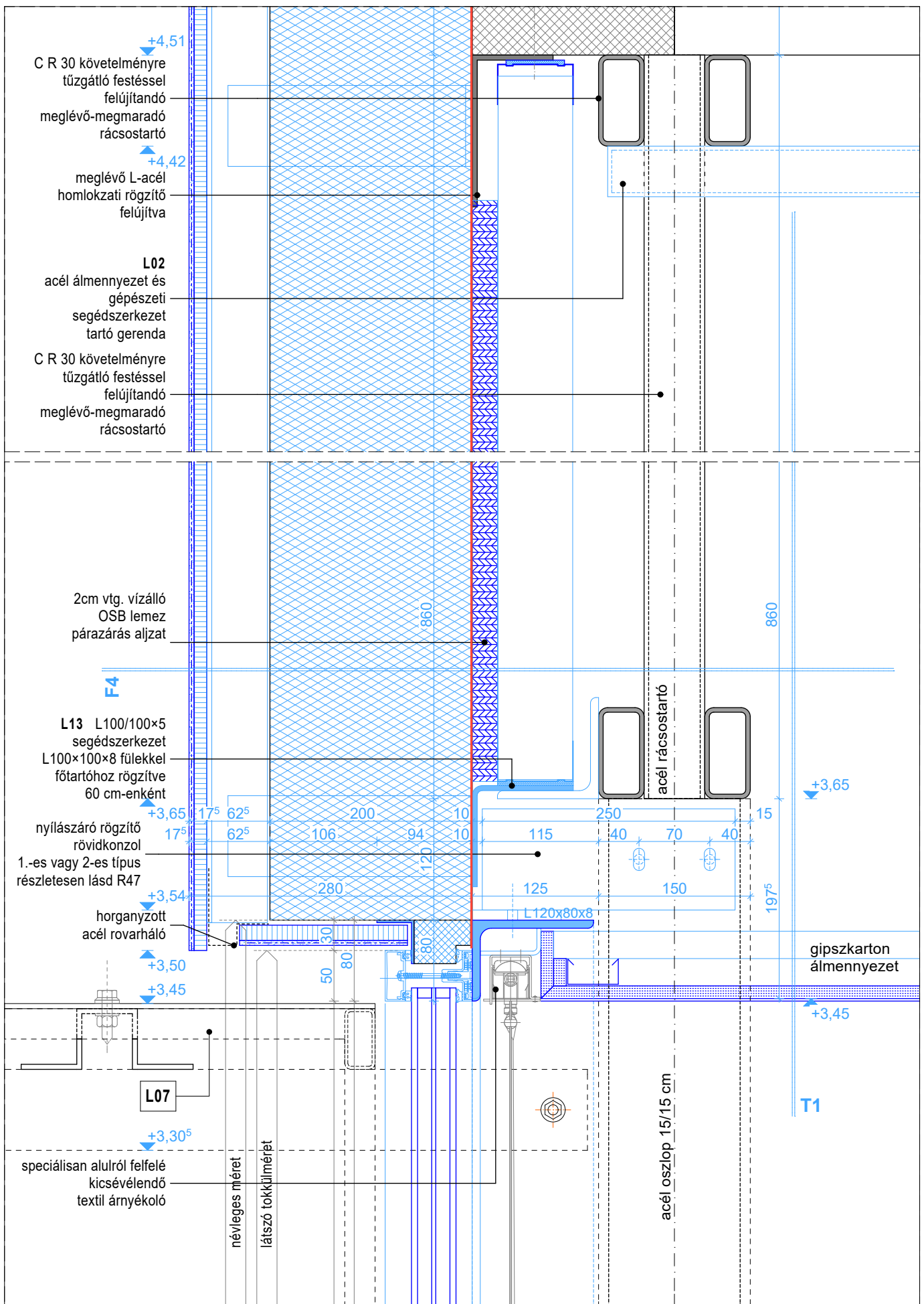


1	megnevezés - jel	<b>részletterv gyűjtemény</b> <b>tető részlet</b> <b>új attika kistető és Gyógyszertár tető között</b>	<b>R15.3</b>
2	megjegyzés  lépték: m 1:5	a tervek feltárások nélkül, építészeti felmérés és az eredeti alapozási tervek alapján készültek (építész tervező BUVÁTI, Vadász György 1969). az alépítmények, padlócsatornák, alapok és a rácsos acél tartószerkezetek méretei a kivitelezés megkezdésekor ellenőrizendők. a kivitelezés során esetlegesen felmerülő kérdések, ellentmondások a megrendelővel és tervezővel egyeztetendők!	

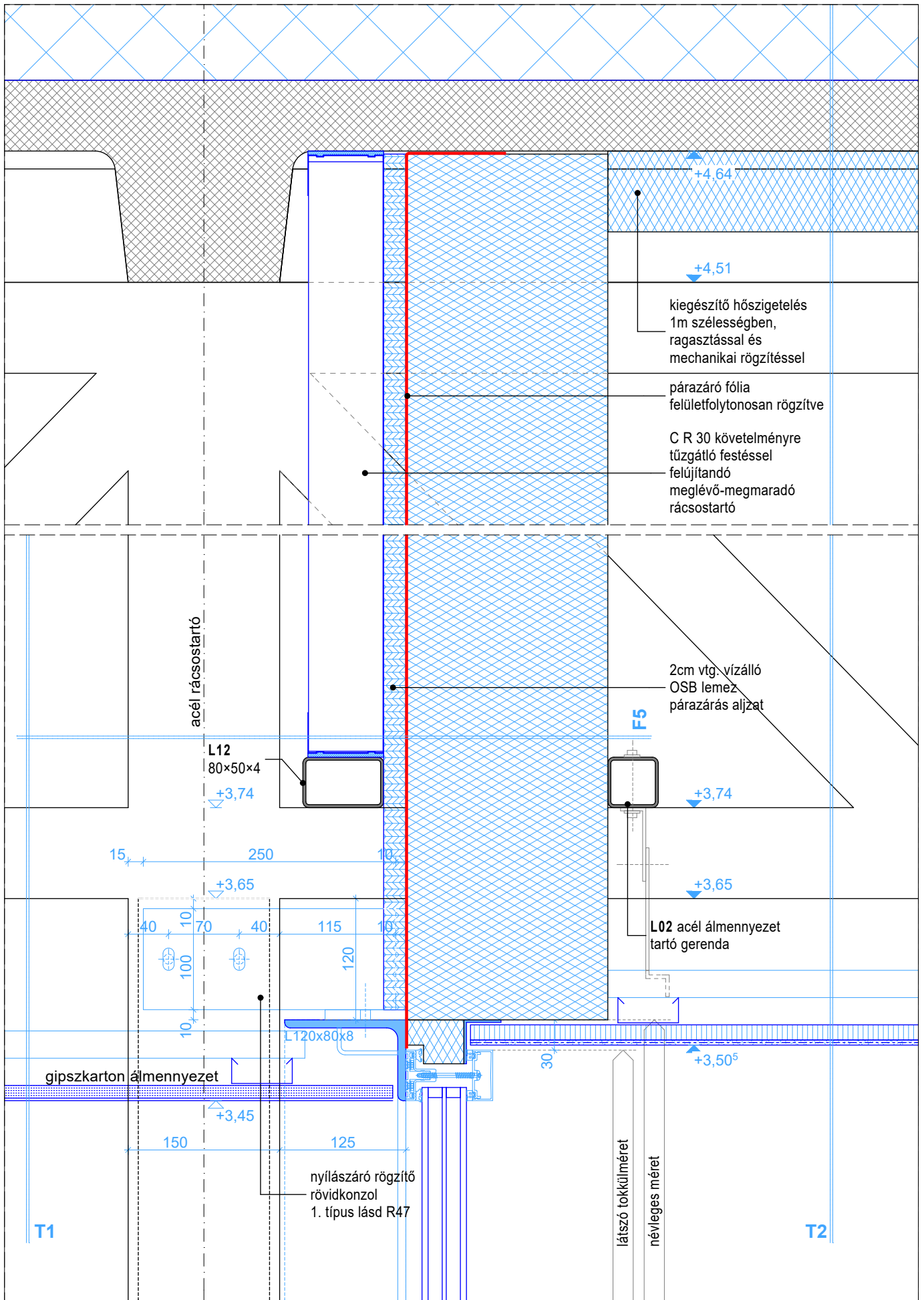




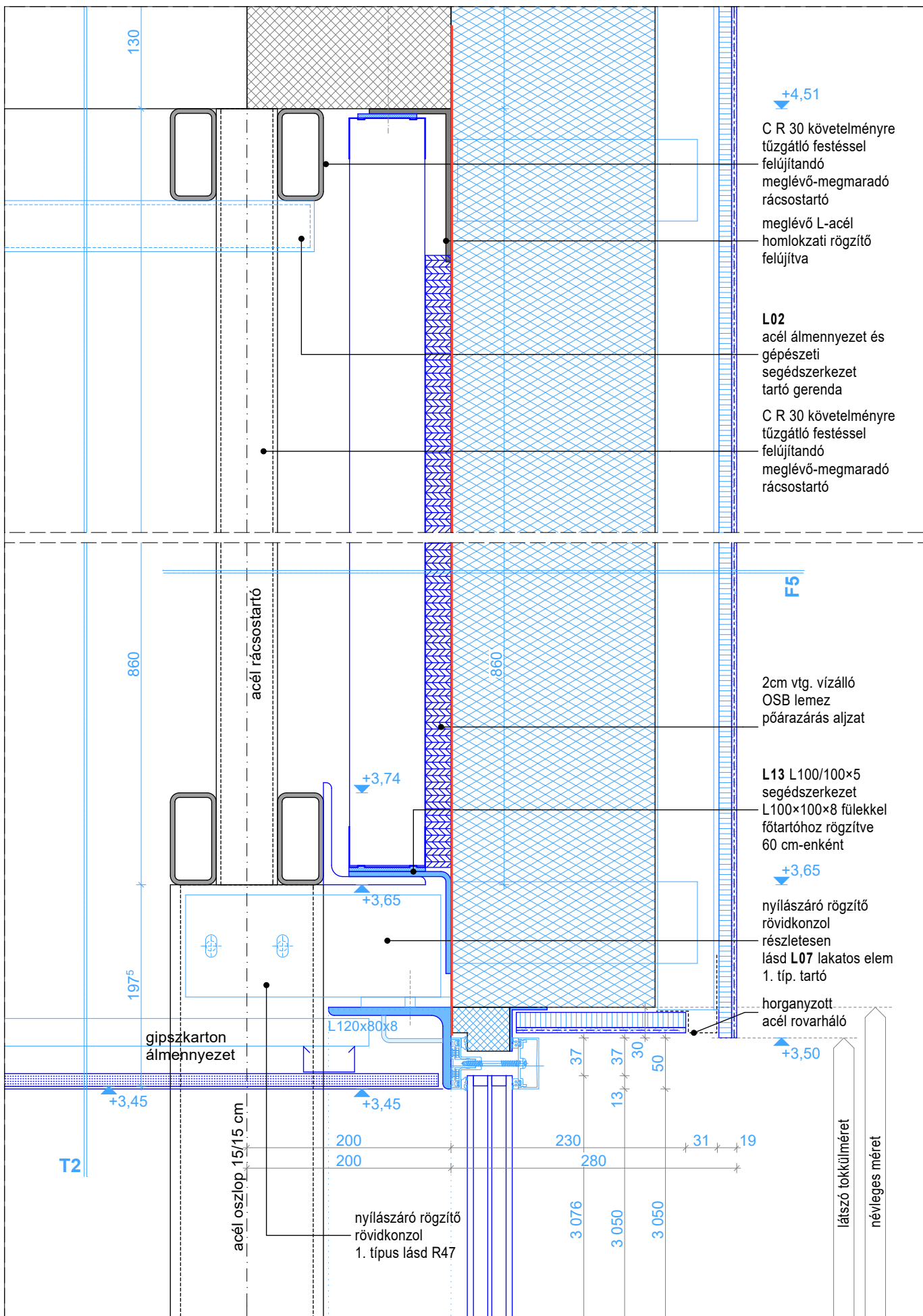
1	<p>megnevezés - jel</p> <p><b>részletterv gyűjtemény</b>  <b>kültéri álmennyezet / tető csatlakozás részlet</b>  <b>burkolat homlokzati fal sétánnyal párhuzamosan / nagy konzol</b></p>	<b>R21</b>
2	<p>megjegyzés</p> <p>a tervek feltárások nélkül, építészeti felmérés és az eredeti alapozási tervek alapján készültek (építész tervező BUVÁTI, Vadász György 1969). az alépítmények, padlócsatornák, alapok és a rácsos acél tartószerkezetek méretei a kivitelezés megkezdésekor ellenőrizendők. a kivitelezés során esetlegesen felmerülő kérdések, ellentmondások a megrendelővel és tervezővel egyeztetendők!</p> <p>lépték: m 1:5</p>	



1	megnevezés - jel <b>részletterv gyűjtemény</b> <b>külséri álmennyezet / tető csatlakozás részlet</b> <b>üvegfal rendelőben sétánnyal párhuzamosan / kis konzol</b>	<b>R22.1</b>
2	megjegyzés a tervek feltárások nélkül, építészeti felmérés és az eredeti alapozási tervek alapján készültek (építész tervező BUVÁTI, Vadász György 1969). az alépítmények, padlócsatornák, alapok és a rácsos acél tartószerkezetek méretei a kivitelezés megkezdésekor ellenőrizendőek. a kivitelezés során esetlegesen felmerülő kérdések, ellentmondások a megrendelővel és tervezővel egyeztetendőek! lépték: m 1:5	

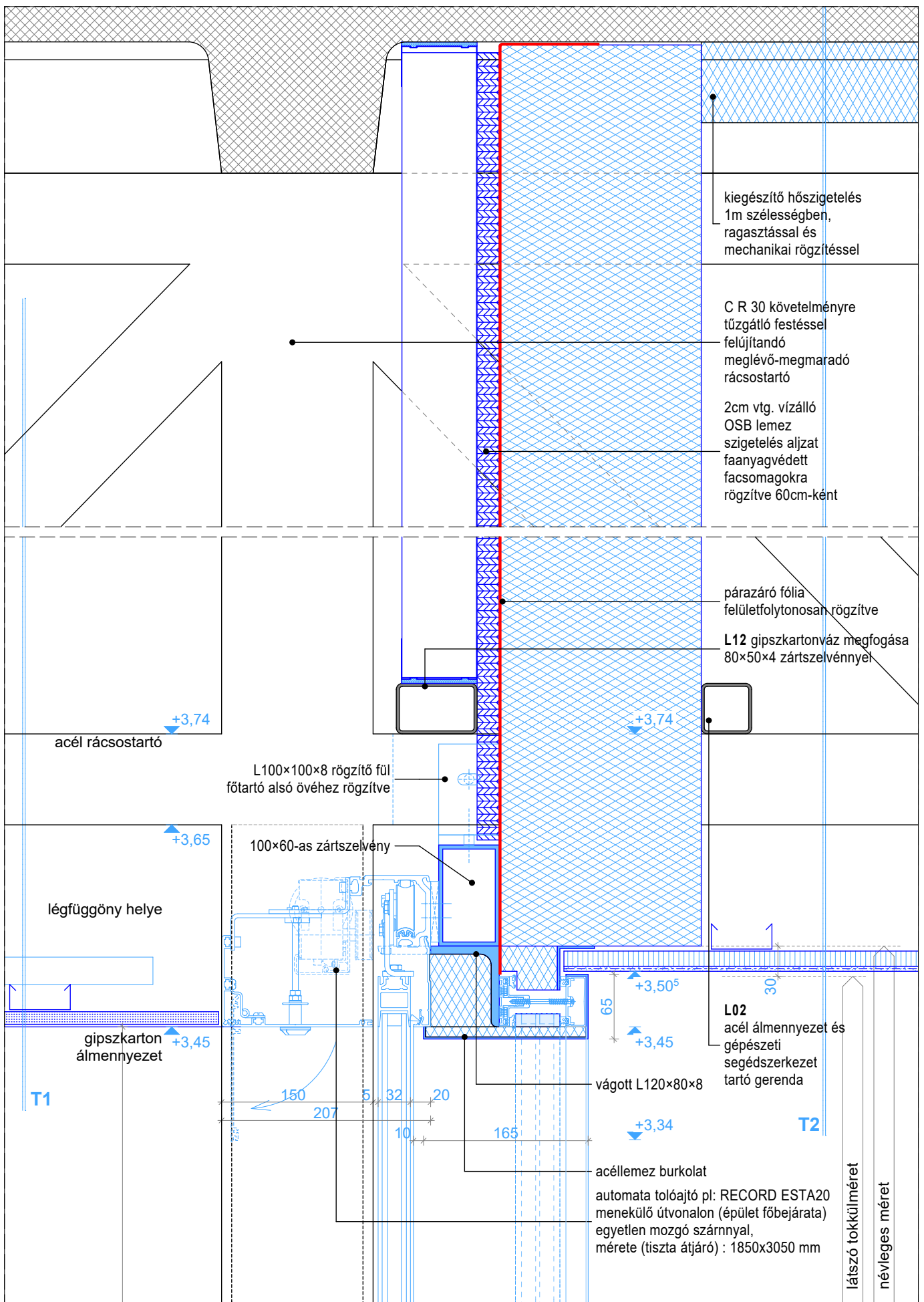


1	<b>megnevezés - jel</b> <b>részletterv gyűjtemény</b> <b>kültéri álmennyezet / tető csatlakozás részlet</b> <b>üvegfal váróban sétánnyal párhuzamosan / nagy konzol</b>	<b>R22.2</b>
2	<b>megjegyzés</b> a tervek feltárások nélkül, építészeti felmérés és az eredeti alapozási tervek alapján készültek (építész tervező BUVÁTI, Vadász György 1969). az alépítmények, padlócsatornák, alapok és a rácsos acél tartószerkezetek méretei a kivitelezés megkezdésekor ellenőrizendőek. a kivitelezés során esetlegesen felmerülő kérdések, ellentmondások a megrendelővel és tervezővel egyeztetendőek! <b>lépték: m 1:5</b>	



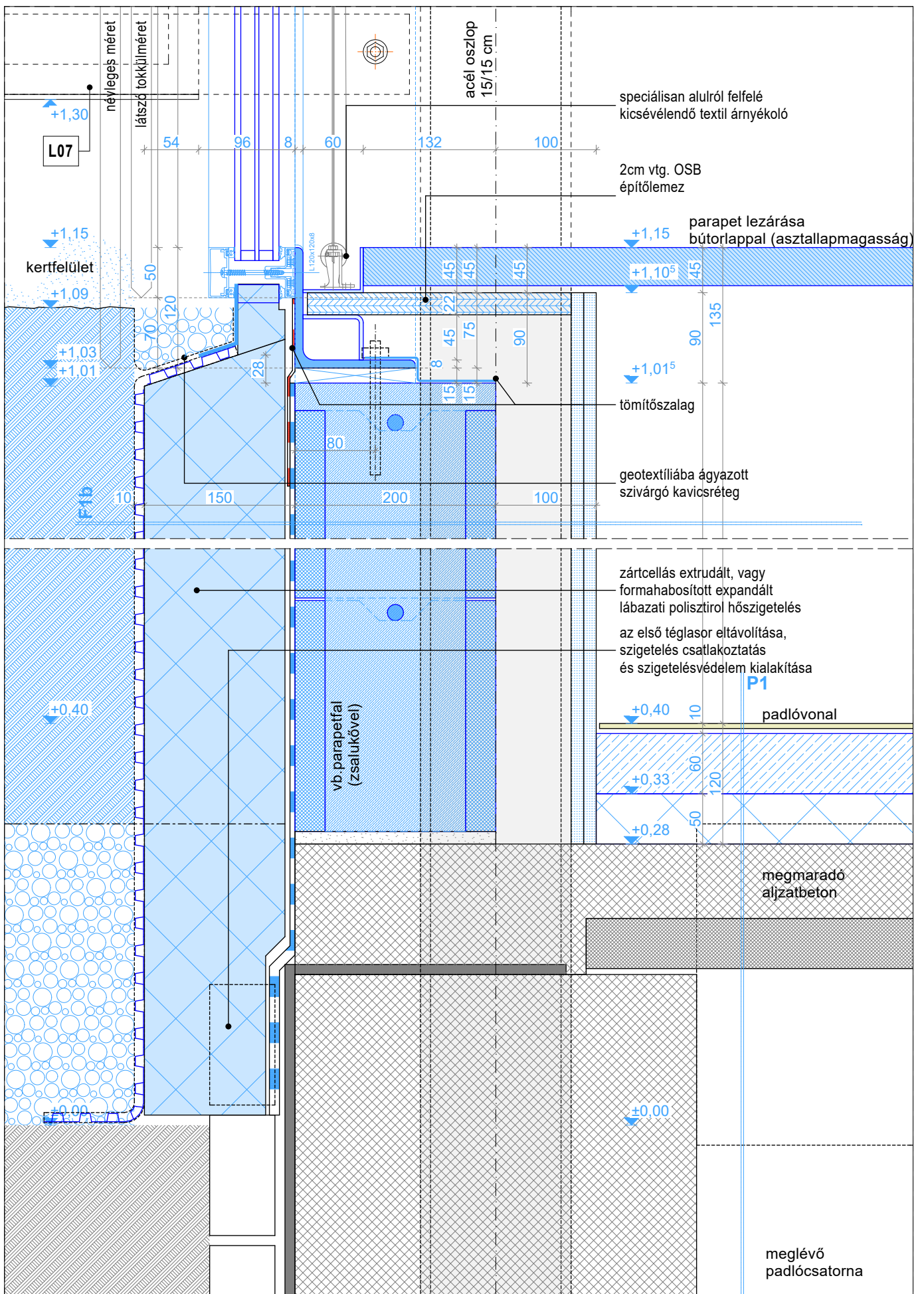
1	<b>megnevezés - jel</b> <b>részletterv gyűjtemény</b> <b>külséri álmennyezet / tető csatlakozás részlet</b> <b>üvegfal váróban sétányra merőlegesen / kis konzol</b>	<h1>R22.3</h1>
2	<b>megjegyzés</b> a tervek feltárások nélkül, építészeti felmérés és az eredeti alapozási tervek alapján készültek (építész tervező BUVÁTI, Vadász György 1969). az alépítmények, padlócsatornák, alapok és a rácsos acél tartószerkezetek méretei a kivitelezés megkezdésekor ellenőrizendők. a kivitelezés során esetlegesen felmerülő kérdések, ellentmondások a megrendelővel és tervezővel egyeztetendők! <b>lépték: m 1:5</b>	



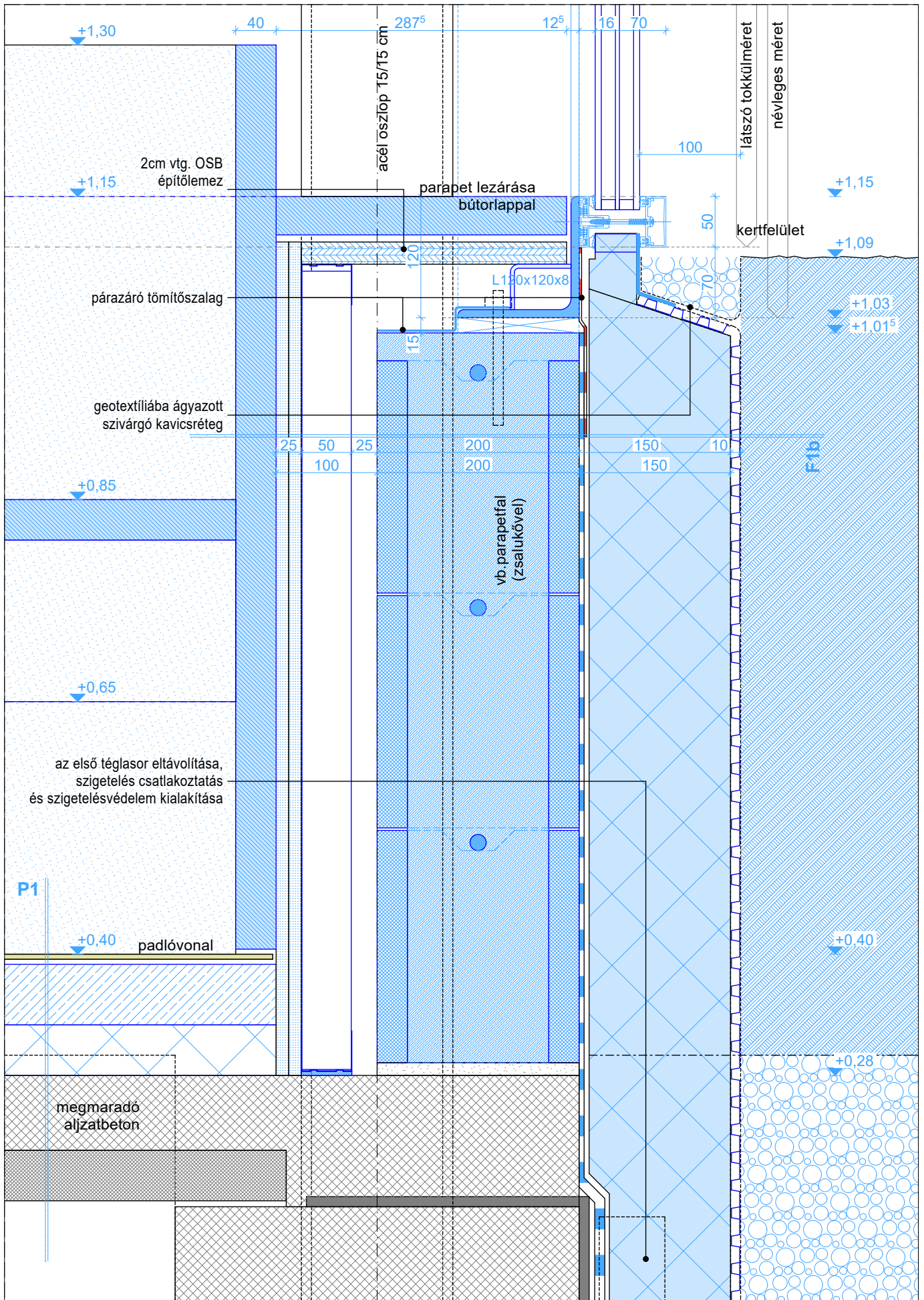


1	<p>megnevezés - jel</p> <p><b>részletterv gyűjtemény</b>  <b>kültéri álmennyezet / tető csatlakozás részlet</b>  <b>üvegfalban tolóajtó szemöldök / szélfogóban</b></p>	<h1>R22.4</h1>
2	<p>megjegyzés</p> <p>a tervek feltárások nélkül, építészeti felmérés és az eredeti alapozási tervek alapján készültek (építész tervező BUVÁTI, Vadász György 1969). az alépítmények, padlócsatornák, alapok és a rácsos acél tartószerkezetek méretei a kivitelezés megkezdésekor ellenőrizendőek. a kivitelezés során esetlegesen felmerülő kérdések, ellentmondások a megrendelővel és tervezővel egyeztetendőek!</p> <p>lépték: m 1:5</p>	



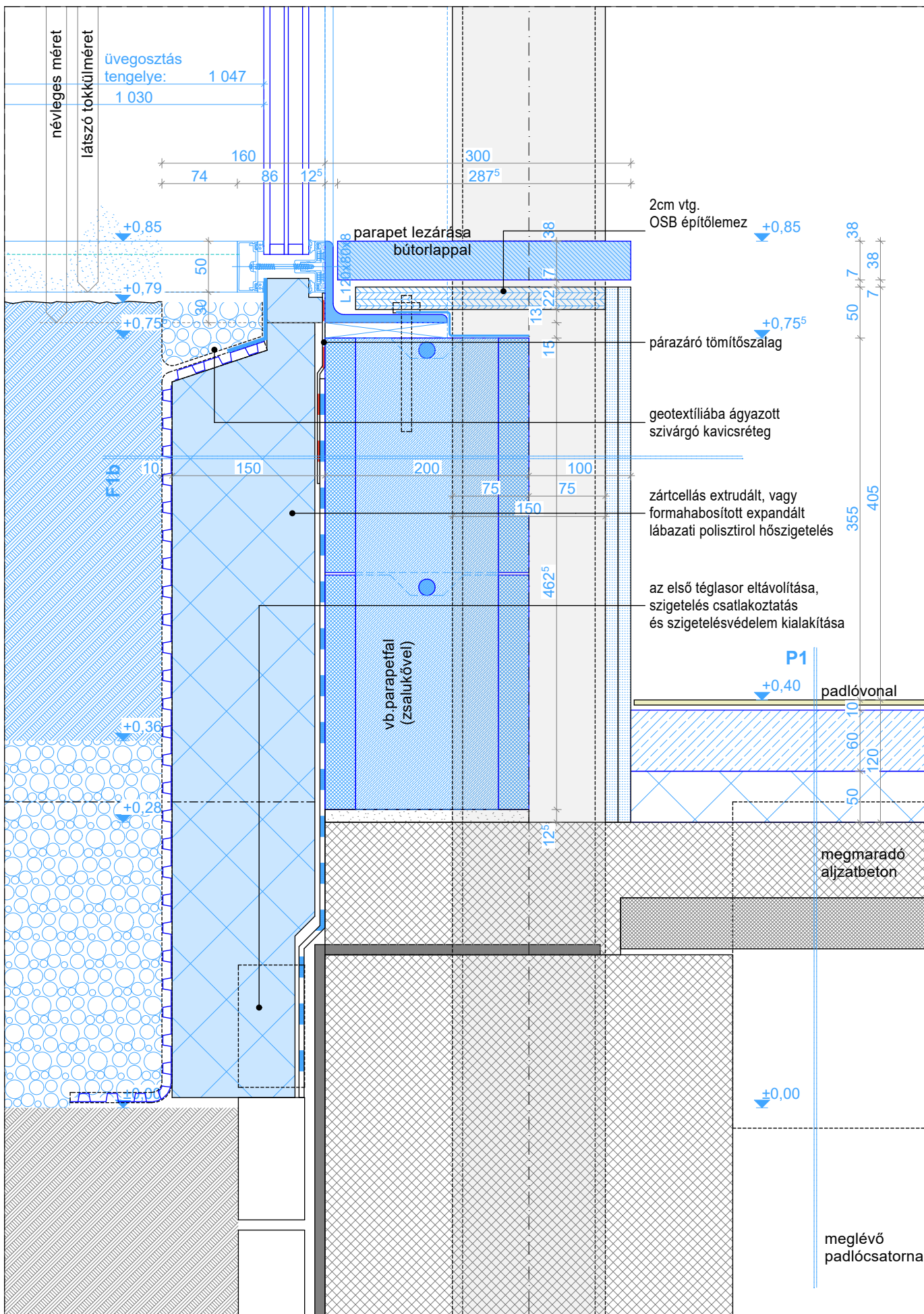


1	megnevezés - jel	<b>részletterv gyűjtemény</b> <b>parapet / padló / terep csatlakozás részlet</b> <b>parapet kialakítás rendelőben árnyékolóval</b>	<b>R31</b>
2	megjegyzés	a tervek feltárások nélkül, építészeti felmérés és az eredeti alapozási tervek alapján készültek (építész tervező BUVÁTI, Vadász György 1969). az alépítmények, padlócsatornák, alapok és a rácsos acél tartószerkezetek méretei a kivitelezés megkezdésekor ellenőrizendők. a kivitelezés során esetlegesen felmerülő kérdések, ellentmondások a megrendelővel és tervezővel egyeztetendők!	
	lépték: m 1:5		

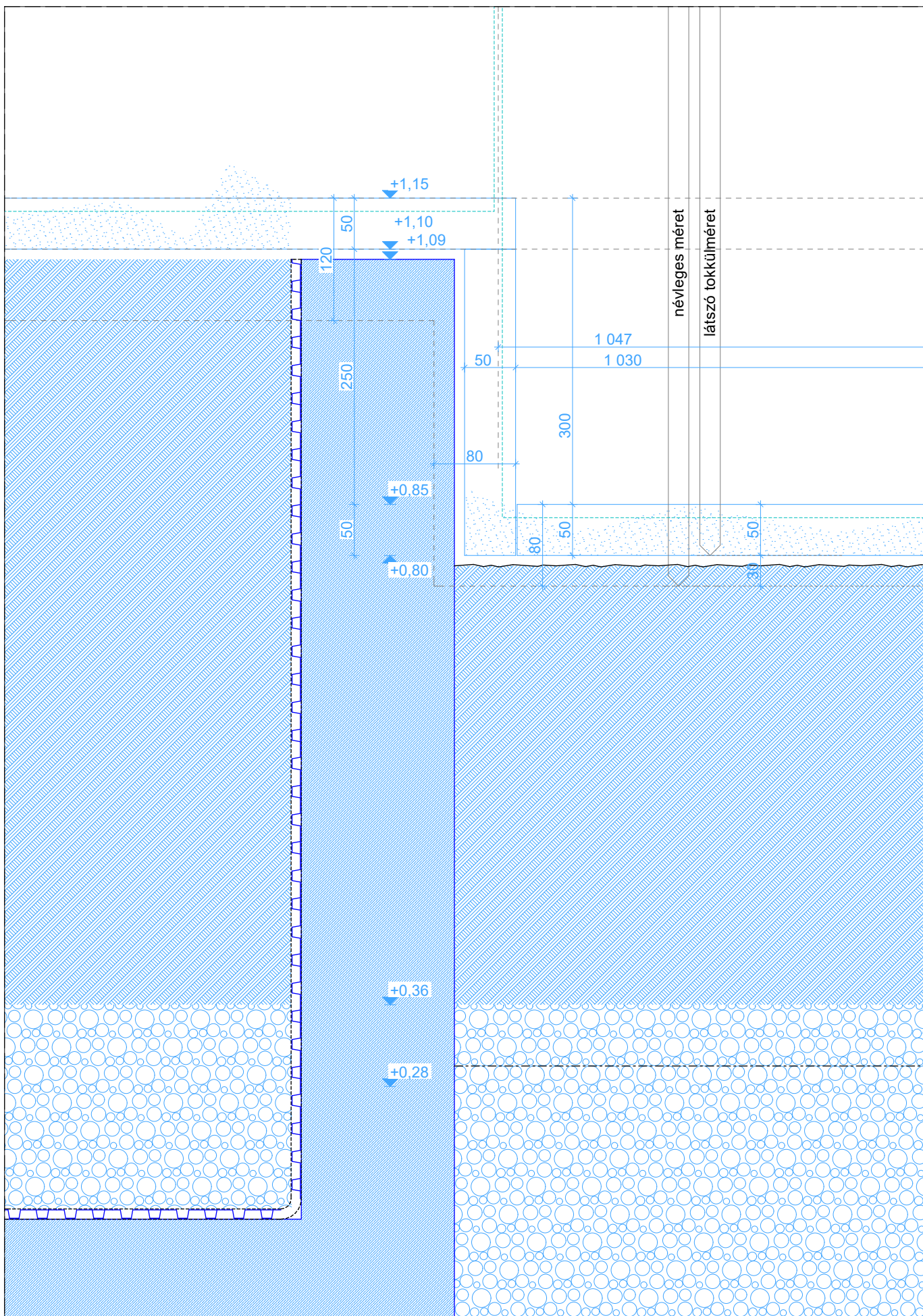


1	<p>megnevezés - jel</p> <p><b>részletterv gyűjtemény</b></p> <p><b>parapet / padló / terep csatlakozás részlet</b></p> <p><b>parapet kialakítás váróban paddal</b></p>	<h1>R32.1</h1>
2	<p>megjegyzés</p> <p>lépték: m 1:5</p> <p>a tervek feltárások nélkül, építészeti felmérés és az eredeti alapozási tervek alapján készültek (építész tervező BUVÁTI, Vadász György 1969). az alépítmények, padlócsatornák, alapok és a rácsos acél tartószerkezetek méretei a kivitelezés megkezdésekor ellenőrizendők. a kivitelezés során esetlegesen felmerülő kérdések, ellentmondások a megrendelővel és tervezővel egyeztetendők!</p>	



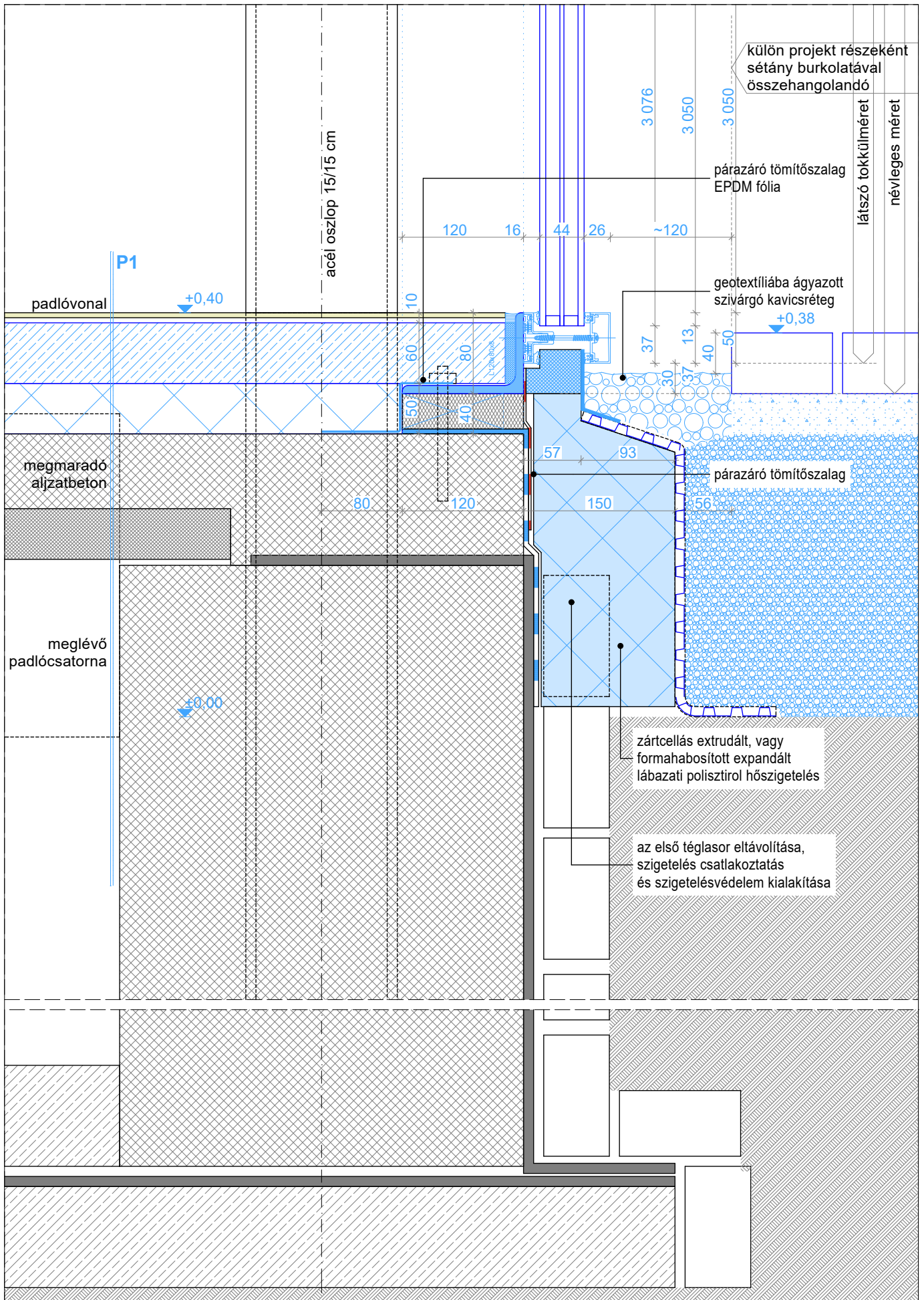


1	<b>megnevezés - jel</b> <b>részletterv gyűjtemény</b> <b>parapet / padló / terep csatlakozás részlet</b> <b>alacsony parapet kialakítás váróban</b>	<b>R32.2</b>
2	<b>megjegyzés</b> a tervek feltárások nélkül, építészeti felmérés és az eredeti alapozási tervek alapján készültek (építész tervező BUVÁTI, Vadász György 1969). az alépítmények, padlócsatornák, alapok és a rácsos acél tartószerkezetek méretei a kivitelezés megkezdésekor ellenőrizendők. a kivitelezés során esetlegesen felmerülő kérdések, ellentmondások a megrendelővel és tervezővel egyeztetendők! <b>lépték: m 1:5</b>	



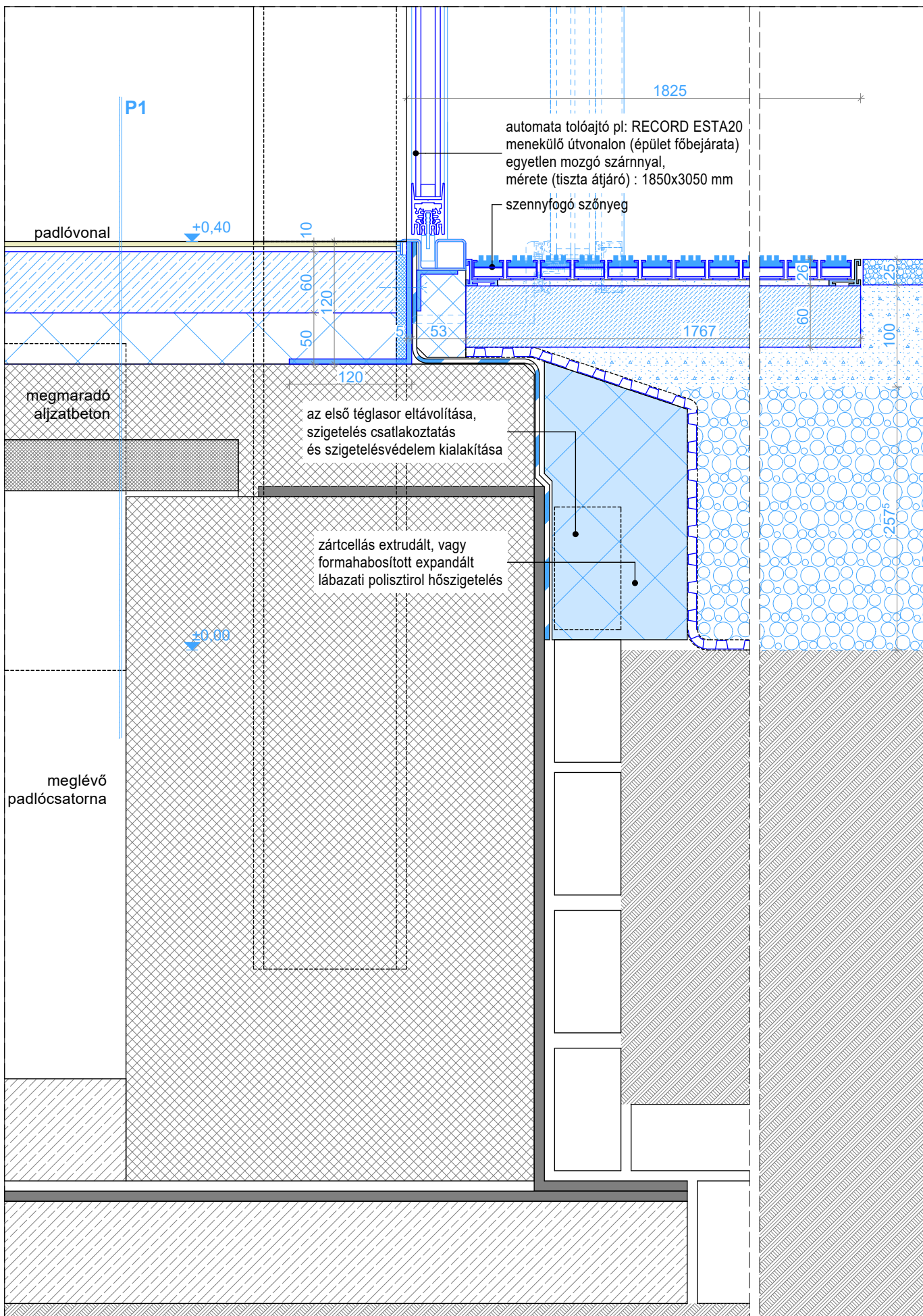
1	megnevezés - jel <b>részletterv gyűjtemény</b> <b>parapet / padló / terep csatlakozás részlet</b> <b>üvegfal parapetsíkváltás</b>	<b>R32.3</b>
2	megjegyzés lépték: m 1:5	a tervek feltárások nélkül, építészeti felmérés és az eredeti alapozási tervek alapján készültek (építész tervező BUVÁTI, Vadász György 1969). az alépítmények, padlócsatornák, alapok és a rácsos acél tartószerkezetek méretei a kivitelezés megkezdésekor ellenőrizendők. a kivitelezés során esetlegesen felmerülő kérdések, ellentmondások a megrendelővel és tervezővel egyeztetendők!



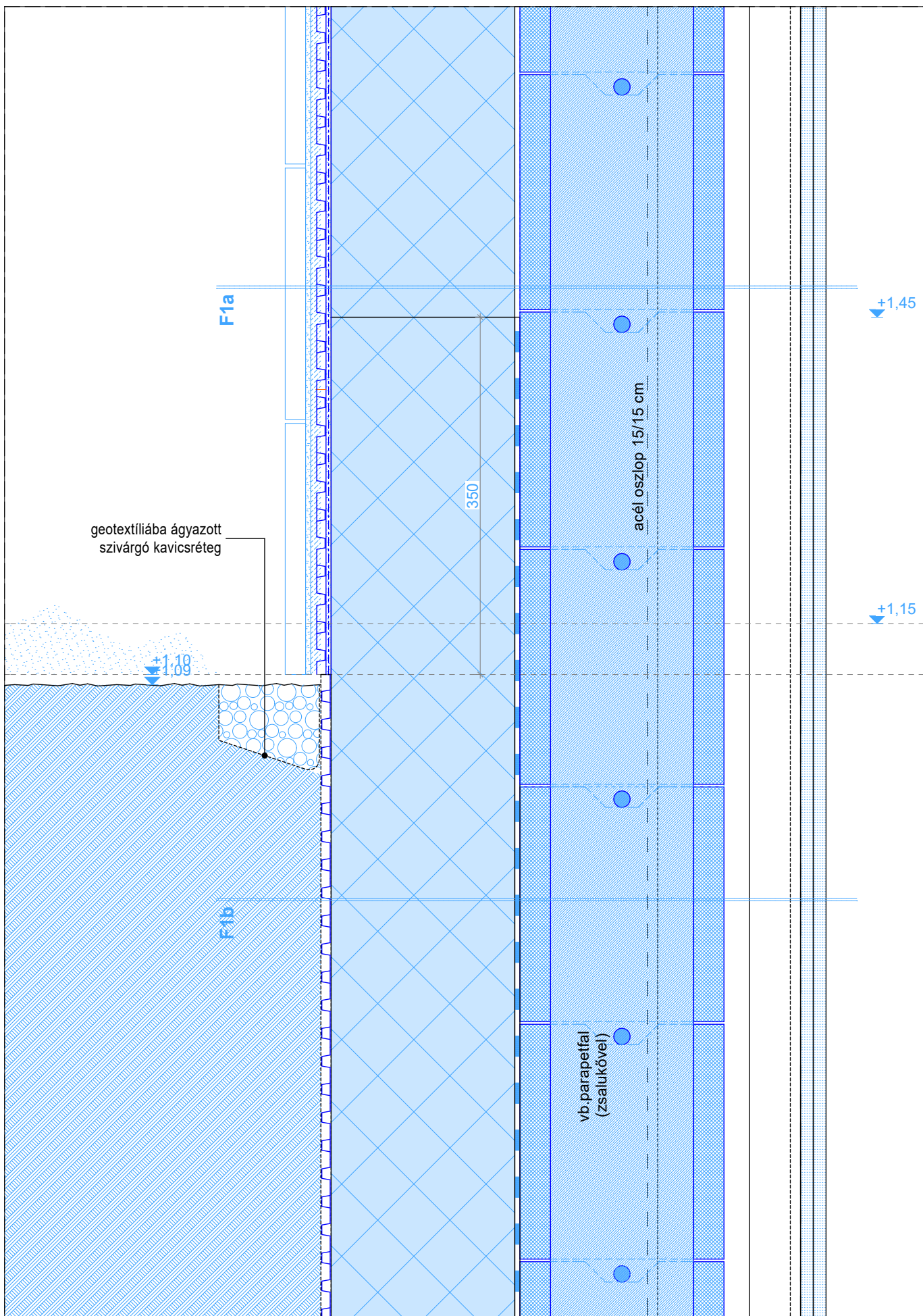


1	<p>megnevezés - jel</p> <p><b>részletterv gyűjtemény</b>  <b>parapet / padló / terep csatlakozás részlet</b>  <b>parepet nélküli fix üvegfal alsó kialakítás váróban</b></p>	<b>R33</b>
2	<p>megjegyzés</p> <p>lépték: m 1:5</p> <p>a tervek feltárások nélkül, építészeti felmérés és az eredeti alapozási tervek alapján készültek (építész tervező BUVÁTI, Vadász György 1969). az alépítmények, padlócsatornák, alapok és a rácsos acél tartószerkezetek méretei a kivitelezés megkezdésekor ellenőrizendő. a kivitelezés során esetlegesen felmerülő kérdések, ellentmondások a megrendelővel és tervezővel egyeztetendő!</p>	



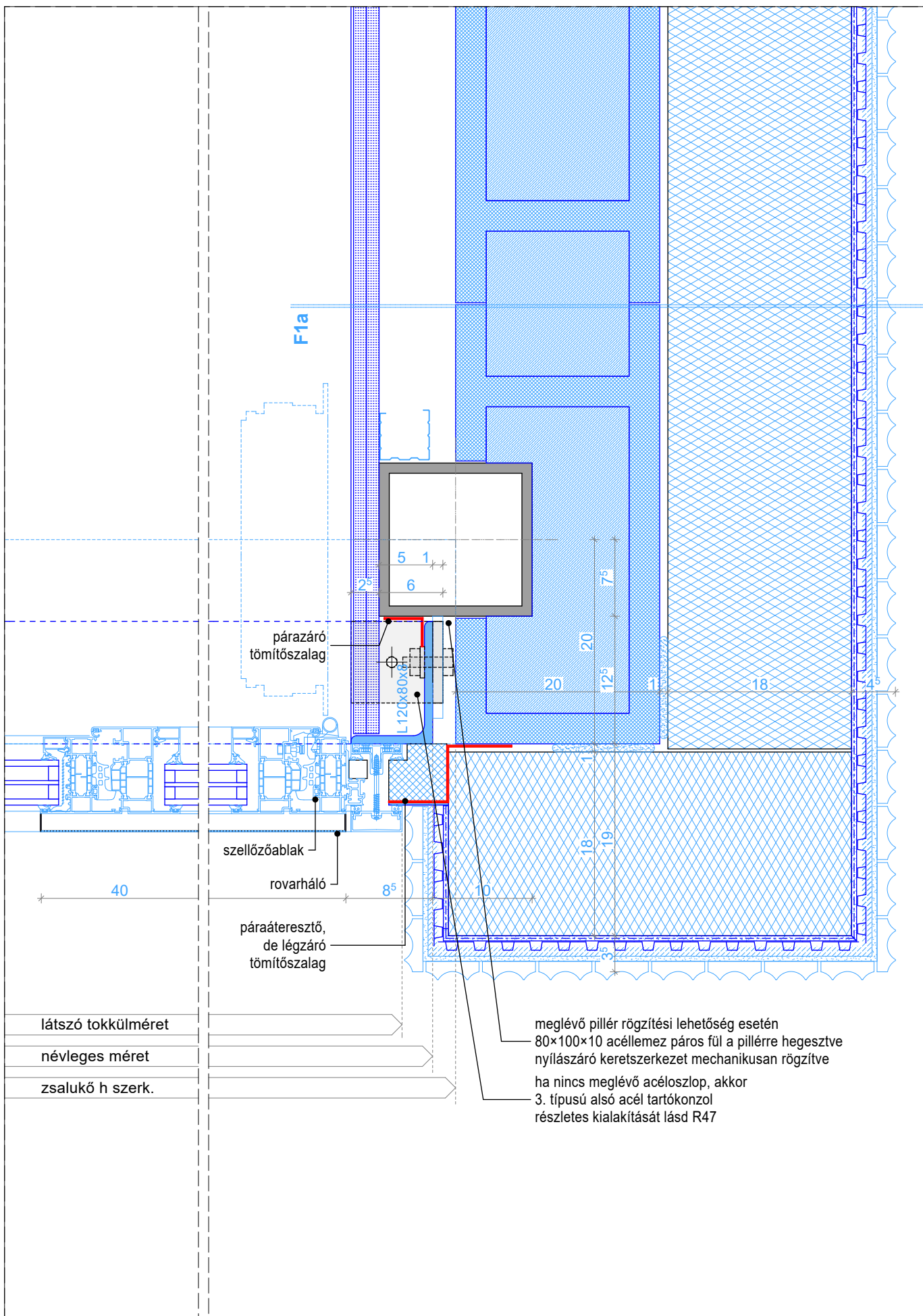


1	<p>megnevezés - jel</p> <p><b>részletterv gyűjtemény</b></p> <p><b>parapet / padló / terep csatlakozás részlet</b></p> <p><b>bejáratí tolóajtó küszöb alsó kialakítás</b></p>	<b>R34</b>
2	<p>megjegyzés</p> <p>lépték: m 1:5</p>	



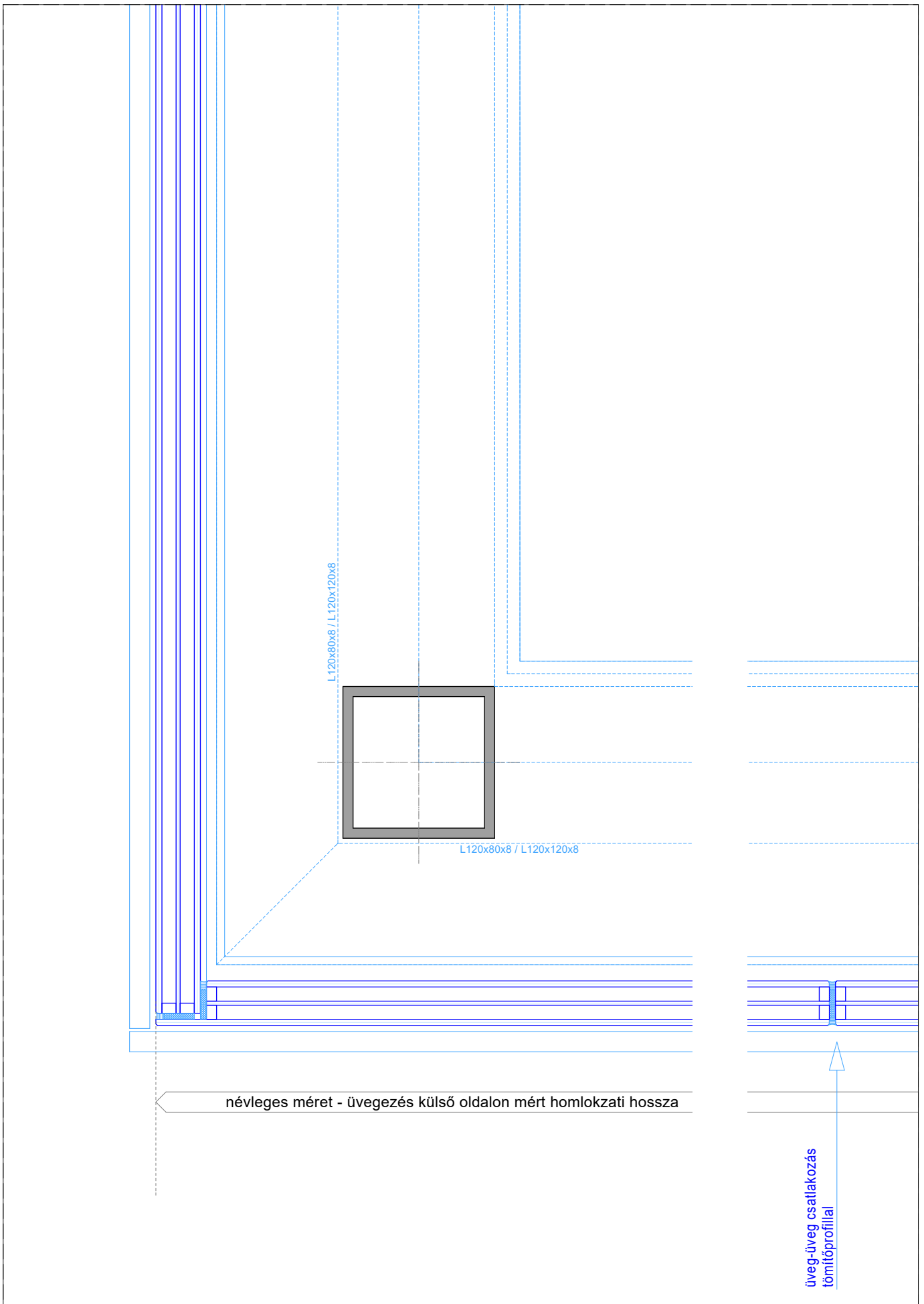
1	megnevezés - jel <b>részletterv gyűjtemény</b> <b>parapet / padló / terep csatlakozás részlet</b> <b>burkolt homlokzati fal terep csatlakozás</b>	<b>R35</b>
2	megjegyzés a tervek feltárások nélkül, építészeti felmérés és az eredeti alapozási tervek alapján készültek (építész tervező BUVÁTI, Vadász György 1969). az alépítmények, padlócsatornák, alapok és a rácsos acél tartószerkezetek méretei a kivitelezés megkezdésekor ellenőrizendők. a kivitelezés során esetlegesen felmerülő kérdések, ellentmondások a megrendelővel és tervezővel egyeztetendők! lépték: m 1:5	





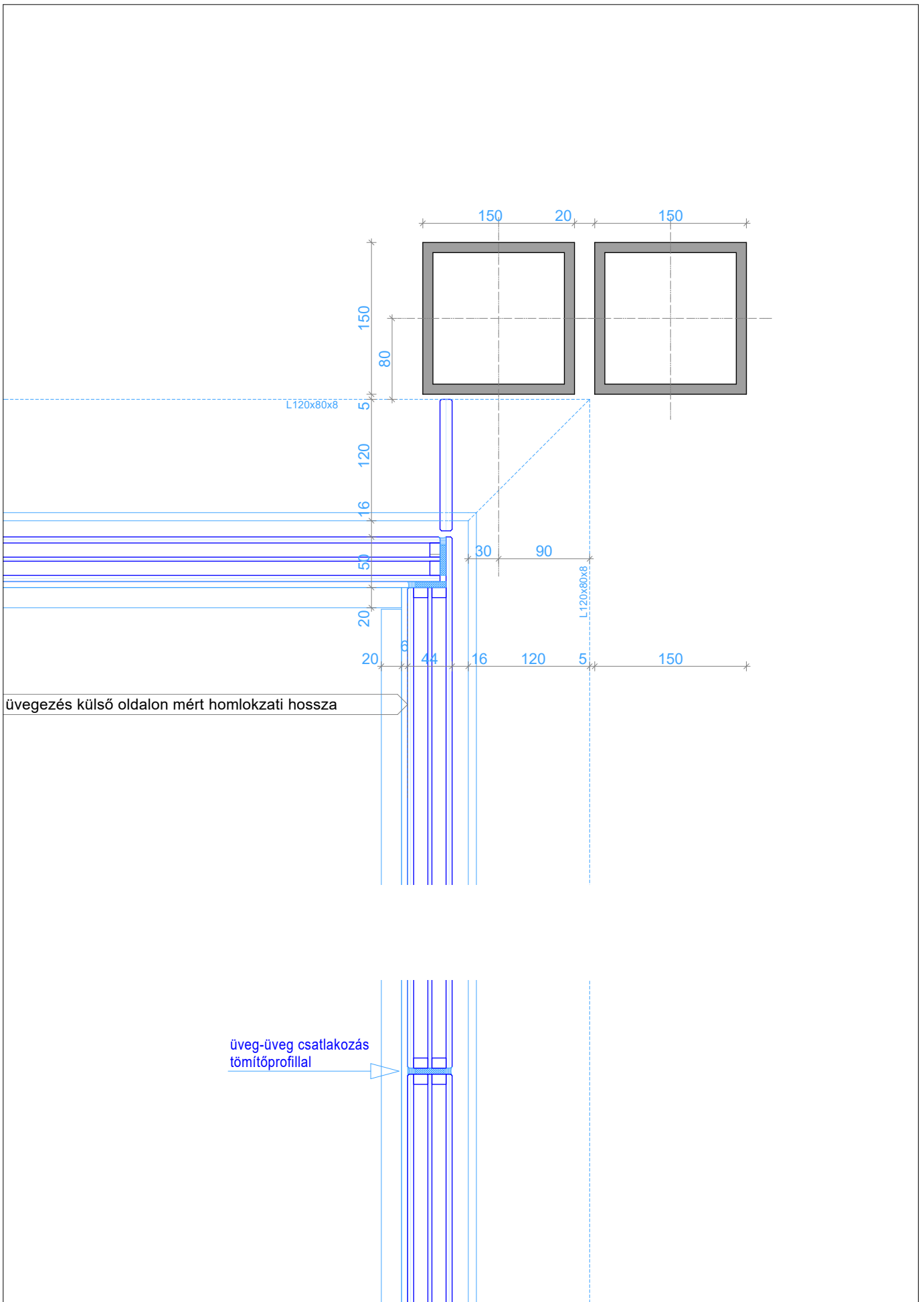
1	megnevezés - jel	<b>részletterv gyűjtemény</b> <b>vízszintes részlet</b> <b>burkolt homlokzati fal / üvegfal csatlakozás</b>	<b>R41</b>
2	megjegyzés	a tervek feltárások nélkül, építészeti felmérés és az eredeti alapozási tervek alapján készültek (építész tervező BUVÁTI, Vadász György 1969). az alépítmények, padlócsatornák, alapok és a rácsos acél tartószerkezetek méretei a kivitelezés megkezdésekor ellenőrizendők. a kivitelezés során esetlegesen felmerülő kérdések, ellentmondások a megrendelővel és tervezővel egyeztetendők! lépték: m 1:5	



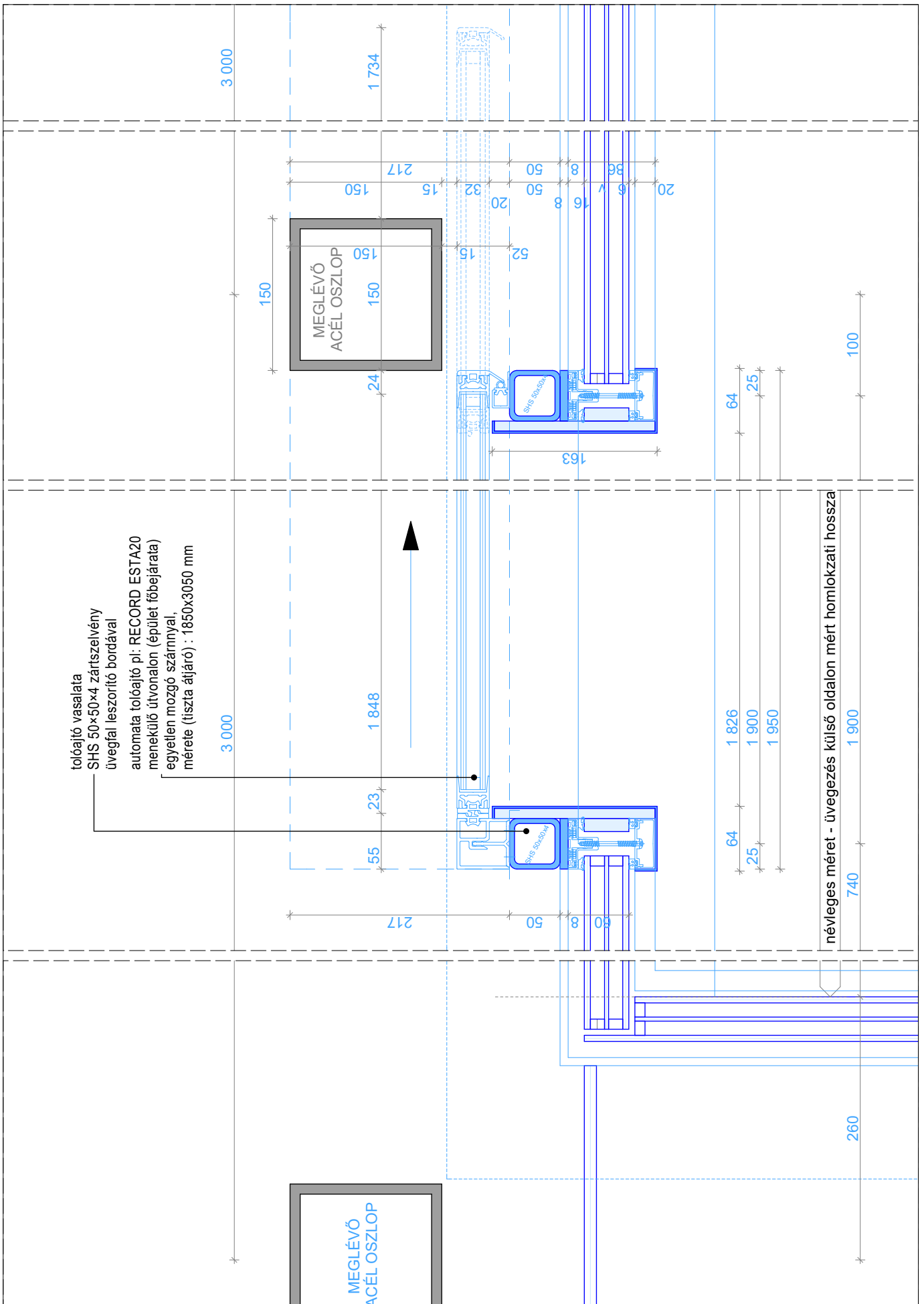


1	megnevezés - jel	<b>részletterv gyűjtemény</b> <b>vízszintes részlet</b> <b>üvegfal / üvegfal csatlakozás / pozitív sarok</b>	<b>R43.1</b>
2	megjegyzés  lépték: m 1:5	a tervek feltárások nélkül, építészeti felmérés és az eredeti alapozási tervek alapján készültek (építész tervező BUVÁTI, Vadász György 1969). az alépítmények, padlócsatornák, alapok és a rácsos acél tartószerkezetek méretei a kivitelezés megkezdésekor ellenőrizendők. a kivitelezés során esetlegesen felmerülő kérdések, ellentmondások a megrendelővel és tervezővel egyeztetendők!	

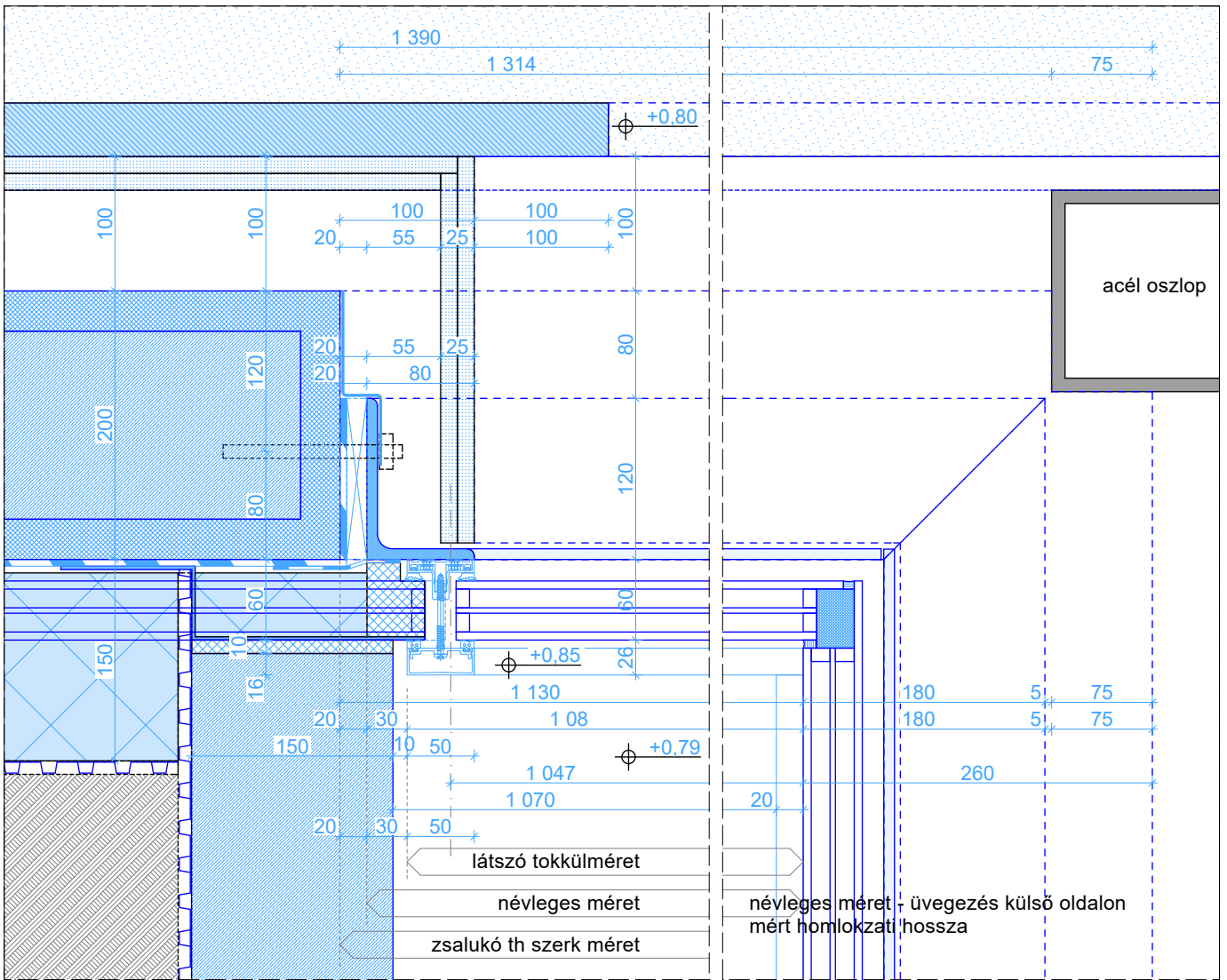




1	megnevezés - jel <b>részletterv gyűjtemény</b> <b>vízszintes részlet</b> <b>üvegfal / üvegfal csatlakozás / negatív sarok</b>	<b>R43.2</b>
2	megjegyzés a tervek feltárások nélkül, építészeti felmérés és az eredeti alapozási tervek alapján készültek (építész tervező BUVÁTI, Vadász György 1969). az alépítmények, padlócsatornák, alapok és a rácsos acél tartószerkezetek méretei a kivitelezés megkezdésekor ellenőrizendők. a kivitelezés során esetlegesen felmerülő kérdések, ellentmondások a megrendelővel és tervezővel egyeztetendők! lépték: m 1:5	

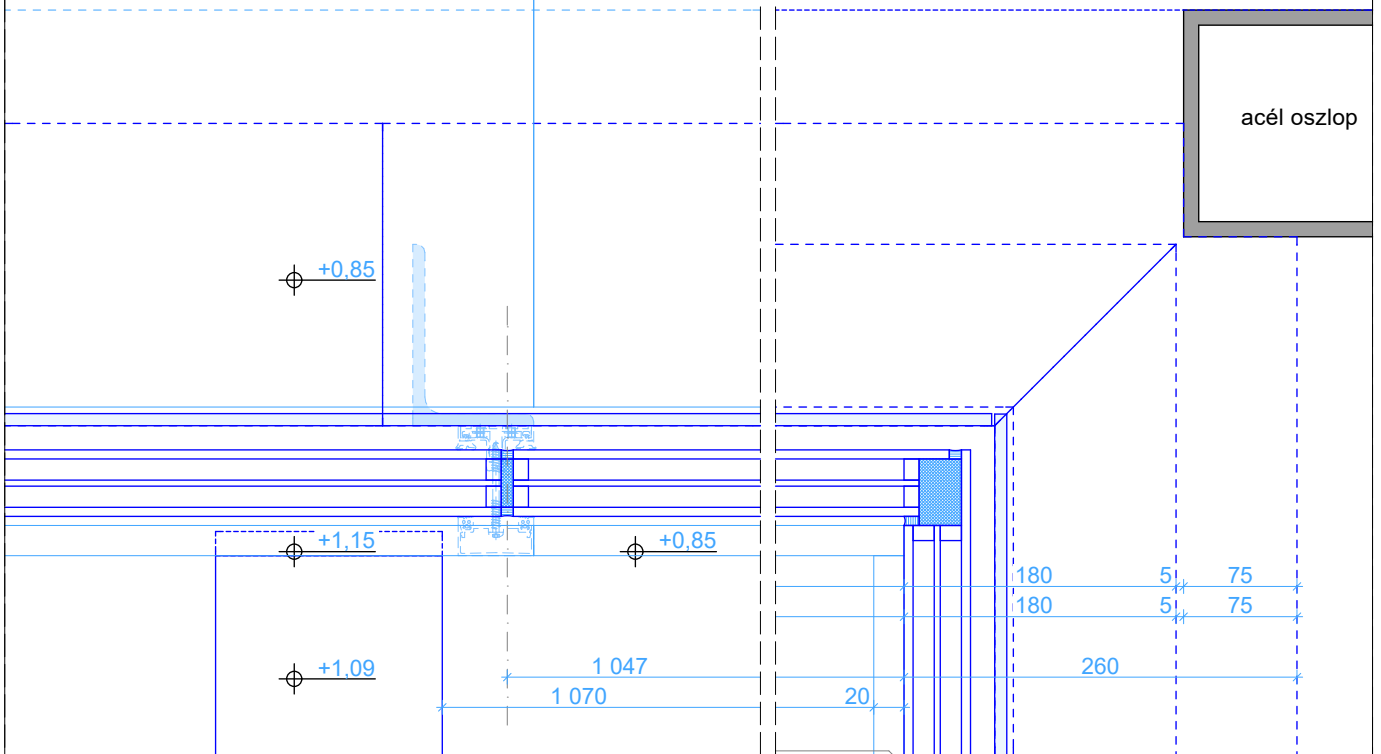


1	megnevezés - jel	<b>részletterv gyűjtemény</b> <b>vízszintes részlet</b> <b>üvegfal / bejárati tolóajtó csatlakozás</b>	<b>R44</b>
2	megjegyzés	a tervek feltárások nélkül, építészeti felmérés és az eredeti alapozási tervek alapján készültek (építész tervező BUVÁTI, Vadász György 1969). az alépítmények, padlócsatornák, alapok és a rácsos acél tartószerkezetek méretei a kivitelezés megkezdésekor ellenőrizendők. a kivitelezés során esetlegesen felmerülő kérdések, ellentmondások a megrendelővel és tervezővel egyeztetendők! lépték: m 1:5	



alaprajzi csomópont: üvegfalak parapetsíkváltásának lekezelése pad síkjában, támfal mellett

alaprajzi csomópont: üvegfalok toldása parapet fölött tömítéssel

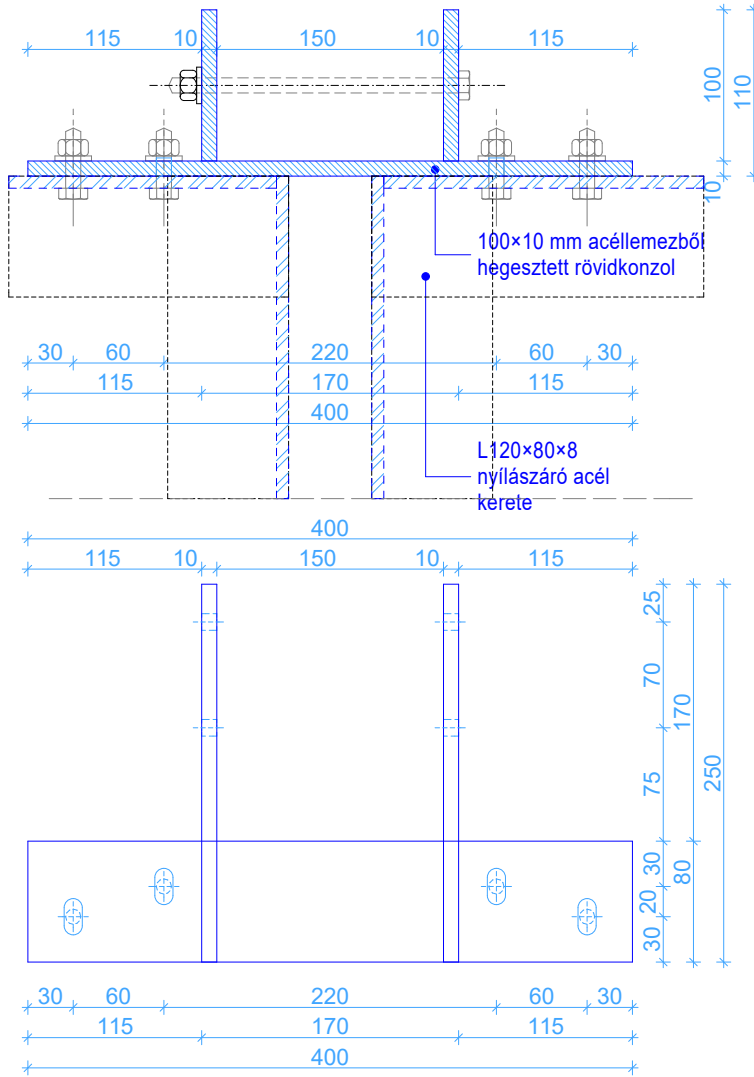


1	megnevezés - jel	részletterv gyűjtemény vízszintes részlet üvegfalban parapetsíkváltás	<b>R45</b>
2	megjegyzés lépték: m 1:5	a tervek feltárások nélkül, építészeti felmérés és az eredeti alapozási tervek alapján készültek (építész tervező BUVÁTI, Vadász György 1969). az alépítmények, padlócsatornák, alapok és a rácsos acél tartószerkezetek méretei a kivitelezés megkezdésekor ellenőrizendők. a kivitelezés során esetlegesen felmerülő kérdések, ellentmondások a megrendelővel és tervezővel egyeztetendők!	



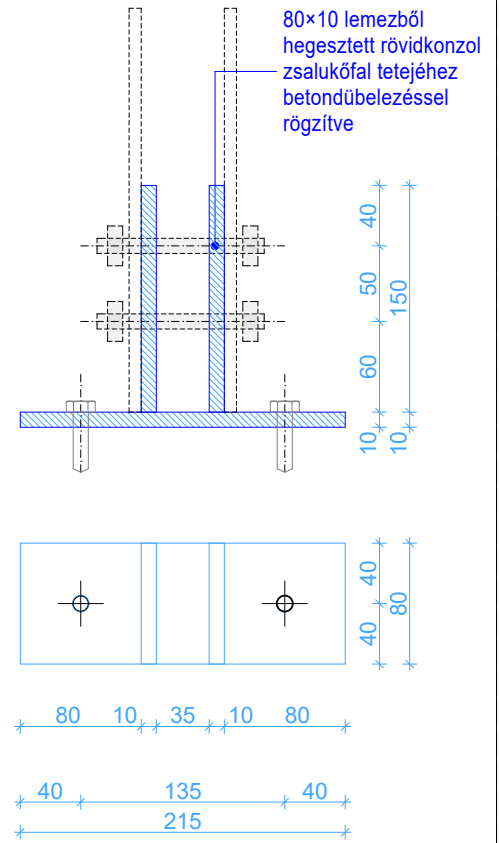
### 1. típusú felső acél tartó konzol

100×10 mm és 80×10 mm acéllemezről hegesztve acél nyílászáró keretváz tetejéhez csavarozva és 150×150-es pillérvázhoz M10-es metrikus csavarokkal rögzítve, oválfuratokkal ellátva



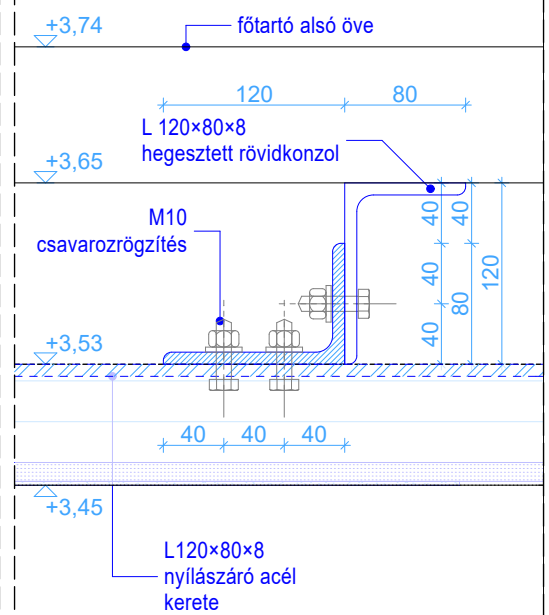
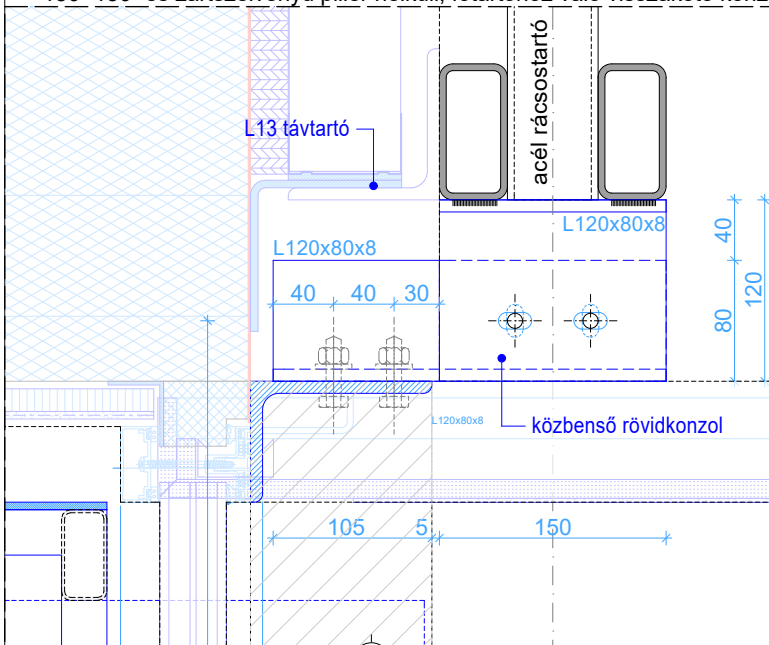
### 3. típusú alsó acél tartó konzol

80×10 mm acéllemezről hegesztve acél nyílászáró keretváz oldalához csavarozva M10-es metrikus csavarokkal, oválfuratokkal



### 2. típusú felső acél tartó konzol

L120×80×8 idomacélból hegesztve, acél nyílászáró keretszerkezet tetejéhez csavarozva 150×150-es zártszelvényű pillér nélküli, főtartóhoz való visszakötő konzol M10-es metrikus csavarokkal, oválfuratokkal



1 megnevezés - jel	<b>részletterv gyűjtemény</b>	<b>R47</b>
	<b>nyílászáró rögzítő konzolok</b>	
2 megjegyzés	a tervek feltárások nélkül, építészeti felmérés és az eredeti alapozási tervek alapján készültek (építész tervező BUVÁTI, Vadász György 1969). az alépítmények, padlócsatornák, alapok és a rácsos acél tartószerkezetek méretei a kivitelezés megkezdésekor ellenőrizendők. a kivitelezés során esetlegesen felmerülő kérdések, ellentmondások a megrendelővel és tervezővel egyeztetendők!	
lépték: m 1:5		