

L01	gépészeti tetőfelépítmény
L02	az álmennyezet és gépészeti berendezések függesztéséhez készülő zártszelvény tartószerkezeti segédszerkezet
L03	angolakna taposórács
L04	egyedi acél gépészeti kapu, esővédő zsaluzattal, és béllet burkolattal
L05	angol aknába levezető acélhágcsó
L06	típus tetőkibúvó és padláslétra beépítő fogadószervezete és az álmennyezeti térben csatlakozó egyedi hágcsó
L07	egyedi belátásgátló elem
L08	egyedi zászlótartó
L09	aknafedlap meglévő pince lejárát átalakításához kapcsolódóan a tervezett beteg oldalon
L10	meglévő hágcsó áthelyezése
L11	takaró elem újonnan készülő A02 oszlop kiegészítő eleme tetővisszavágásnál
L12	válaszfalbordaváz megtámasztás
L13	burkolati alátámasztás

**Budapest Főváros XIV. kerület  
Zugló Önkormányzata fenntartásában álló  
Területi Védőnői és Házi Gyermekorvosi  
Rendelő épületének felújítása**

helyszín:

1145 Budapest XIV. kerület, Csertő park 3/b-c.

helyrajzi szám: 39470/64

építtető:

Budapest Főváros XIV. Kerület Zugló Önkormányzata  
1145 Budapest, Pétervárad u. 2.

generáltervező:

ketteS műterem kft.  
1183 Budapest, Teleki u. 38.

építész tervező:

Selényi György okl. építész É1-01-1855  
Sebők Ildikó okl. építész É 01-1851  
Gerzsenyi Tibor okl. építész É 01-6009

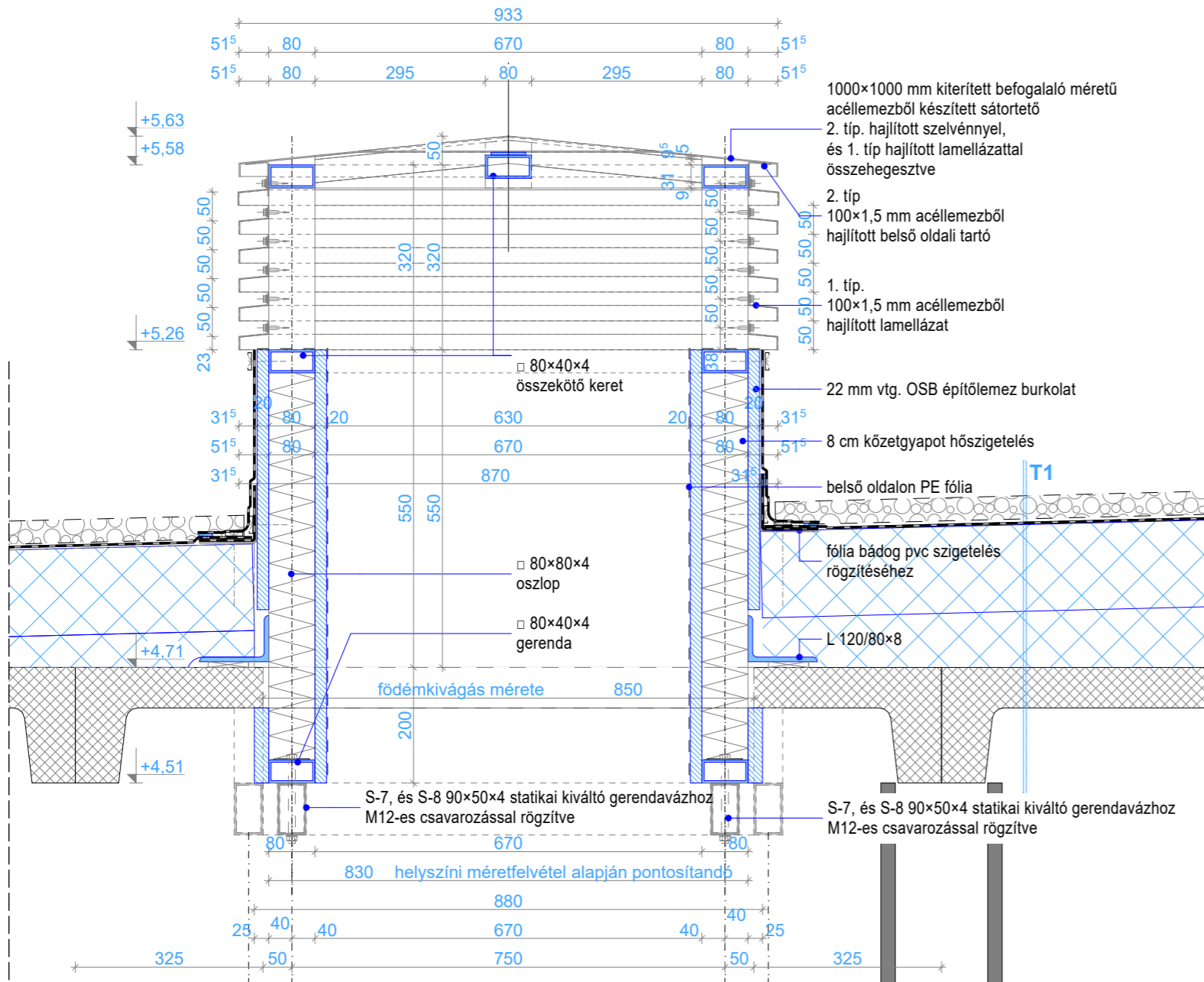
építész munkatárs:

Dienes Péter okl. építész

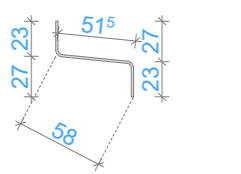
**tervezett L / lakatos konzignáció**

**k i v i t e l i t e r v e26-v1**  
2017. június 28. mvezető szám: 125

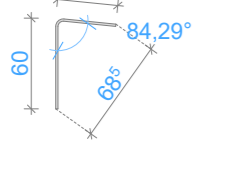
keresztmetszet m 1:10



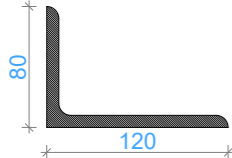
1. típus lamellázat  
100x15 mm acéllem. hajlítva



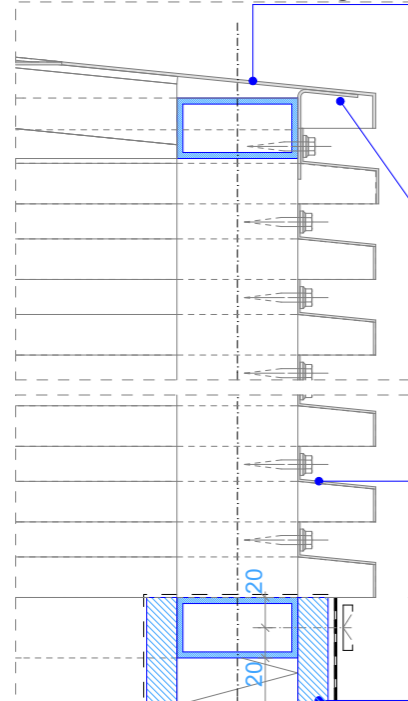
1. típus lamellázat  
100x15 mm acéllem. hajlítva



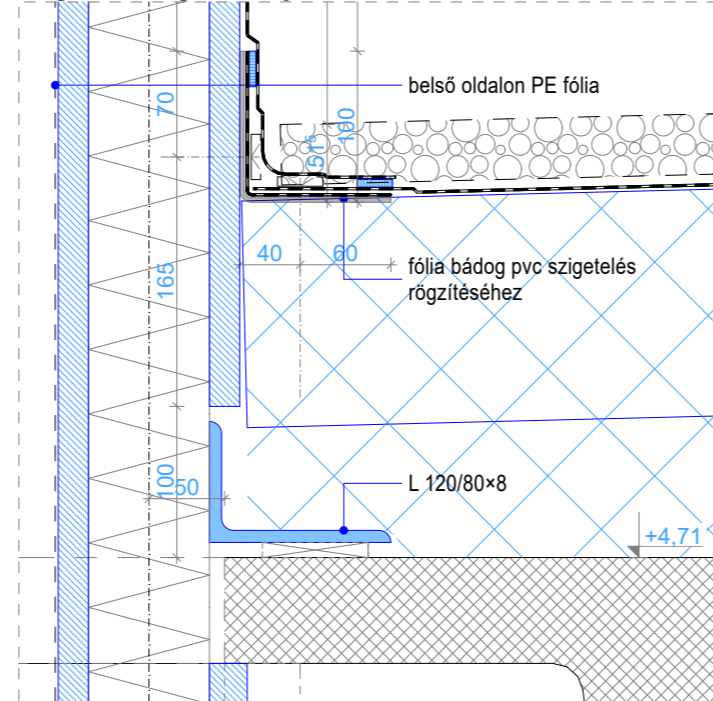
L 120/80x8



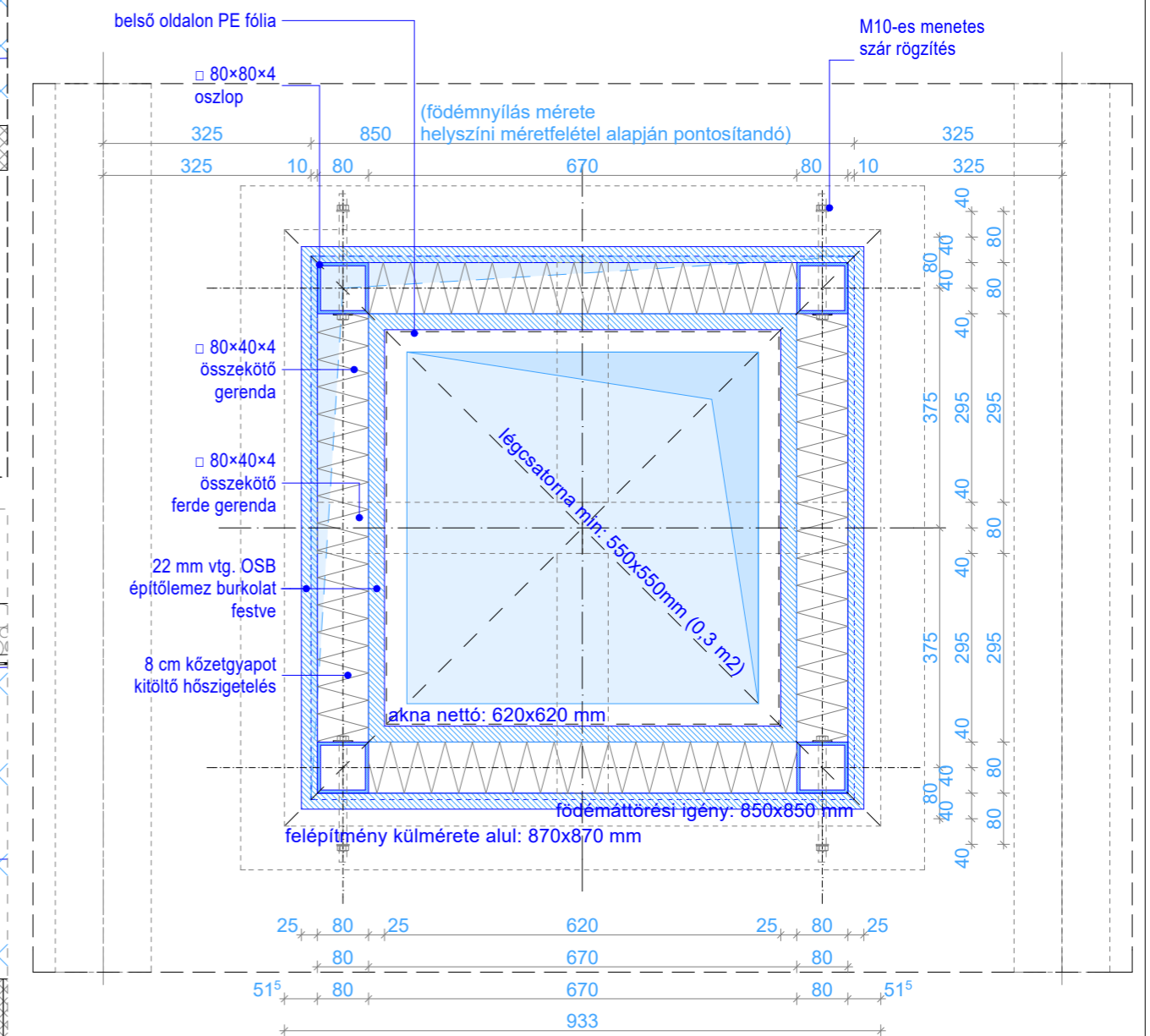
tetőlemez és lamellázat rögz. m 1:5



szigetelés rögz. és hajlatkialakítás m 1:5

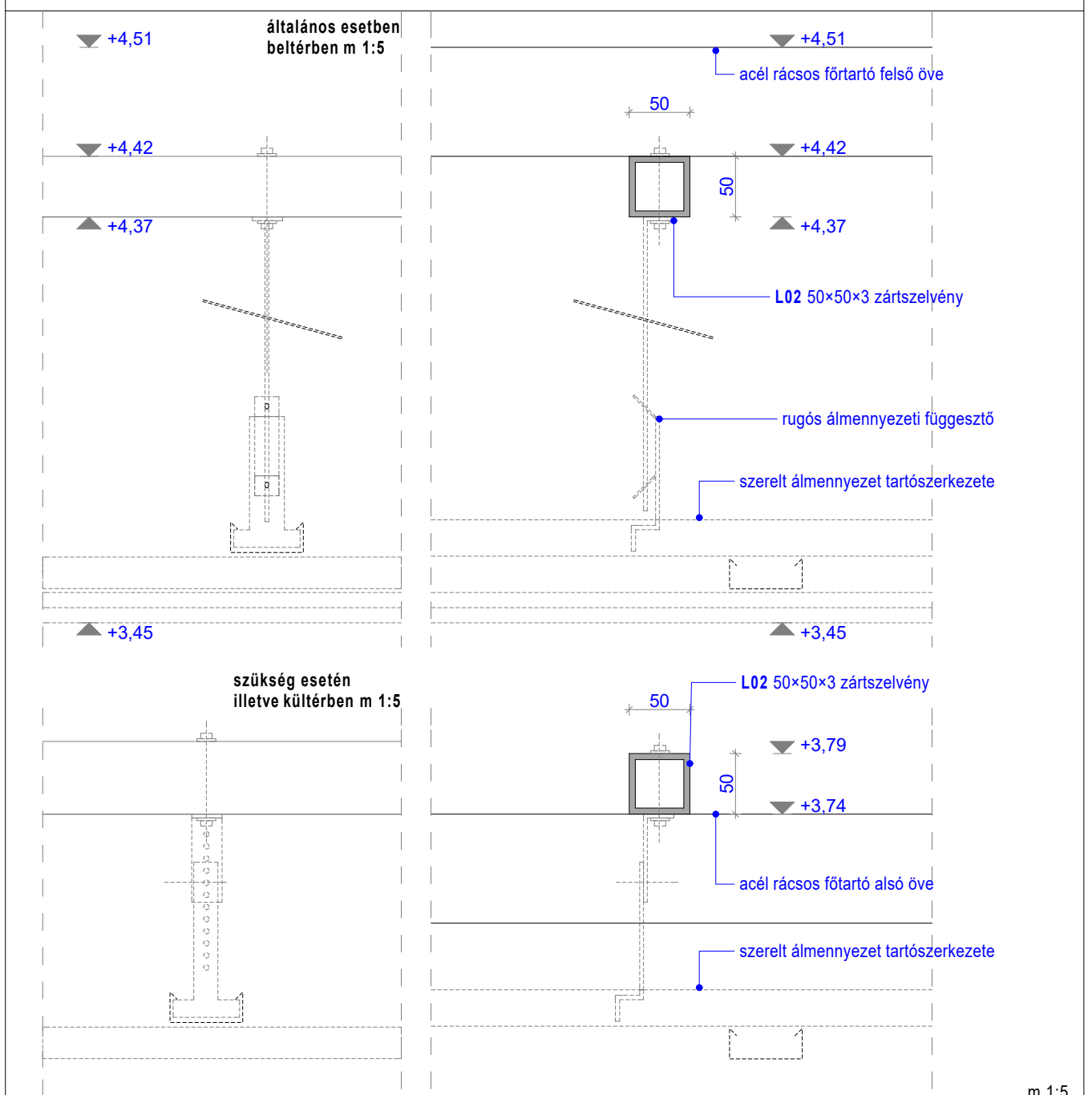


1	megnevezés / jel	lakatos konzignáció	L01
2	névl. méret / darabszám	933x933 mm	
3	típus	egyedi	
4	fogadószerkezet	meglévő beton tetőpanelek és meglévő acél rácsos főtartó	
5	elhelyezési szint	rajz szerint (acélfűl feltámaszkodási sík, beton tetőpanel felső síkja +4,71 m)	
6	szerkezet	80x80x4 és 80x40x4 mm acél zártszelvényekből hegesztett szerkezet, 120/80x8 melegen hengerelt L acél fűlekkel	
7	felületkezelés	acélszerkezet és lamellázat tűzihorganyzott, látszó felületek, elemek RAL 7015 antracitszürkére mázolva	
8	lerögzítés	ráhelyezve a födémkivágásra (L120/80x8 acél L vas fogadókkal), és a szerkezet alján M12 átmenő csavarozással rögzítve S7 és S8 statikai kiváltó gerendavázhoz.	
9	rárögzítés	mechanikusan rárögzített 100x1,5 mm keresztmetszetű acél szalagokból hajtott lamellázattal, 1000x1000 mm kiterített befoglaló méretű 2 mm vtg acéllemez tetővel	
10	összeszerelés	-	
11	kapcsolódó tervek	-	
12	gyártás	gyártás előtt szükséges a helyszíni méretellenőrzés, méretfelmérés, mely alapján gyártmányterv készíthető, melynek tervezői és megrendelői jóváhagyatása után indítható a konzignációs elem gyártása!	



alaprész m 1:10

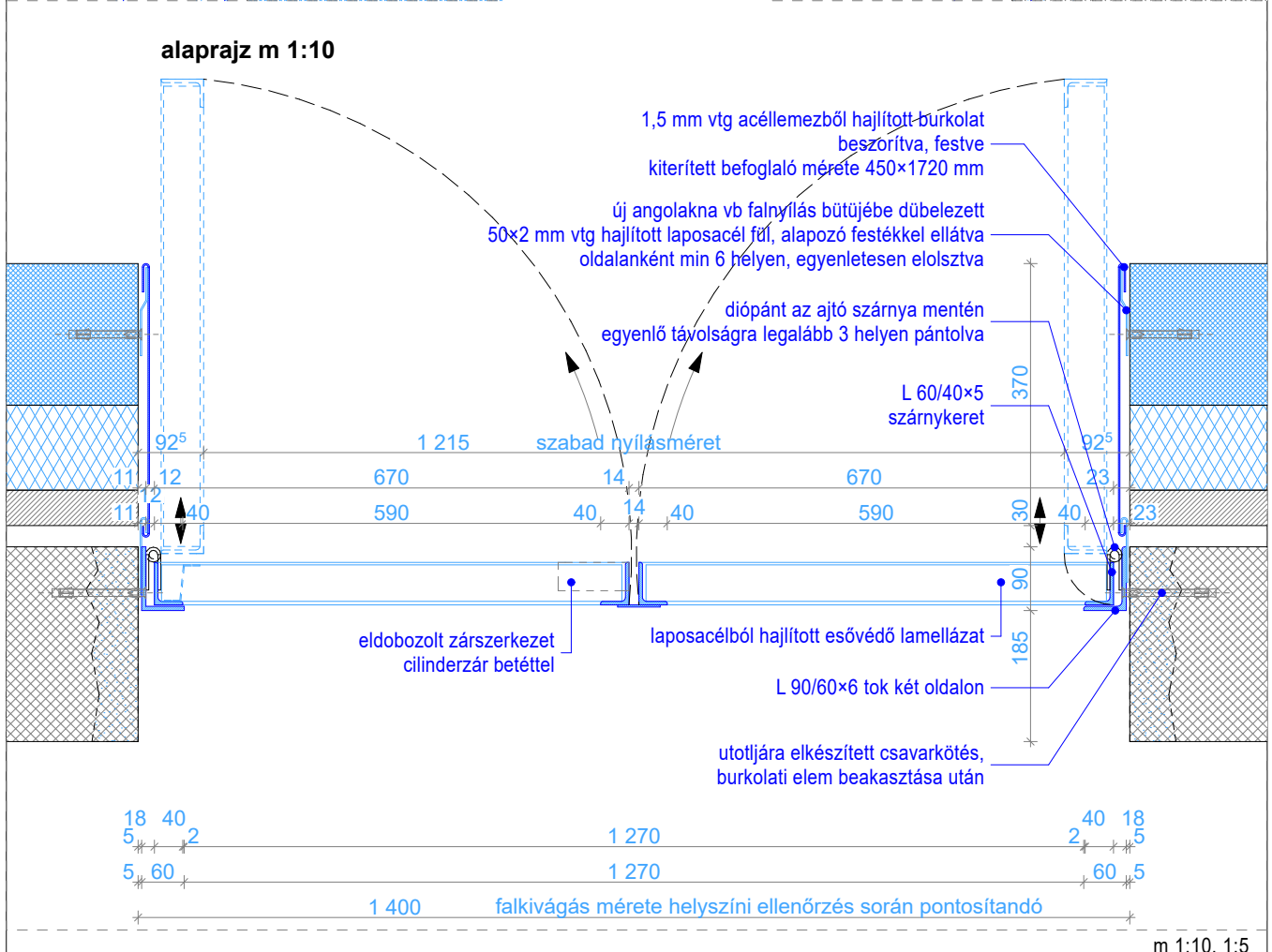
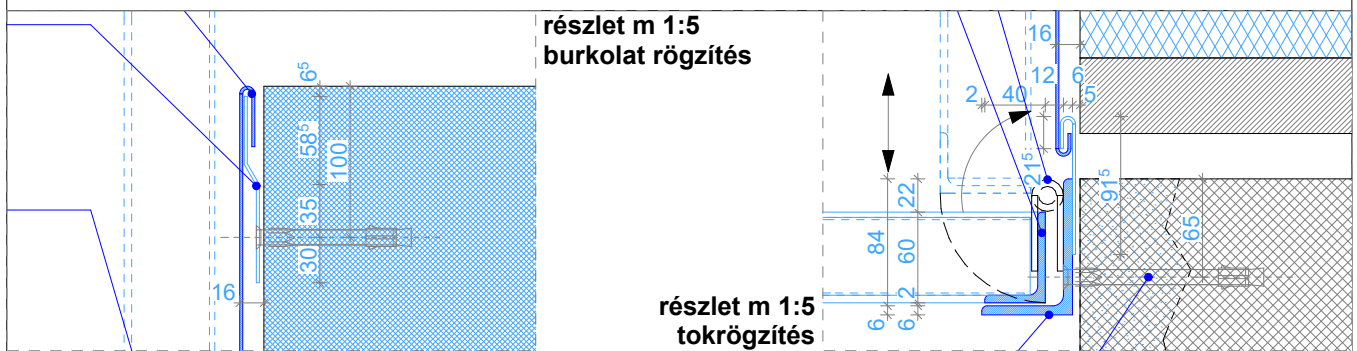
1	megnevezés / jel	<b>lakatos konszignáció</b> <b>az álmennyezet és gépészeti berendezések függesztéséhez készülő zártszelvény tartószerkezeti segédszerkezet</b>	<b>L02</b>
2	névl. méret /darabszám	50×50×3 mm / a konszignációban meghatározott mennyiség előírányzat! pontos mennyiség helyszíni felmérés alapján határozandó meg!	készül: kültérben: 218 fm beltérben: 724 fm
3	típus	típus zártszelvény	
4	fogadószerkezet	acél főtartókon beltérben felső / kültérben alsó öve	
5	elhelyezési szint	beltérben acél főtartók felső övének alsó síkjára, kültérben acél főtartók alsó övének felső síkjára helyezve	
6	szerkezet	50×50×3 mm hidegen hajlított négyzet-szelvény	
7	felületkezelés	beltérben alapmázolt, korrózió ellen védett kültérben tűzhorganyzott	
8	lerögztítés	acél főtartók beltérben felső / kültérben alsó övére max. 75cm-ként hegesztve, körbemenő a=3mm-es sarokvarrattal, III. o.	
9	rárögztítés	monolit gipszkarton/kültéri építőlemez álmennyezet: (rugós vagy nóniuszos rögzítő elemek)	
10	összeszerelés	a gerendák pontos elhelyezése helyszíni felmérés alapján történik, max. 75cm-ként, kiváltás esetén gerenda duplázás lehet szükséges	
11	kapcsolódó tervek	-	
12	gyártás	a konszignációs elem gyártása helyszíni méretellenőrzést követően, a helyszíni méretfelvételen alapuló, a tervező és a megrendelő jóváhagyott gyártmányterv alapján indítható! -	



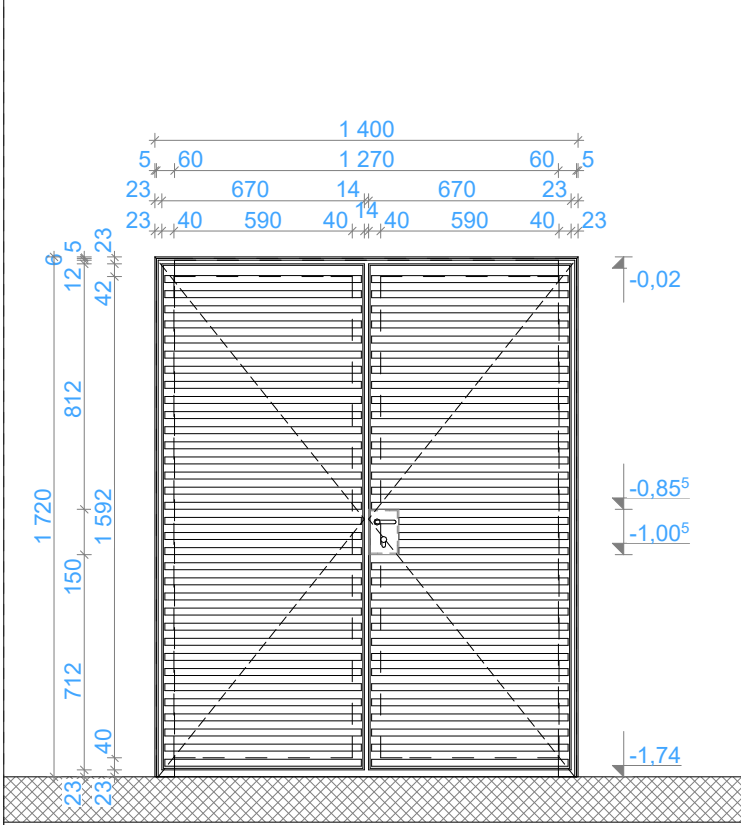




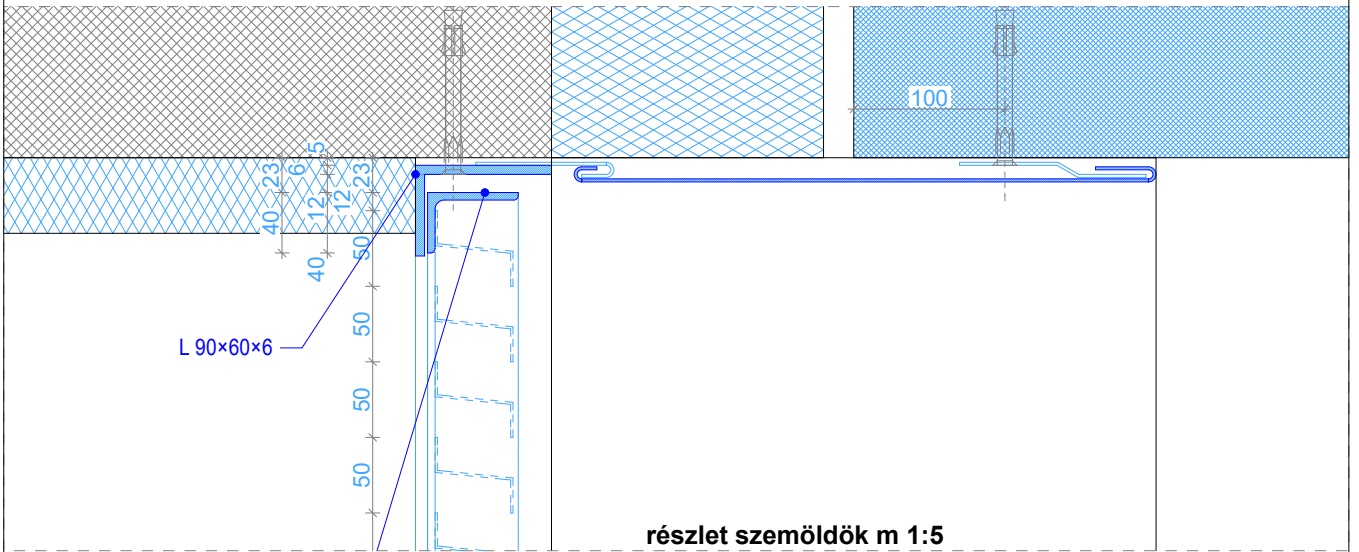
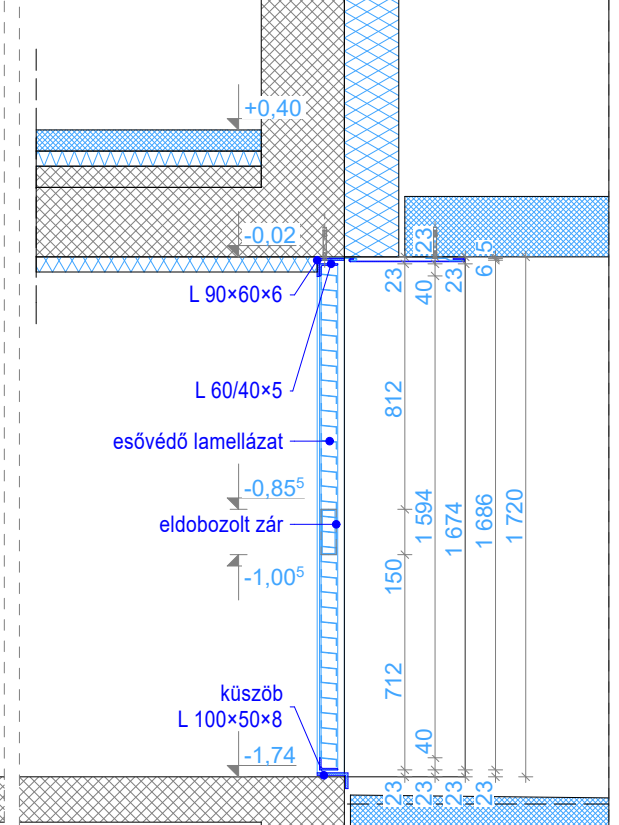
1	megnevezés / jel	lakatos konzignáció <b>egyedi acél gépészeti kapu, esővédő zsaluzattal, és béllet burkolattal</b>	<b>L04/1</b>
2	névl. méret /darabszám	1400×1720 mm	készül összesen: 1 db
3	típus	egyedi kétszárnyú, középen felnyíló	
4	fogadószerkezet	meglévő pincefal és földém	
5	elhelyezési szint	pinceszinti pv. küszöb magassága: -1,74 m, pincezinti földém alsó síkja, nyílászáró szemöldöke: -0,02 m	
6	szerkezet	tok melegen hengerelt L 90/60×6, szárny kerete L 60/40×5, lamellázat 100×1,5 mm vtg hajlított acéllemez burkolat kiterített mérete: 1720×450 mm 1,5 mm vtg acéllemez	
7	felületkezelés	tűzihorganyzott	
8	lerögzítés	M10 dübelezéssel a kijavított meglévő pincefal bütüjébe és földém aljába, L90/60×6 tokszerkezeten keresztül, oválfurattal	
9	rárögzítés	mechanikai rögzítéssel, akasztással, nyílás béllet fém burkolata	
10	összeszerelés	helyszínen	
11	kapcsolódó tervek	pinceszinti alaprajz	
12	gyártás	a konzignációs elem gyártása helyszíni méretellenőrzést követően, a helyszíni méretfelvételen alapuló, a tervező és a megrendelő jóváhagyott gyártmányterv alapján indítható!	



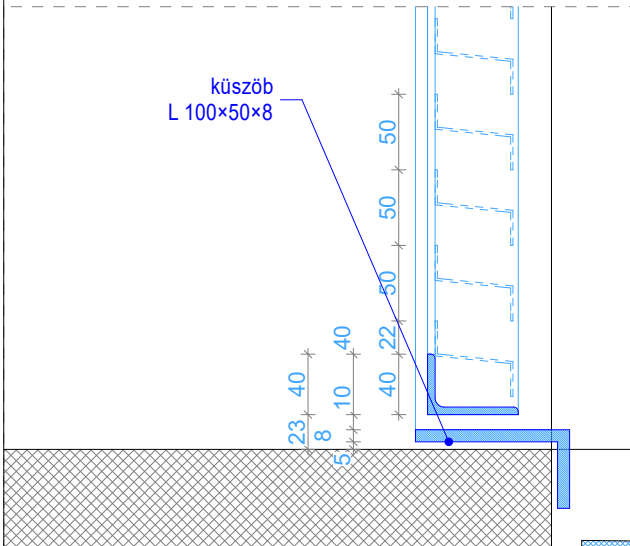
átnézeti rajz m 1:25



metszet m 1:25



részlet szemöldök m 1:5

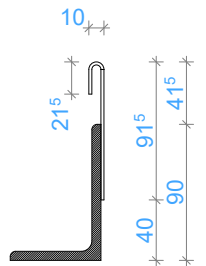
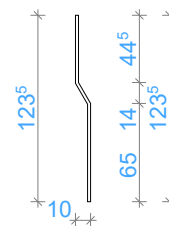
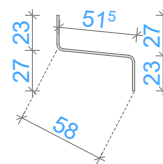


részlet küszöb m 1:5

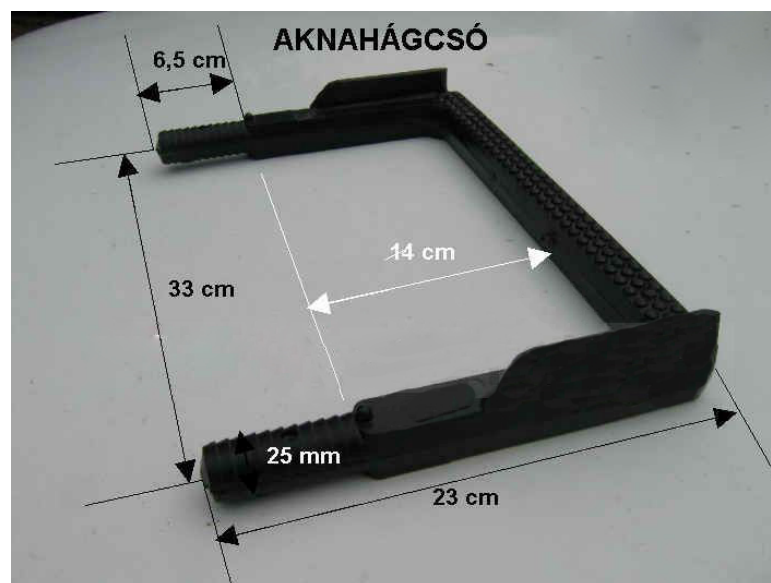
lamellázat  
100×15 mm  
acélem. hajlítva

hajlított rögzítő fül  
50×2 mm lapacél  
oldalanként 6 helyen

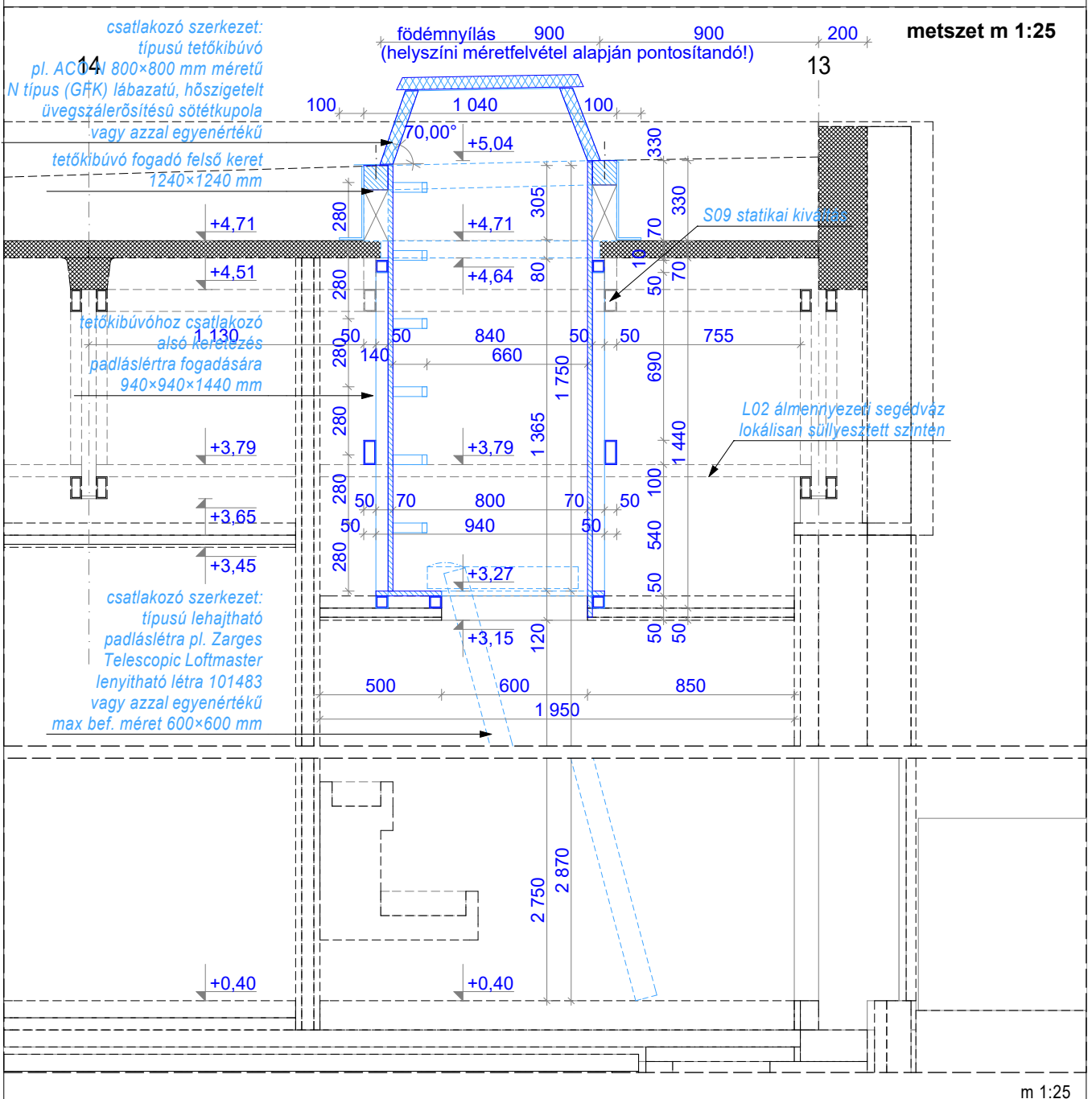
hajlított rögzítő fül  
50×2 mm lapacél  
oldalanként 6 helyen  
L 90/60×6 profilhoz  
hegesztve



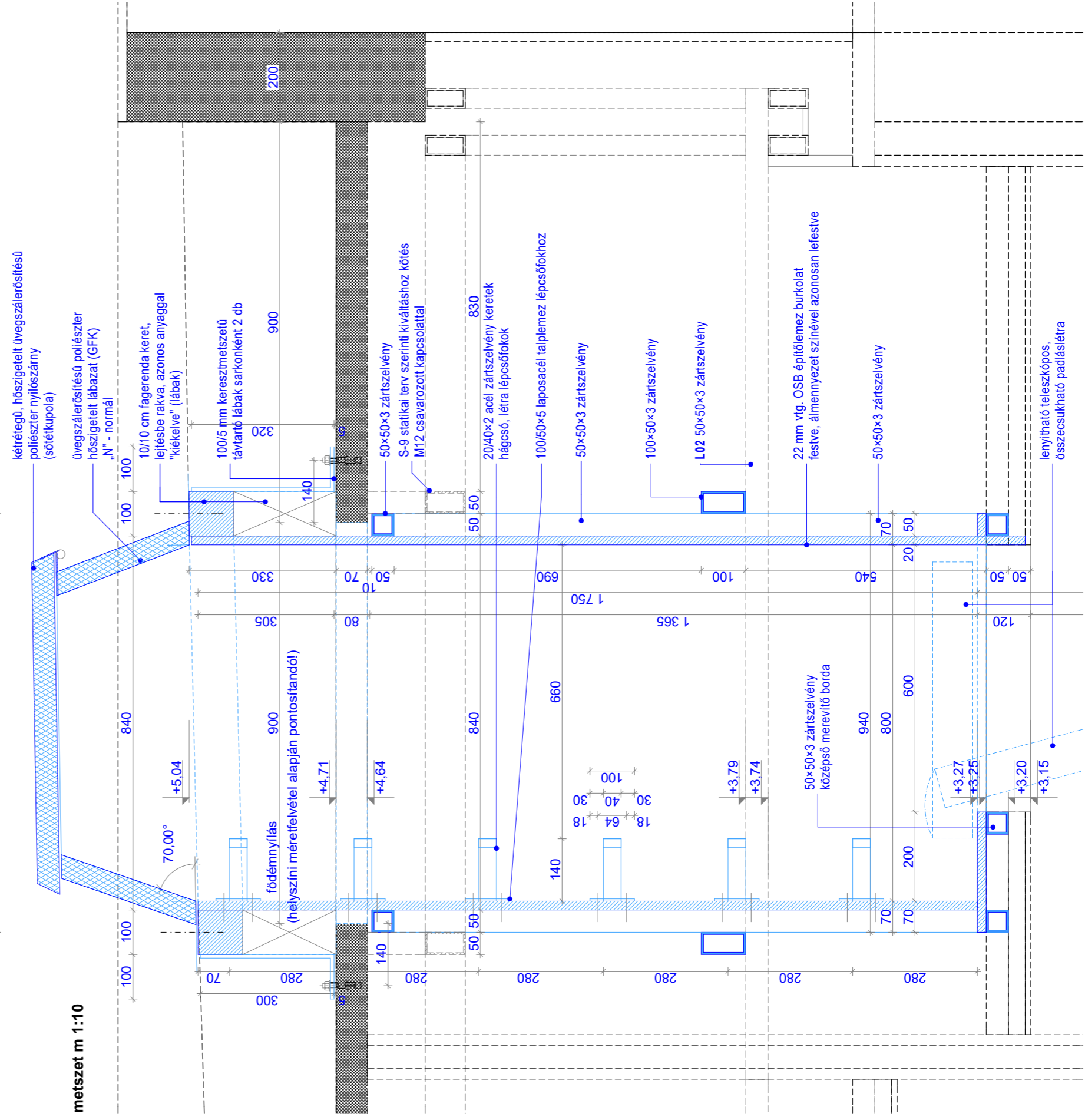
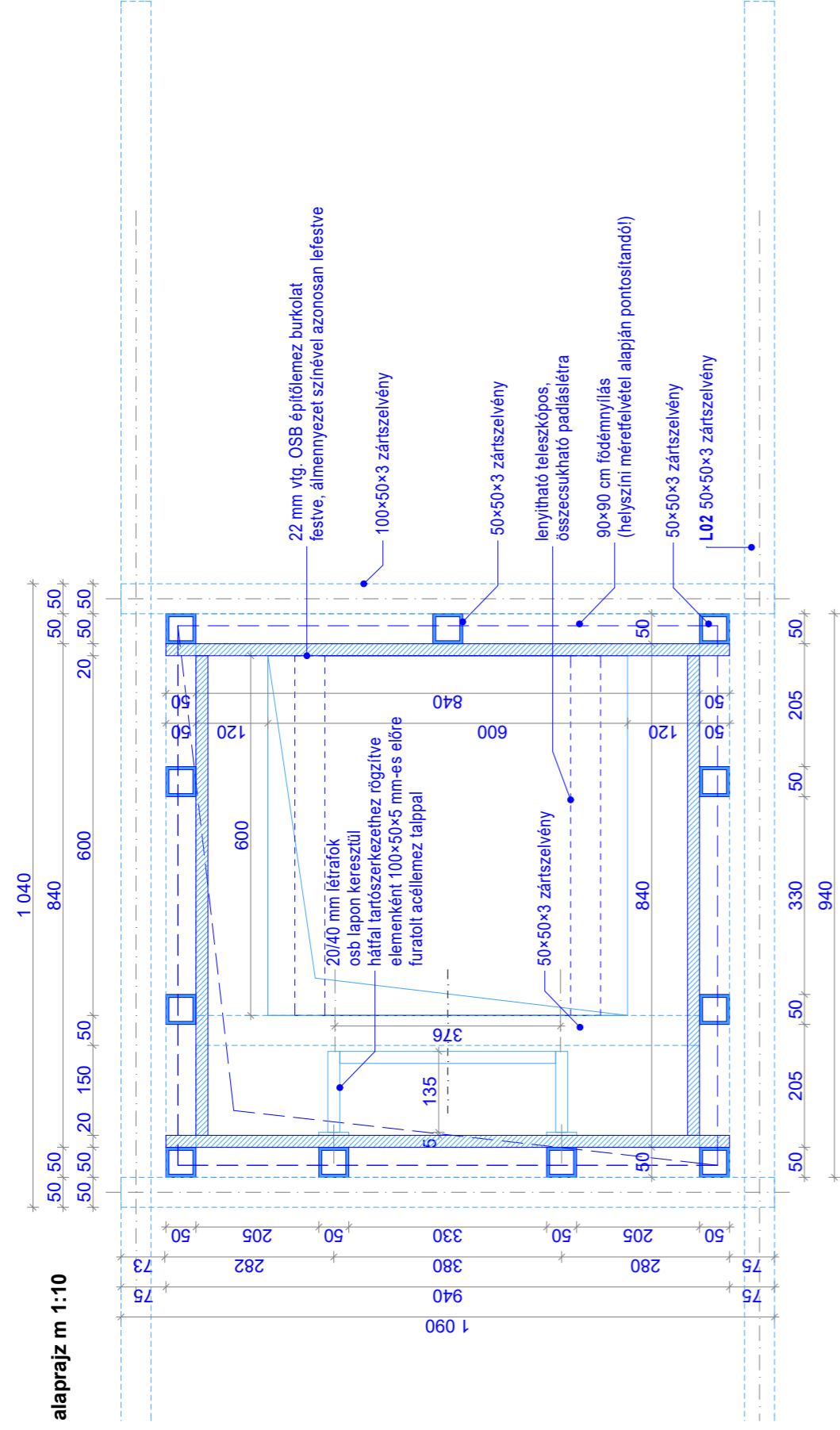
1	megnevezés / jel	lakatos konszignáció <b>angol aknába levezető acélhágcsó</b>	<b>L05</b>
2	névl. méret /darabszám	230×350×25 mm	készül összesen: <b>6 db</b>
3	típus	típus hágcsófok	
4	fogadó szerkezet	vb angolaknafal	
5	elhelyezési szint	terepszinttől számolva 50 centiméterre kell az elsőt, az ezt követőket pedig 30 cm-enként	
6	szerkezet	lejáró, acél hágcsó, betonozható akna lépcsőfok, vízaknába szerelhető lépcső műanyag bevonattal, csúszásgátló lépő felülettel, oldalsó csúszásgátló kialakítással.	
7	felületkezelés	-	
8	lerögzítés	rögzítése, párhuzamosan fúrt 23 mm furatba beütve, esetenként ragasztva is, a vízzárósság javítása érdekében.	
9	rárögzítés	-	
10	összeszerelés	monolit vasbeton szerkezetbe dűbelezve / párhuzamosan fúrt 23 mm furatba beütve, és a vízzárósság javítása érdekében ragasztva	
11	kapcsolódó tervek	földszinti alaprajz, pinceszinti alaprajz, C metszet	
12	gyártás	a konszignációs elem gyártása helyszíni méretellenőrzést követően, a helyszíni méretfelvételen alapuló, a tervező és a megrendelő jóváhagyott gyártmányterv alapján indítható! -	



1	megnevezés / jel	<b>lakatos konszignáció</b>  <b>típus tetőkibúvó és padláslétra beépítő fogadószervezete és az átmennyezeti térben csatlakozó egyedi hágcső</b>	<b>L06/1</b>
2	névl. méret /darabszám	tetőkibúvó 800×800 mm, lenyitható padláslétra max bef. méret 600×600 mm felső keret 1240×1240×320 mm, alsó váz 940×940×1440 mm hágcsővel	készül összesen: 1 db
3	típus	egyedi	
4	fogadószervezet	vasbeton tetőpanel, és L02 segédváz fióktartók	
5	elhelyezési szint	tetőkibúvó hőszigetelés síkjába illesztve, felső ker. alsó síkja vb tetőpanel felső síkjához rögzítve (+4,71 m)	
6	szervezet	felső keret 10/10 cm km-ű fagerenda keret, 100×8 laposacélból hajtott távtartó lábakkal alsó keret 50×50×3, és 100×50×3 km-ű zártszelvényből	
7	felületkezelés	acél elemek korrózió elleni védelemként alapmázolt alkalmazástechnika szerint	
8	lerögzítés	dübeleléssel vasbeton tetőpanelhez - felső fa keretszerkezet, mechanikai rögzítéssel az L02 segédvázhoz és S9 kiváltáshoz (M12) - alsó acél keretszerkezet	
9	rárögzítés	csavarozott rárögzítés 22 mm vtg OSB építőlemez burkolat, és ezen keresztül a kerethez 20/40×2 zártszelvényből és 100×50×5 laposacél talplemezzel ellátott hágcső létrafokok	
10	összeszerelés	helyszínen, szárazépítés	
11	kapcsolódó tervek	földszinti alaprajz, déli belső 2 homlokzat, keleti homlokzat, északi homlokzat	
12	gyártás	a konszignációs elem gyártása helyszíni méretellenőrzést követően, a helyszíni méretfelvételen alapuló, a tervező és a megrendelő jóváhagyott gyártmányterv alapján indítható! csatlakozó szerkezetek: típus tetőkibúvó / típus lehajtható padláslétra	

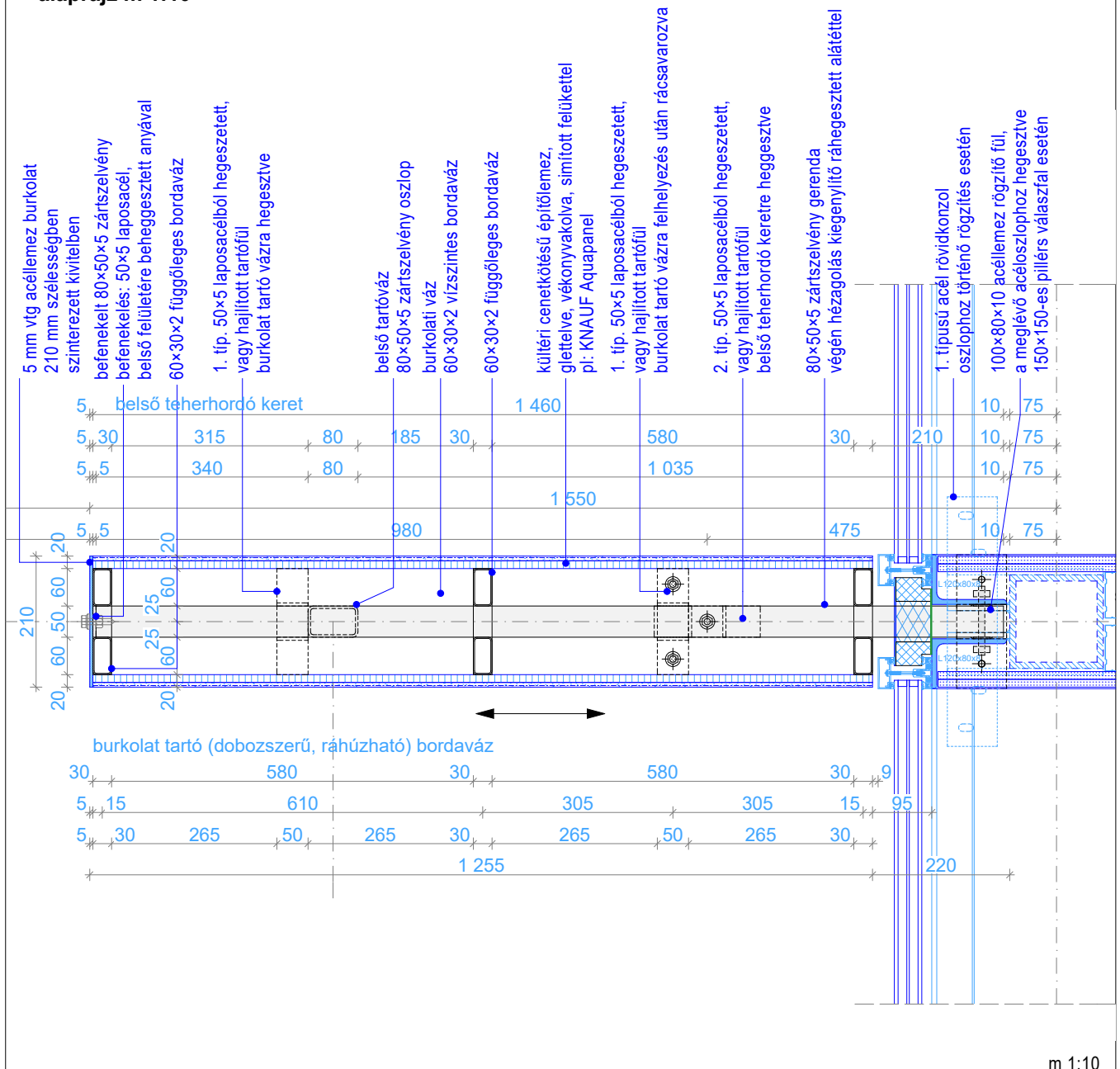




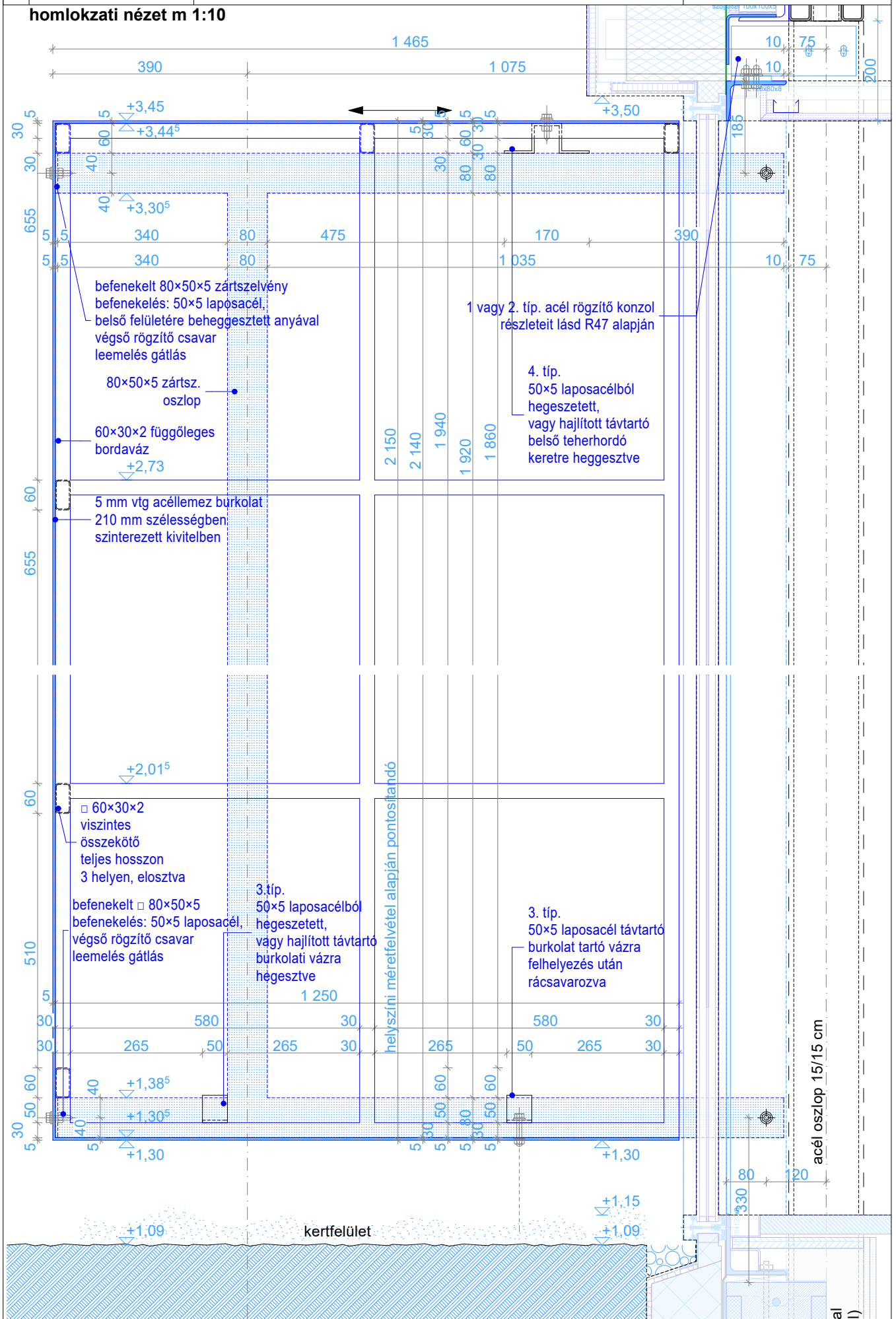


1	megnevezés / jel	<b>lakatos konzignáció</b> <b>egyedi belátásgátló elem</b>	<b>L07/1</b>
2	névl. méret /darabszám	2300×1465×210 mm	készül összesen: 5+7=12 db
3	típus	egyedi	
4	fogadószerkezet	a teherhordó pillérekhez rögzített L120×80×8 szelvény	
5	elhelyezési szint	szemöldök szintje megegyezik a belső álmennyezet szintjével +3,45 m	
6	szerkezet	belső teherhordó váz: 80×50×5 zártszelvény keret (5 fm) burkolati bordaváz: 60×30×2 zártszelvényváz (15,6 fm), 210×5 mm acéllemez burkolat (4,81 fm)	
7	felületkezelés	acél szerkezeti elemek alapmázolva, festve (korrózió elleni védelem alkalmazás technika szerint) építőlemez burkolat glettelve, kültéri vékonyvakolva, simított	
8	lerögzítés	mechanikai átmenő csavar rögzítés az L120×80×8 kiegészítő vázhoz	
9	rárögzítés	kültéri cementkötésű építőlemez burkolati vázhoz csavarozva	
10	összeszerelés	belső teherhordó szerkezet rögzítése a pillérhez és homlokzati L acél fogadószerkezethez majd a burkolat tartó bordaváz ráhúzása a teherhordó vázra, leemelés elleni rögzítő fül, burkolatok elhelyezése	
11	kapcsolódó tervek	földszinti alaprajz, részletraajz	
12	gyártás	a konzignációs elem gyártása helyszíni méretellenőrzést követően, a helyszíni méretfelvételen alapuló, a tervező és a megrendelő jóváhagyott gyártmányterv alapján indítható!	

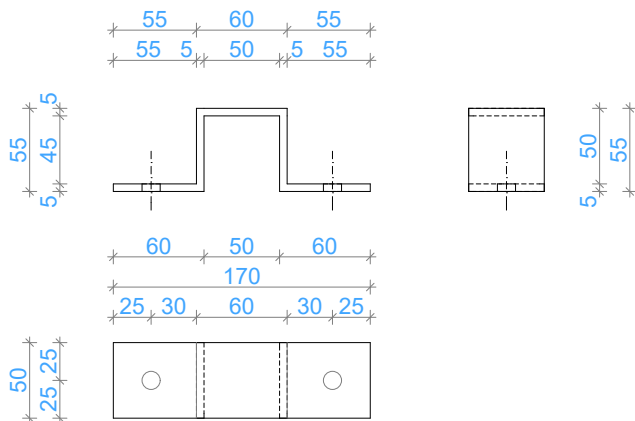
### alaprjz m 1:10



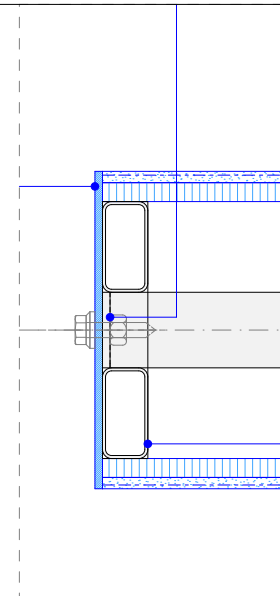
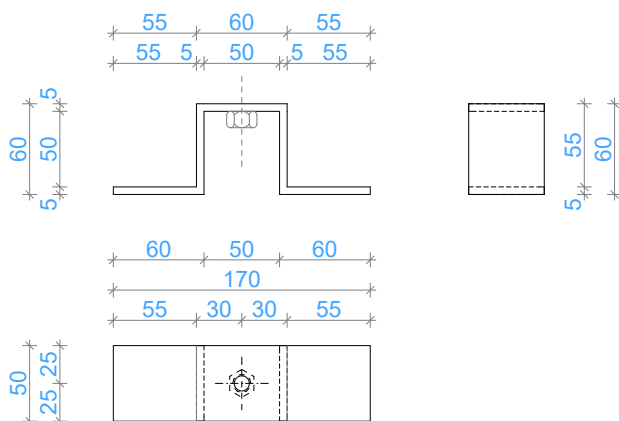
## homlokzati nézet m 1:10



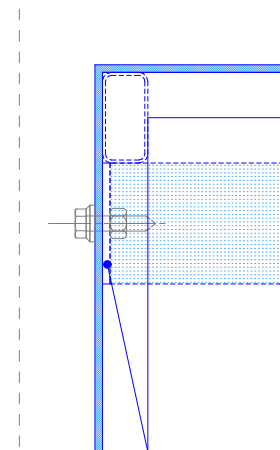
3. típ. acél távtartó 50×5 mm laposacélból



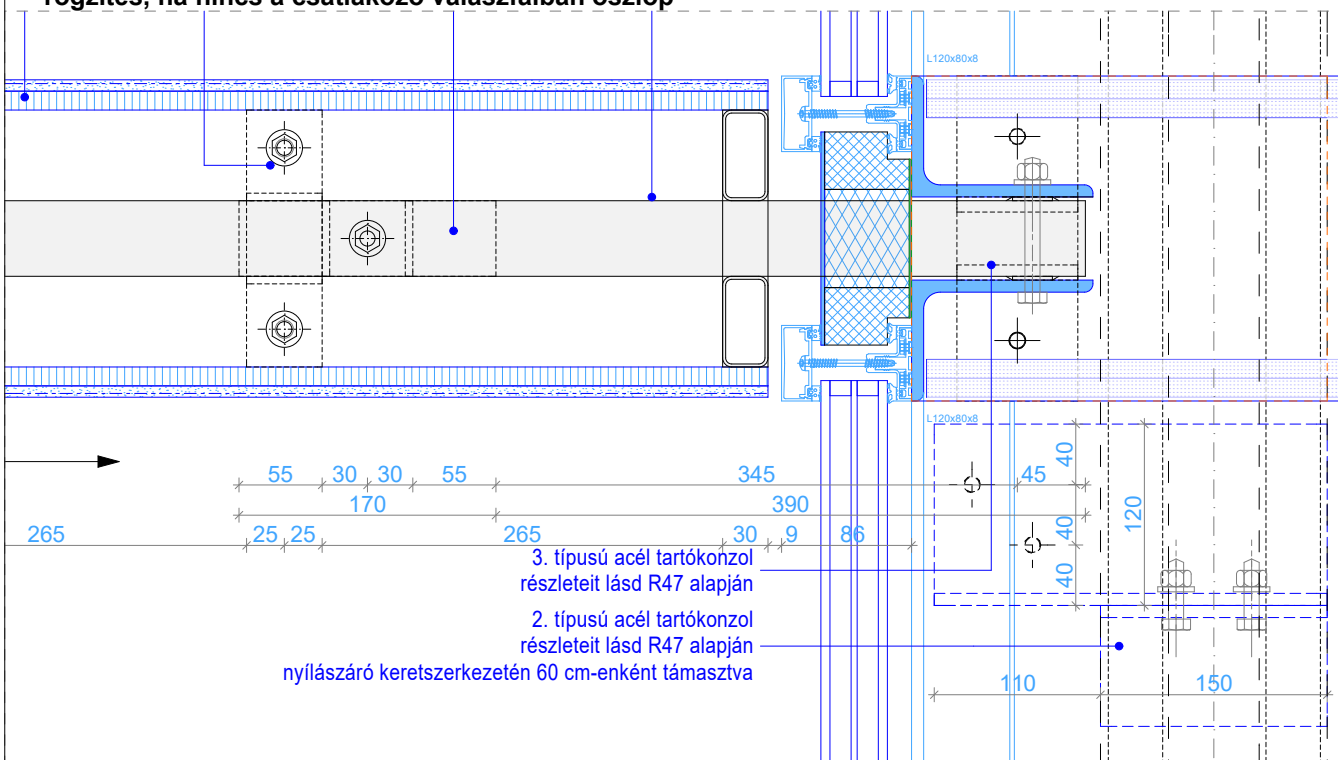
4. típ. acél távtartó 50×5 mm laposacélból



részlet m 1:5 rögzítés

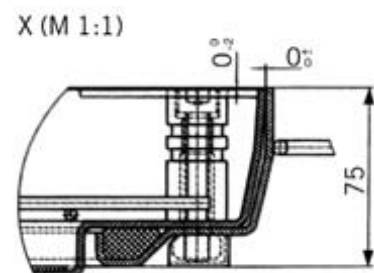
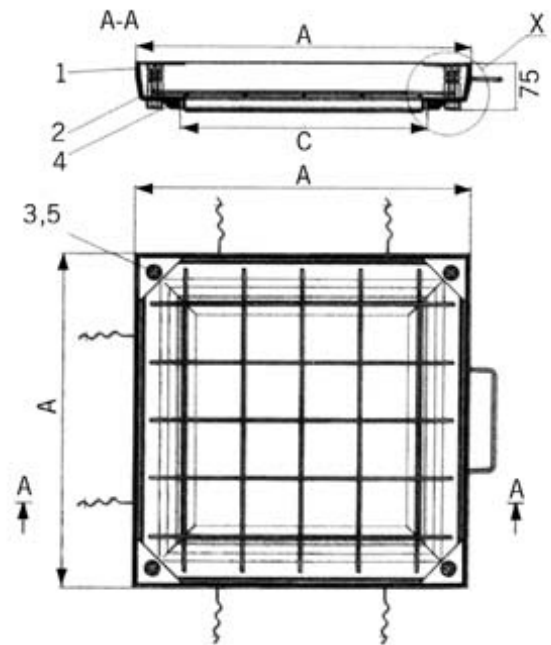
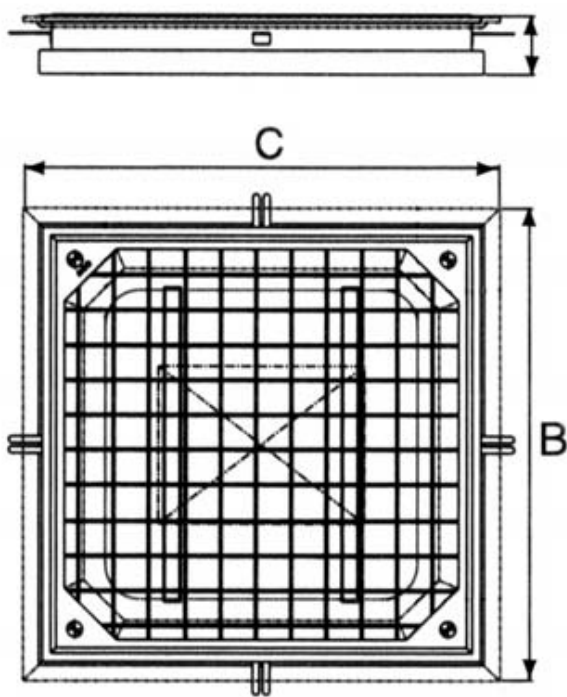


részlet m 1:5 rögzítés, ha nincs a csatlakozó válaszfalban oszlop





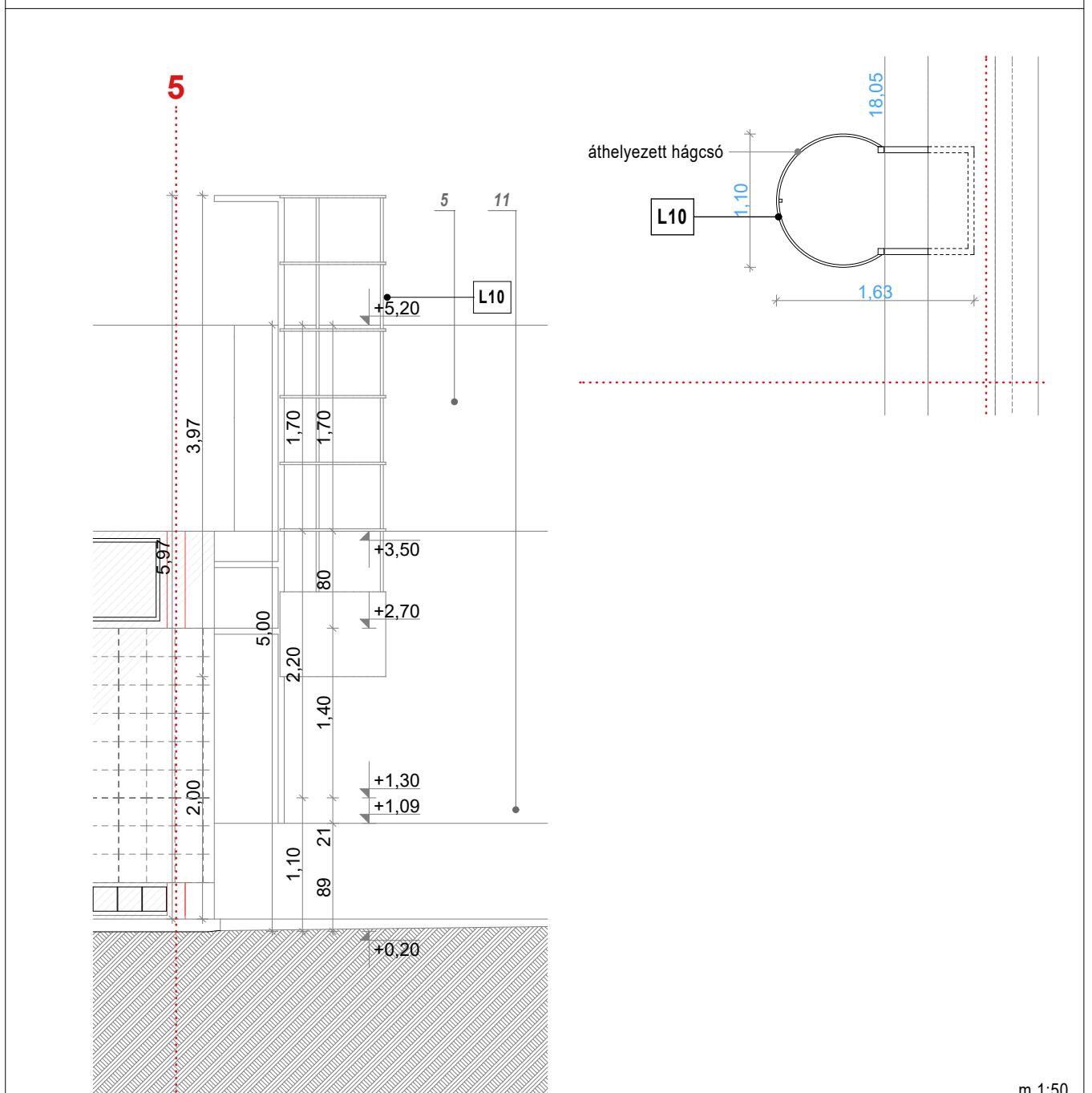
1	megnevezés / jel	<b>lakatos konzignáció</b> <b>aknafedlap meglévő pince lejárati átalakításához kapcsolódóan a tervezett beteg oldalon</b>	<b>L09</b>
2	névl. méret /darabszám	600×600 mm	készül összesen: 1 db
3	típus	típus minősített burkolható, víz-, por- és szagzáró, tömített aknafedlap	
4	fogadó szerkezet	aljzatbeton, burkolat, statikai terv szerint kialakított, statikailag méretezett és kiváltott födémnyílásba S-12 tervlap	
5	elhelyezési szint	termék felső síkja megegyezik a végső burkolat, padlószinttel +0,40 m	
6	szerkezet	statikai terv szerint kialakítandó, statikailag méretezett és kiváltott födémnyílásba S-12 tervlap	
7	felületkezelés	gyári felületkezelés (horganyzás)	
8	lerögztetés	helyigény cca 75×75 cm, beépítési magasság cca 75 mm pl ACO COVER75 60×60 cm	
9	rárögztetés	-	
10	összeszerelés	-	
11	kapcsolódó tervek	statikai terv_S-12, földszinti alaprajz	
12	gyártás	a konzignációs elem gyártása helyszíni méretellenőrzést követően, a helyszíni méretfelvételen alapuló, a tervező és a megrendelő jóváhagyott gyártmányterv alapján indítható! -	



a keret vastagsága 3 mm  
szagzáró kivitelben fix csavarzattal és felemelő kulccsal,  
háromszög alakú fémlappal a sarkokban, a könnyebb beépítés érdekében

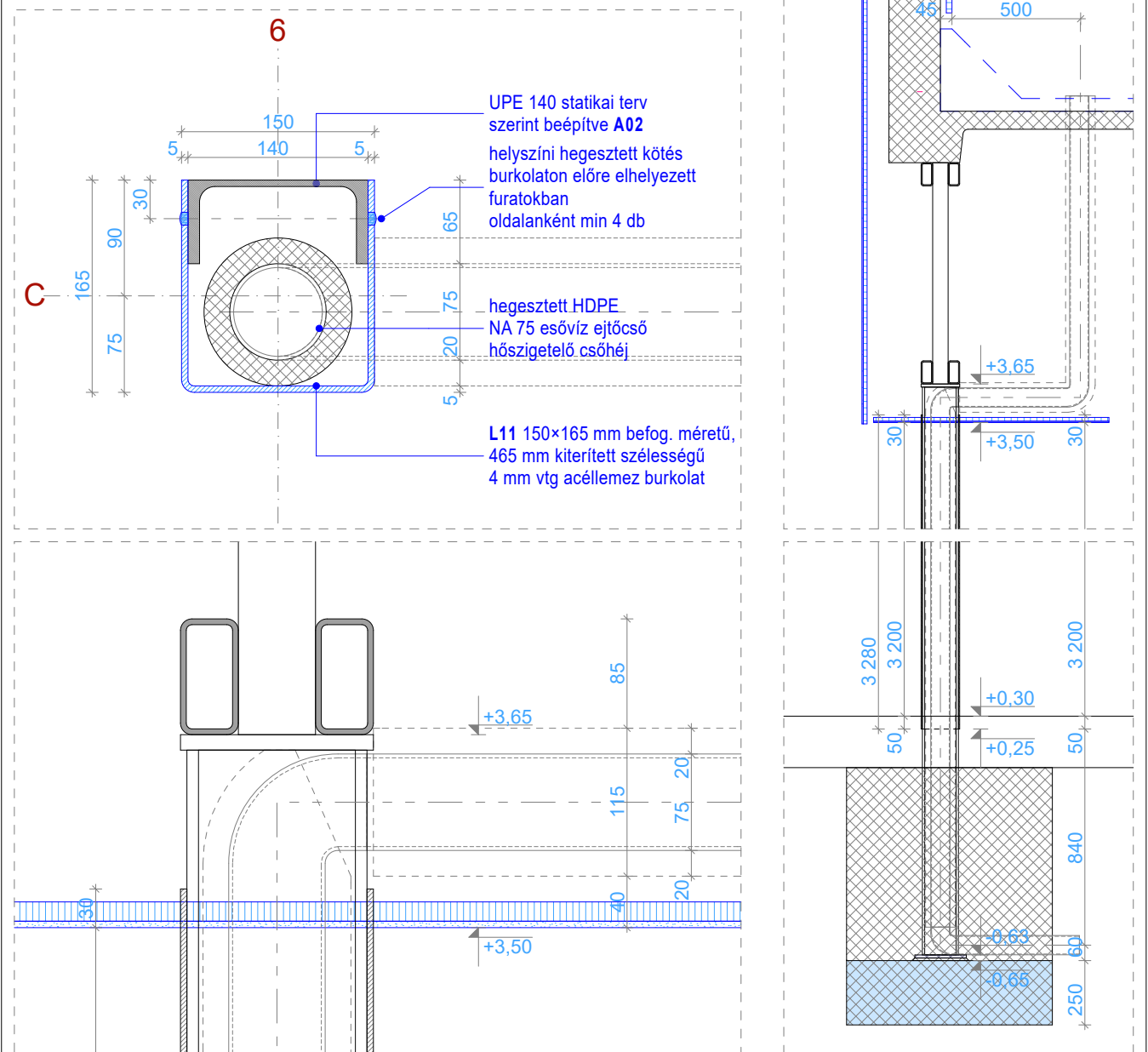


1	megnevezés / jel	lakatos konzignáció  meglévő hágcsó áthelyezése	<b>L10</b>
2	névl. méret /darabszám	1630×1100×5970 mm	készül összesen: 1 db
3	típus	egyedi / meglévő	
4	fogadószerkezet	50×50×3 zártszelvény és 150×150 mm pilléroszlop	
5	elhelyezési szint	patika melletti burkolat járósíntje +0,30 m	
6	szerkezet	meglévő	
7	felületkezelés	RAL 7015 antracitszürkére mázolt, korrózió ellen védett alkalmazástechnika szerint	
8	lerögztítés	gyógyszertár I5, és J5 raszterpillérek között kifeszített kiváltó gerendához rögzítve	
9	rárögztítés	-	
10	összeszerelés	-	
11	kapcsolódó tervek	-	
12	gyártás	a konzignációs elem gyártása helyszíni méretellenőrzést követően, a helyszíni méretfelmérés alapján, a tervező és a megrendelő jóváhagyott gyártmányterv alapján indítható!	

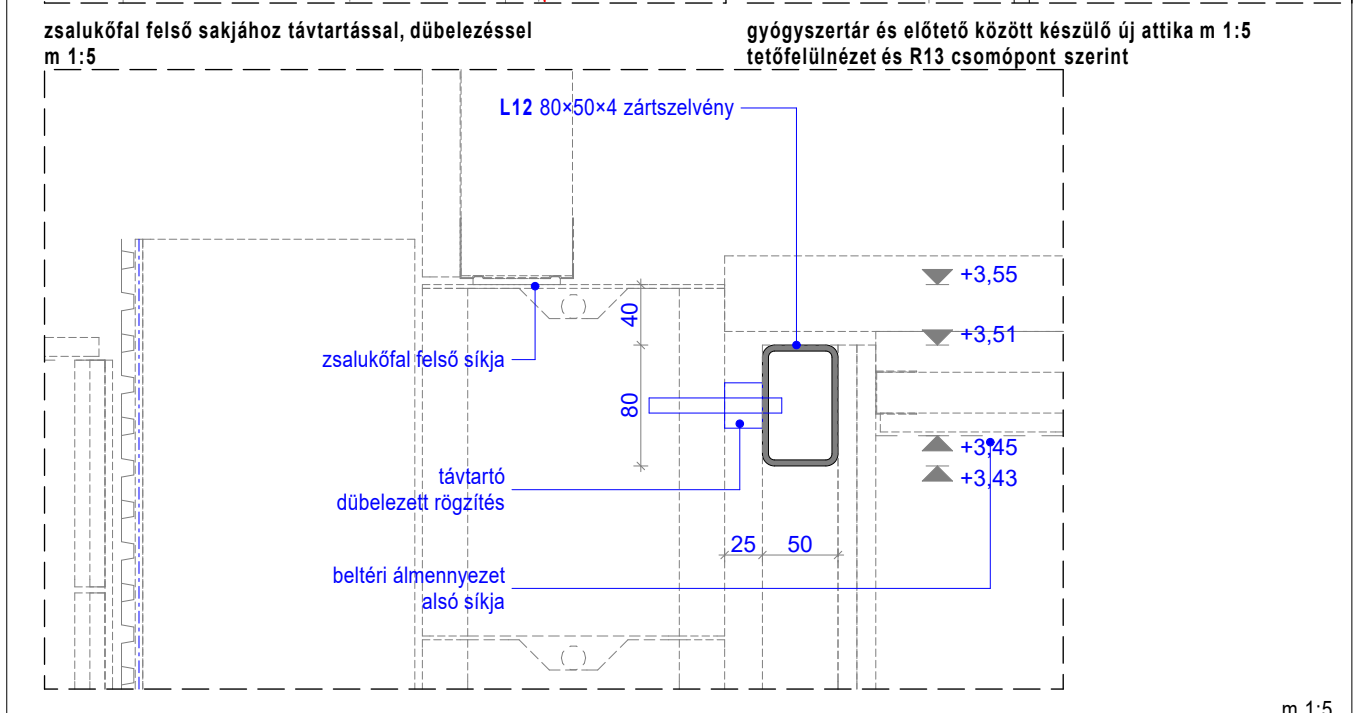
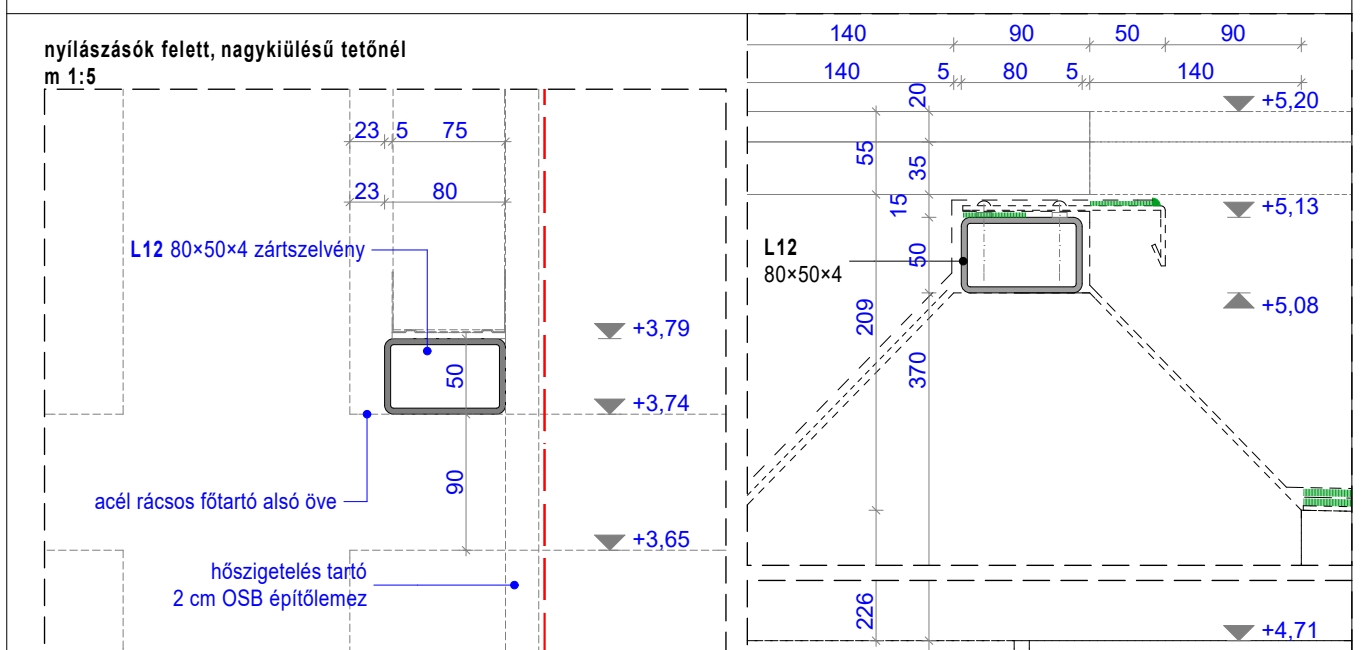


1	megnevezés / jel	<b>lakatos konszignáció</b> <b>takaró elem újonnan készülő A02 oszlop kiegészítő eleme</b> <b>tetővisszavágásnál</b>	<b>L11</b>
2	névl. méret /darabszám	névleges magasság: 3200 mm / befoglaló méret: 150×165 mm	készül összesen: <b>1 db</b>
3	típus	egyedi	
4	fogadószerkezet	statikailag méretezett UPE 140 méretű AO2 oszlop / meglévő acél rácsos tartószerkezet	
5	elhelyezési szint	térkö járósíntje alatt 5 cm-re, álmennyezeti sík felett 3 cm-rel	
6	szerkezet	150/165×5 hidegen hajlított egyedi acéllemez profil 4 mm vtg 465 mm kiterített szélességű acéllemez burkolat 3280×465 mm = 1,525 m <sup>2</sup>	
7	felületkezelés	RAL DESIGN színkártya alapján mázolt, korrózió ellen védett, konkrét szín belsőépítészeti és épület egységes színtervben	
8	lerögzítés	előre elkészített furatokon keresztül helyszíni hegesztett rögzítéssel	
9	rárögzítés	-	
10	összeszerelés	-	
11	kapcsolódó tervek	-	
12	gyártás	a konszignációs elem gyártása helyszíni méretellenőrzést követően, a helyszíni méretfelvételen alapuló, a tervező és a megrendelő jóváhagyott gyártmányterv alapján indítható! -	

3200 mm névleges magasságú 150/165×5 hidegen hajlított egyedi acéllemez profil tetővisszavágásnál UPE 140 méretű AO2 oszlop kiegészítő takaró elemként



1	megnevezés / jel	<b>lakatos konzignáció</b> <b>válaszfalbordaváz megtámasztás</b>	<b>L12</b>
2	névl. méret /darabszám	80×50×4 mm / a konzignációban meghatározott mennyiség előírányzat! pontos mennyiség helyszíni felmérés alapján határozandó meg!	készül: függ.-en: 41,50 fm vízszint.-en: 39,35 fm
3	típus	típus zártszelvény	
4	fogadószerkezet	beltérben acél főtartók alsó övére, vagy a zsalukőfal felső részéhez rögzítve	
5	elhelyezési szint	-	
6	szerkezet	80×50×4 mm hidegen hajlított négyzet-szelvény	
7	felületkezelés	alpmázolt, korrózió ellen védett	
8	lerögzítés	acél főtartók alsó övére hegesztve, körbemenő a=3mm-es sarokvarrattal, III. o. zsalukőfalba távtartással, dübeleléssel rögzítve	
9	rárögzítés	monolit gipszkarton/OSB építőlemez	
10	összeszerelés	a gerendák pontos elhelyezése helyszíni felmérés alapján történik	
11	kapcsolódó tervek	-	
12	gyártás	a konzignációs elem gyártása helyszíni méretellenőrzést követően, a helyszíni méretfelvételen alapuló, a tervező és a megrendelő jóváhagyott gyártmányterv alapján indítható!	





1	megnevezés / jel	<b>lakatos konzignáció</b> <b>burkolati alátámasztás</b>	<b>L13</b>
2	névl. méret /darabszám	L100×100×5 mm / a konzignációban meghatározott mennyiség előíranyzat! pontos mennyiség helyszíni felmérés alapján határozandó meg!	készül: L hajlított: 60,2 fm L hengerelt: 21 db ~ 2,10 fm
3	típus	típus hidegen hajlított L szelvény	
4	fogadószerkezet	beltérben acél főtartók alsó övére rögzítve	
5	elhelyezési szint	-	
6	szerkezet	L100×100×5 mm hidegen hajlított L-szelvény L100×100×8 melegen hengerelt acél füllel (100 mm hosszban / db 50 cm-enként)	
7	felületkezelés	alpmázolt, korrózió ellen védett (alkalmazástechnikai előírások szerint)	
8	lerögzítés	acél főtartók alsó övére hegesztve, körbemenő a=3mm-es sarokvarrattal, III. o.	
9	rárögzítés	építőlemez tartó gipszkarton bordaváz, burkolati távtartó elem, pl Eurofox rendszerű, illetve, a felületfolytonosan ráragasztott párazáró fólia alátámasztása	
10	összeszerelés	a gerendák pontos elhelyezése helyszíni felmérés alapján történik	
11	kapcsolódó tervek	-	
12	gyártás	a konzignációs elem gyártása helyszíni méretellenőrzést követően, a helyszíni méretfelvételen alapuló, a tervező és a megrendelő jóváhagyott gyártmányterv alapján indítható! -	

nyílászások felett, kiskonzolos tetőnél, sétányra merőlegesen  
m 1:5

