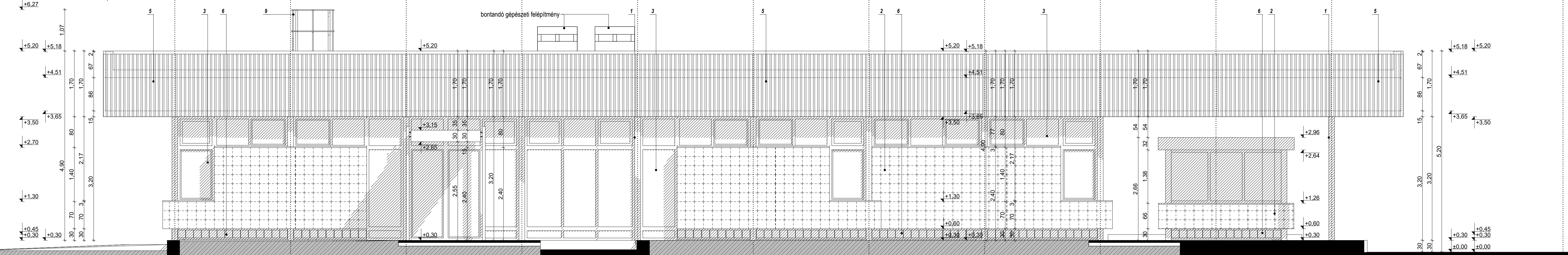


megjegyzések:

- A tervben "opcionális" tételeként meghatározott elemek Megrendelő elírása szerinti ütemezésben kivitelezendő.
- A tervben "belsőépítészeti / installáció" tételeként meghatározott elemek az épület arculatának jelentős elemei, nem elhagyhatóak. Kivitelezésük Megrendelői előírás szerint a belsőépítészeti terv részét képezik. Minden látszó elem, ami az épület arculatának jelentős része, a kivitelezés során megrendelővel és tervezővel az elkészülő belsőépítészeti terv szerint egyeztetendő.
- A kivitelezés során esetlegesen felmerülő kérdések, ellentmondások a megrendelővel és tervezővel egyeztetendők.
- A terv a műleírásokkal és a költségvetés kiírással együtt kezelendő. A méretek a helyszínen ellenőrizendőek!
- Minden beépítésre kerülő, látszó szerkezet színe, formája a megrendelővel és tervezővel egyeztetendő és jóváhagyandó!
- Az alaprajzokon szereplő belső ajtó méretek DIN szabvány szerinti névleges méretet jelölnek. A falnyílás méret és ajtócentrum pozíció a válaszfalazás megkezdése előtt a véglegesen kiválasztott termék ismeretében pontosítandó.
- Az alkalmazott gipszkarton és akusztikai szerkezetek, hő- és vízszigetelő, valamint egyéb anyagok beépítése a választott termék alkalmazás-technológiai előírása szerint történjen.
- A tervek feltárások nélkül, építészeti felmérés és az eredeti alapozási tervek alapján készültek (építész tervező BUVÁTI, Vadász György 1969). Az alépitmények, padlócsatornák, alapok méretei a kivitelezés megkezdésekor ellenőrizendő, tervezővel egyeztetendő!

szintek:

- ±0,00 = 116,43 mBf = sétány csatlakozó szint bejárathal = Zugló Civil Ház padlóvonal  
+0,30 = 116,73 mBf = jelenlegi padlóvonal  
+0,40 = 116,83 mBf = tervezett padlóvonal  
+6,27



jelmagyarázat:

- 0 / eredeti alapozási terv alapján  
feltételezett méretű padlócsatorna  
1 / sötétkék mázolt zártszelvényű pillér tartószerkezet  
2 / B30 falazóblokk falazat fehér, az eredeti tervek szerint nyíregyházi mázas kerámia burkolattal  
3 / acél-alumínium sötétkék hőhidas acél nyílászáró mázolt acél könyöklővel  
4 / acél hőhidas acél kapu pácolt falambéria burkolattal  
5 / arany színű trapézlemez attika burkolat, eredeti tervek szerint luxaflex  
6 / lábazati zónában üvegtégla betét  
sötétkék mázolt acél kiegészítővel  
7 / sötétkék mázolt acél zsalsó szellőző  
8 / fekete mázolt acél szerkezet / egyedi rácszat  
9 / sötétkék mázolt acél hágcsó  
10 / egyedi pácolt tölgy fogódzó / tolólap  
11 / sötétkék mázolt acél egyedi előtét U szelvényű tartószerkezeti elemekkel

**Budapest Főváros XIV. kerület  
Zugló Önkormányzata fenntartásában álló  
Területi Védőnői és Házi Gyermekorvosi  
Rendelő épületének felújítása**

helyszín:

1145 Budapest XIV. kerület, Csertő park 3/b-c.  
helyrajzi szám: 39470/64

építető:

Budapest Főváros XIV. Kerület Zugló Önkormányzata  
1145 Budapest, Pétervárad u. 2.

generáltervező:

kettes műterem kft.  
1183 Budapest, Teleki u. 38.

építész tervező:

Selényi György okl. építész É1-01-1855  
Sebők Ildikó okl. építész É1-1851  
Gerzsenyi Tibor okl. építész É1-6009

építész munkatárs:

Dienes Péter okl. építész

megelevő északi homlokzat  
k i v i t e l i t e r v f05-v1  
2017. június 28. / verzió szám: v1 / m 1:50