

**megjegyzések:**

A tervben "opcionális" tételként meghatározott elemek Megrendelő elírása szerinti ütemezésben kivitelezendő.  
 A tervben "belsőépítészeti / installáció" tételként meghatározott elemek az épület arculatának jelentős elemei, nem elhagyhatóak. Kivitelezésük Megrendelői előírás szerint a belsőépítészeti terv részét képezik. Minden látszó elem, ami az épület arculatának jelentős része, a kivitelezés során megrendelővel és tervezővel az elkészülő belsőépítészeti terv szerint egyeztetendő.

A kivitelezés során esetlegesen felmerülő kérdések, ellentmondások a megrendelővel és tervezővel egyeztetendők. A terv a műleírásokkal és a költségvetés kiírással együtt kezelendő. A méretek a helyszínen ellenőrizendőek!  
 Minden beépítésre kerülő, látszó szerkezet színe, formája a megrendelővel és tervezővel egyeztetendő és jóváhagyandó!

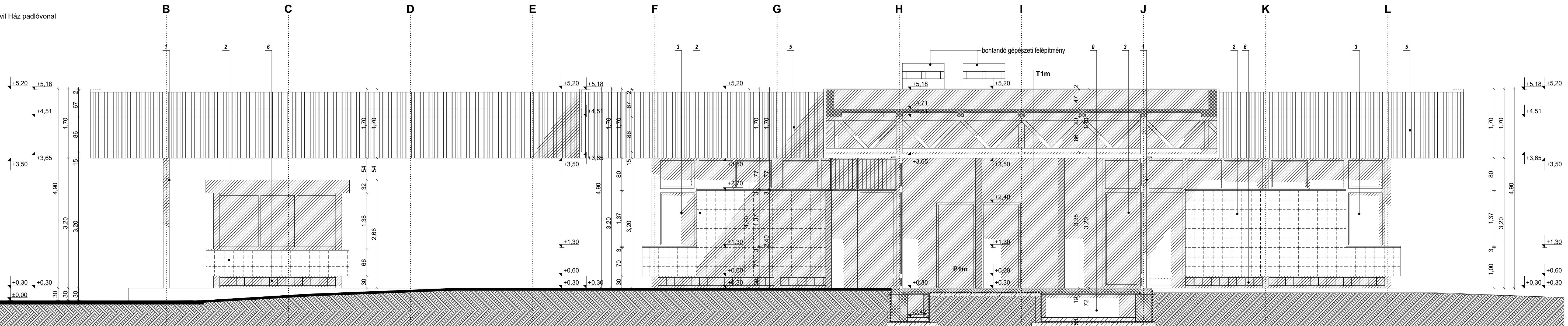
Az alaprajzokon szereplő belső ajtó méretek DIN szabvány szerinti névleges méretet jelölnek. A falnyílás méret és ajtótengety pozíció a válaszfalazás megkezdése előtt a véglegesen kiválasztott termék ismeretében pontosítandó.

Az alkalmazott gipszkarton és akusztikai szerkezetek, hő- és vízszigetelő, valamint egyéb anyagok beépítése a választott termék alkalmazás-technológiai előírása szerint történjen.

A tervek feltárások nélkül, építészeti felmérés és az eredeti alapozási tervek alapján készültek (építész tervező BUVÁTI, Vadász György 1969). Az alépitmények, padlócsatornák, alapok méretei a kivitelezés megkezdésekor ellenőrizendő, tervezővel egyeztetendő!

**szintek:**

- ±0,00 = 116,43 mBf = sétány csatlakozó szint bejáratnál = Zugló Civil Ház padlóvonal
- +0,30 = 116,73 mBf = jelenlegi padlóvonal
- +0,40 = 116,83 mBf = tervezett padlóvonal



- jelmagyarázat:**
- 0 / eredeti alapozási terv alapján
  - 1 / feltételezett méretű padlócsatorna
  - 2 / sötétkék mázolt zártszelvényű pillér tartószerkezet
  - 3 / B30 falazóblokk falazat fehér, az eredeti tervek szerint nyíregyházi mázas kerámia burkolattal
  - 4 / acél-alumínium sötétkék hőhidás acél nyílászáró mázolt acél könyöklővel
  - 5 / acél hőhidás acél kapu pácolt falambéria burkolattal
  - 6 / aranyszínű trapézlemez attika burkolat, eredeti tervek szerint luxaflex
  - 7 / lábazati zónában üvegtégla betét
  - 8 / sötétkék mázolt acél kiegészítővel
  - 9 / sötétkék mázolt acél szalus szellőző
  - 10 / fekete mázolt acél szerkezet / egyedi rácszat
  - 11 / sötétkék mázolt acél hágcsó
  - 12 / egyedi pácolt tölgyszalag fogadó / tolólap
  - 13 / sötétkék mázolt acél egyedi előtöltő U szelvényű tartószerkezeti elemekkel

**Budapest Főváros XIV. kerület Zugló Önkormányzata fenntartásában álló Területi Védőnői és Házi Gyermekorvosi Rendelő épületének felújítása**

helyszín: 1145 Budapest XIV. kerület, Csertő park 3/b-c.  
 helyrajzi szám: 39470/64

építető: Budapest Főváros XIV. Kerület Zugló Önkormányzata  
 1145 Budapest, Pétervárad u. 2.

generáltervező: ketteS műterem kft.  
 1183 Budapest, Teleki u. 38.  
 építész tervező: Selényi György okl. építész É1-01-1855  
 Sebők Ildikó okl. építész É 01-1851  
 Gerzsenyi Tibor okl. építész É 01-6009  
 építész munkatárs: Dienes Péter okl. építész

me gl é v ő d é l i b e l s ő h o m l o k z a t 2  
 k i v i t e l i t e r v f 1 0 - v 1  
 2017. június 28. / verzió szám: v1 / m 1:50