

**megjegyzések:**

A tervben "opcionális" tételeként meghatározott elemek Megrendelői elírása szerinti ütemezésben kivitelezendő.

A tervben "belsőépítészeti / installáció" tételeként meghatározott elemek az épület arculatának jelentős elemei, nem elhagyhatóak. Kivitelezésük Megrendelői előírás szerint a belsőépítészeti terv részét képezik. Minden látszó elem, ami az épület arculatának jelentős része, a kivitelezés során megrendelővel és tervezővel az elkészülő belsőépítészeti terv szerint egyeztetendő.

A kivitelezés során esetlegesen felmerülő kérdések, ellentmondások a megrendelővel és tervezővel egyeztetendők.

A terv a műleírásokkal és a költségvetés kiírásával együtt kezelendő. A méretek a helyszínen ellenőrizendők!

Minden beépítésre kerülő, látszó szerkezet színe, formája a megrendelővel és tervezővel egyeztetendő és jóváhagyandó!

Az alaprajzokon szereplő belső ajtó méretek DIN szabvány szerinti névleges méretet jelölnek. A falnyílás méret és ajtóengely pozíció a válaszfalazás megkezdése előtt a véglegesen kiválasztott termék ismeretében pontosítandó.

Az alkalmazott gipszkarton és akusztikai szerkezetek, hő- és vízszigetelő, valamint egyéb anyagok beépítése a választott termék alkalmazás-technológiai előírása szerint történjen.

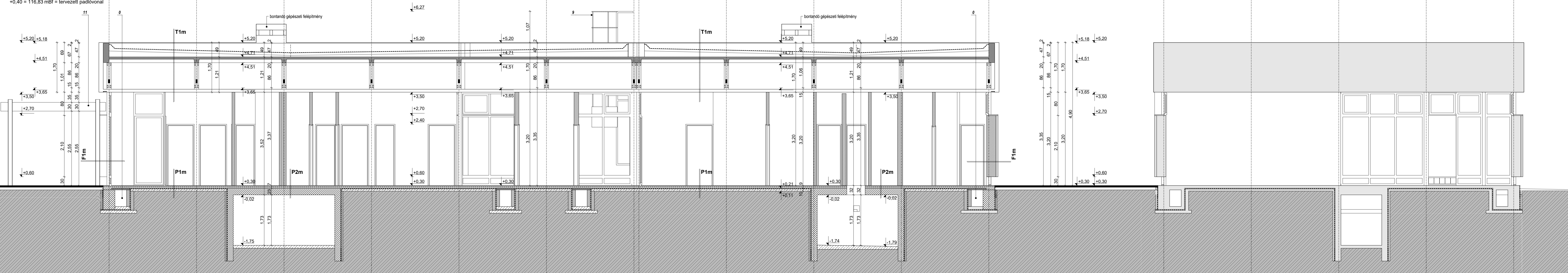
A tervek feltárások nélkül, építészeti felmérés és az eredeti alapozási tervek alapján készültek (építész tervező BUVÁTI, Vadász György 1969). Az aléplítmények, padlócsatornák, alapok méretei a kivitelezés megkezdésekor ellenőrizendő, tervezővel egyeztetendő!

**szintek:**

+0,00 = 116,43 mBf = sétány csatlakozó szint bejáratnál = Zugló Civil Ház padlóvonal

+0,30 = 116,73 mBf = jelenlegi padlóvonal

+0,40 = 116,83 mBf = tervezett padlóvonal



**jelmagyarázat:**

- 0 / eredeti alapozási terv alapján feltételezett méretű padlócsatorna
- 1 / sötétkék mázolt zártszelvény pillér tartószerkezet
- 2 / B30 falazóblokk falazat fehér, az eredeti tervek szerint nyíregyházi mázas kerámia burkolattal
- 3 / acél-alumínium sötétkék hőhidas acél nyílászáró mázolt acél könyökfóval
- 4 / acél hőhidas acél kapu pácolt falambéria burkolattal
- 5 / aranyszínű trapézlemez attika burkolat, eredeti tervek szerint luxaflex
- 6 / lábazati zónában üvegtégla betét sötétkék mázolt acél kiegészítővel
- 7 / sötétkék mázolt acél zsalus szellőző
- 8 / fekete mázolt acél szerkezet / egyedi rácsozat
- 9 / sötétkék mázolt acél hágcső
- 10 / egyedi pácolt tölgy fogódzó / tolólap
- 11 / sötétkék mázolt acél egyedi előtét U szelvényű tartószerkezeti elemekkel

**Budapest Főváros XIV. kerület Zugló Önkormányzata fenntartásában álló Területi Védőnői és Házi Gyermekorvosi Rendelő épületének felújítása**

helyszín: 1145 Budapest XIV. kerület, Csertő park 3/b-c.  
 helyrajzi szám: 39470/64

építtető: Budapest Főváros XIV. Kerület Zugló Önkormányzata  
 1145 Budapest, Pétervárad u. 2.

generáltervező: ketteS műterem kft.  
 1183 Budapest, Teleki u. 38.  
 építész tervező: Selényi György okl. építész É 01-1855  
 Sebők Ildikó okl. építész É 01-1851  
 Gerzsenyi Tibor okl. építész É 01-6009  
 építész munkatárs: Dienes Péter okl. építész

megelevő k i v i t e l i t e r v f11-v1  
 2017. június 28. / verzió szám: v1 / m 1:50