

Cím:	Budapest, XIV. ker. <u>HERMINA U</u> út, útja, <u>utca</u> , tér, park, köz <u>3</u> házzám <u>1</u> emelet <u>4</u> ajtó				
Dátum:	2017 év. <u>AUGUSTUS</u> hónap <u>28</u> napján <u>10</u> óra <u>00</u> perc				
Jellege	<u>Lakás</u>		Helyiség		
Felmérést végezte:	<u>HETÉNYI MIKLÓS</u>		Szobák száma:		<u>4 1/2</u>
Az ingatlan komfortfokozata:	<u>összkomfortos</u>	komfortos	félkomfortos	komfort nélküli	szükséglakás
A lakás a Ltv. szerint bérbeadásra alkalmas:				igen	<u>nem</u>
A ház típusa	<u>Társasház (vegyes tulajdon)</u>		100 % Ök tulajdon		

Mellék-vízmérők:		Vízellátás:	<u>biztosított</u>	nem biztosított
Gyári szám	Helye	Mérőállás (m³)	Hiteles	
<u>3751610</u>	<u>FÜRDŐ</u>	<u>193,450</u>	-ig / nem	
<u>Z</u>			-ig / nem	
			-ig / nem	
			-ig / nem	

Elektromos fogyasztásmérő:		Elektromos ellátás:	<u>biztosított</u>	nem biztosított
Gyári szám	Helye	Mérőállás (KWh)	Hiteles	
<u>9902A2523</u>	<u>LECSŐ FÜRDŐBŐL</u>	<u>0</u>	<u>rendben / rongált</u>	
			rendben / rongált	

Gáz fogyasztásmérő:		Gázellátás:	<u>biztosított</u>	nem biztosított
Gyári szám	Helye	Mérőállás (m³)	Hiteles	
<u>293993</u>	<u>LECSŐ FÜRDŐBŐL</u>	<u>935,677</u>	<u>rendben / rongált/ piros plomba</u>	

Elektromos hálózat állapota:	<u>ÁTLAGOS</u>
Biztosítékok	<u>JAVÍTÁSSÁ KÖRÜL</u>
Kapcsolók, konnektorok:	<u>JÓ</u>
Gázhálózat:	<u>JÓ</u>

Lakás berendezési tárgyainak leltára

Fűzőkészülék:	db:	állapot:
	0	jó / elhanyagolt / működésképtelen
Fűtőkészülék:	db:	állapot:
Radiátor	3	jó / elhanyagolt / működésképtelen
Radiátor	0	jó / elhanyagolt / működésképtelen hiányzik
Központi kazán	1	jó / elhanyagolt / működésképtelen
(Ház közs)	1	jó / elhanyagolt / működésképtelen
HMV termelő készülék:	db:	állapot:
gáz boiler	0	jó / elhanyagolt / működésképtelen hiányzik
		jó / elhanyagolt / működésképtelen
		jó / elhanyagolt / működésképtelen

4. Bérleményműszaki adatai:

WC és fürdőszoba:	db:	állapot:
WC csésze	1	jó / elhanyagolt / működésképtelen / balesetveszélyes
WC ülőke	0	jó / elhanyagolt / működésképtelen / balesetveszélyes hiányzik
WC tartály	1	jó / elhanyagolt / működésképtelen / balesetveszélyes
WC öblítő szelep		jó / elhanyagolt / működésképtelen / balesetveszélyes
Zuhany tálca/ fülke/ Kád	0	jó / elhanyagolt / működésképtelen / balesetveszélyes hiányzik
Zuhany / Kád csaptelep	1	jó / elhanyagolt / működésképtelen / balesetveszélyes
Mosdókagyló	1	jó / elhanyagolt / működésképtelen / balesetveszélyes
Mosdó csaptelep		jó / elhanyagolt / működésképtelen / balesetveszélyes
Mosogató	0	jó / elhanyagolt / működésképtelen / balesetveszélyes hiányzik
Mosogató csaptelep	0	jó / elhanyagolt / működésképtelen / balesetveszélyes hiányzik
Beépített szekrények:	db:	állapot:
	0	jó / elhanyagolt / működésképtelen / balesetveszélyes
		jó / elhanyagolt / működésképtelen / balesetveszélyes
Nyílászárók:	db:	állapot:
Bejárati ajtó: 100/210	1	jó / elhanyagolt / működésképtelen / balesetveszélyes
Abiakok:	db:	állapot:
SZOBÁ 1 200/145	1	jó / elhanyagolt / működésképtelen / balesetveszélyes
SZOBÁ 2 200/145	1	jó / elhanyagolt / működésképtelen / balesetveszélyes
FÜRDŐ KÁD 10/20	1	jó / elhanyagolt / működésképtelen / balesetveszélyes
SZOBÁ 1 10/210	2	jó / elhanyagolt / működésképtelen / balesetveszélyes

SZBA2 110/210		1	jó / elhanyagolt / működésképtelen / balesetveszélyes	
			jó / elhanyagolt / működésképtelen / balesetveszélyes	
			jó / elhanyagolt / működésképtelen / balesetveszélyes	
			jó / elhanyagolt / működésképtelen / balesetveszélyes	
			jó / elhanyagolt / működésképtelen / balesetveszélyes	
Erkély / terasz ajtó:			jó / elhanyagolt / működésképtelen / balesetveszélyes	
Burkolatok, felületképzések, helyiség méretek				
Helyiség:	m ²	burkolat:	állapot:	
Előszoba:	5,3	járólap / parketta / PVC	jó / elhanyagolt / balesetveszélyes	
Konyha:	9,0	járólap / parketta / PVC	jó / elhanyagolt / balesetveszélyes	
Lakószoba-1:	12,0	parketta / PVC / padlószőnyeg	jó / elhanyagolt / balesetveszélyes	
Lakószoba-2:	9,0	parketta / PVC / padlószőnyeg	jó / elhanyagolt / balesetveszélyes	
Lakószoba-3:	0	parketta / PVC / padlószőnyeg	jó / elhanyagolt / balesetveszélyes	
WC:	3,63	járólap / PVC	jó / elhanyagolt / balesetveszélyes	
Fürdőszoba:		járólap / PVC	jó / elhanyagolt / balesetveszélyes	
Kamra:		járólap / parketta / PVC	jó / elhanyagolt / balesetveszélyes	
Gardrób:		parketta / PVC / padlószőnyeg	jó / elhanyagolt / balesetveszélyes	
			jó / elhanyagolt / balesetveszélyes	
			jó / elhanyagolt / balesetveszélyes	

Σ 41,6 m²

5. Megjegyzés:

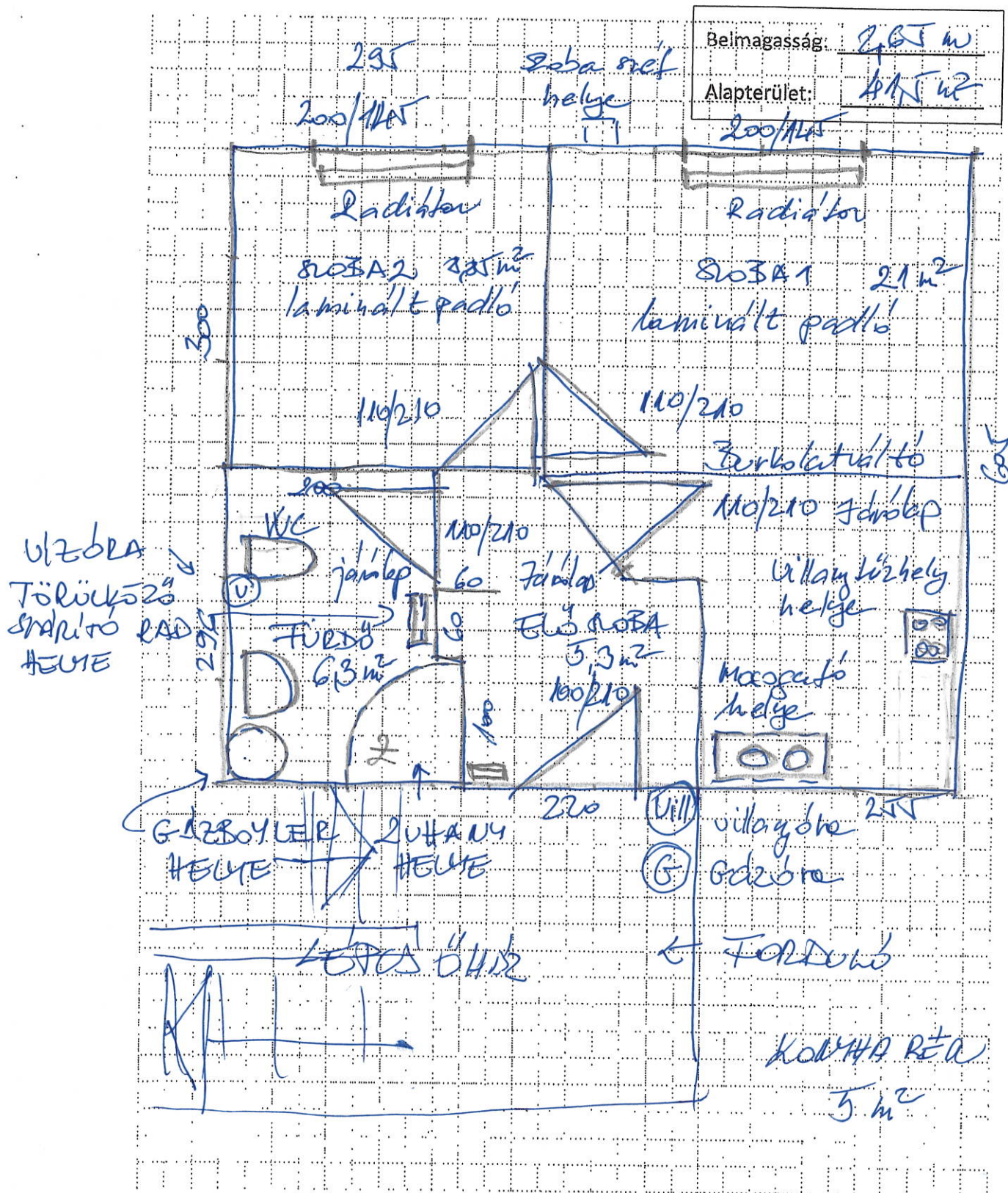
Bejárati ajtó beltéri, nem bejárati, csak kültérs
Zuhany-öblökád eltolva, pótolni kell.
Gőzbojler lemondás pótolni kell. Fűtőkész-
tűs radiátor lemondás, pótolni kell
Központi kazán fel kell újítani
Mozgató lemondás pótolni kell. Villanyfűtést
pótolni kell. A konyhában kialakításnak megke-
lően burkolatot kell készíteni a felme kb 2m²
Tintasági festés szükséges
Kaphoz kulcsot kell készíteni

Helyiségek

1.	FLÓRIDA	Fotók
2.	FÜRDŐ	Fotók
3.	SZOBÁ 2 112	Fotók
4.	SZOBÁ 1	Fotók
5.	AMERIKAI KONYHÁS	Fotók
6.		Fotók
7.		Fotók
8.		Fotók
9.		Fotók

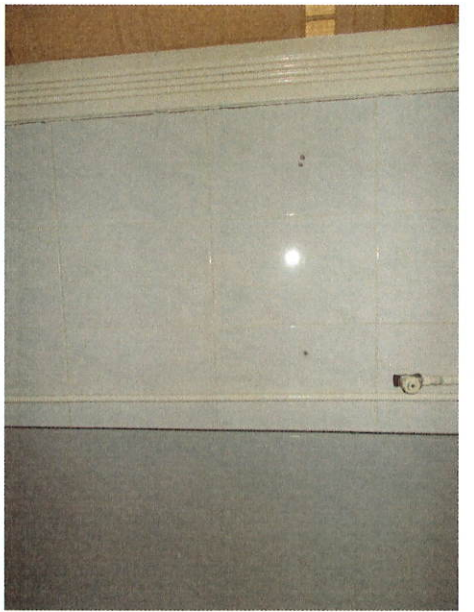
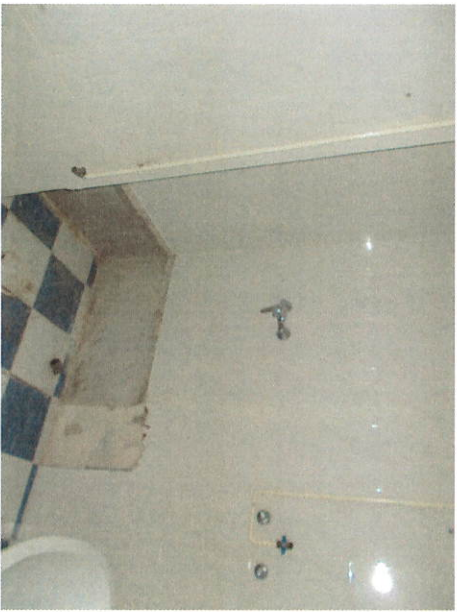
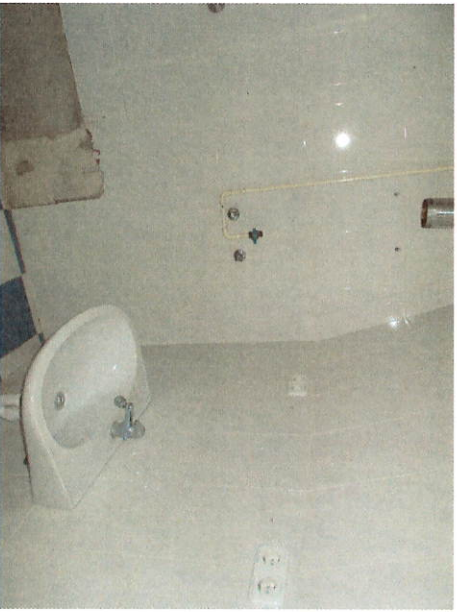
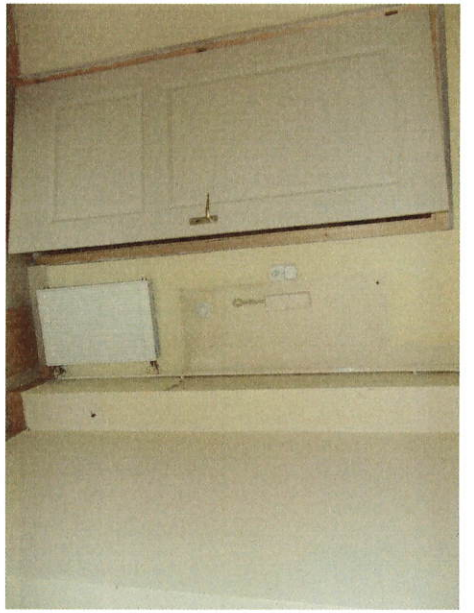
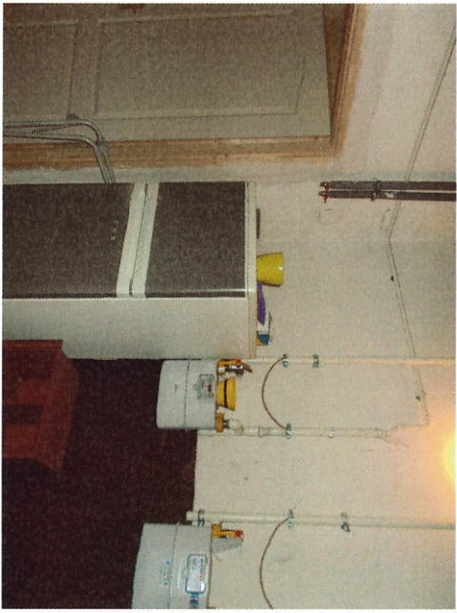
Ezen felmérés a kényelmekre vonatkozóan nem tartalmaz érdemi információt.

Jelen felmérés 1 példányban készült, az eredeti példány a Zuglói Városgazdálkodási Közszolgáltató Zrt. irodájában megtalálható.



Ingtalan bérbeadásra alkalmassá tehető az alábbi munkálatok elvégzésével:

Energia Tanúsítvány		<u>12.000</u>	- Ft
Villamos Ber. Érintésvédelmi Jegyzőkönyv		<u>12.000</u>	- Ft
Elektromos hálózat szabványosítása		<u>25.000</u>	- Ft
Gáz Műszaki Biztonsági Felülvizsgálat		<u>25.000</u>	- Ft
Lomtalanítás		<u>∅</u>	- Ft
Tisztasági festés		<u>200.000</u>	- Ft
Víz-csat. hálózat és ber-i tárgyak javítás, helyreállítás		<u>250.000</u>	- Ft
Gázhálózat és ber-i tárgyak javítás, helyreállítás		<u>100.000</u>	- Ft
Parketta javítás, csiszolás, lakkozás		<u>∅</u>	- Ft
Nyílászárók passzítása, javítása, pótlása	<i>Felújításra</i>	<u>100.000</u>	- Ft
Üvegezés	<i>Villanyárnyékolás</i>	<u>∅</u>	- Ft
		<u>10.000</u>	- Ft
		<u>∅</u>	- Ft
		<u>∅</u>	- Ft
		<u>∅</u>	- Ft
		<u>∅</u>	- Ft
		<u>∅</u>	- Ft
		<u>∅</u>	- Ft
Összesen:		<u>774.000</u>	- Ft



Терминал 3. 1.8мБЕТ 4

