

Cím:	Budapest, XIV. ker. <u>Jlka</u> út, útja, <u>utca</u> , tér, park, köz <u>13</u> házszám <u>1</u> emelet <u>27</u> ajtó				
Dátum:	2016 év. <u>07.</u> hónap <u>18.</u> napján <u>09</u> óra <u>00</u> perc				
Jellege	<u>Lakás</u>		Helyiség		
Felmérést végezte:	Horváth László		Szobák száma:	<u>1</u>	
Az ingatlan komfortfokozata:	összkomfortos	komfortos	félkomfortos	komfort nélküli	szükség lakás

A lakás a Ltv. szerint bérbeadásra alkalmas:	<u>igen</u>	nem
A ház típusa	Társasház (vegyes tulajdon)	100 % Ök tulajdon

Mellék: vízmérők:	Vízellátás:	<u>biztosított</u>	nem biztosított
Gyári szám	Helye	Mérőállás (m ³)	Hiteles
<u>984957/08</u>	<u>Jlka</u>	<u>135</u>-ig / nem
		-ig / nem
		-ig / nem
		-ig / nem

Elektromos fogyasztásmérő:	Elektromos ellátás:	<u>biztosított</u>	nem biztosított
Gyári szám	Helye	Mérőállás (KWh)	
<u>9900648001</u>	<u>Szörfolyosó</u>	<u>24428</u>	<u>rendben</u> / rongált
			rendben / rongált

Gáz fogyasztásmérő:	Gázellátás:	biztosított	nem biztosított
Gyári szám	Helye	Mérőállás (m ³)	
<u> </u>			rendben / rongált/ piros plomba

Elektromos hálózat állapota:	<u>elavult.</u>
Biztosítékok	<u>elavult</u>
Kapcsolók, konnektorok:	<u>elavult</u>
Gáz hálózat:	<u>nincs</u>

Lakás berendezési tárgyainak leltára		
Főzőkészülék:	db:	állapot:
	1	jó / elhanyagolt / működésképtelen
Fűtőkészülék:	db:	állapot:
	1	jó / elhanyagolt / működésképtelen
		jó / elhanyagolt / működésképtelen
		jó / elhanyagolt / működésképtelen
		jó / elhanyagolt / működésképtelen
HMV termelő készülék:	db:	állapot:
bojler	1	jó / elhanyagolt / működésképtelen
fali vízmelegítő	1	jó / elhanyagolt / működésképtelen
		jó / elhanyagolt / működésképtelen

4. Bérlemény műszaki adatai:

WC és fürdőszoba:	db:	állapot:
WC csésze	1	jó / elhanyagolt / működésképtelen / balesetveszélyes
WC ülőke	1	jó / elhanyagolt / működésképtelen / balesetveszélyes
WC tartály	1	jó / elhanyagolt / működésképtelen / balesetveszélyes
WC öblítő szelep	—	jó / elhanyagolt / működésképtelen / balesetveszélyes
Zuhany tálca/ fülke/ Kád	1	jó / elhanyagolt / működésképtelen / balesetveszélyes
Zuhany / Kád csaptelep	1	jó / elhanyagolt / működésképtelen / balesetveszélyes
Mosdókagyló		jó / elhanyagolt / működésképtelen / balesetveszélyes
Mosdó csaptelep		jó / elhanyagolt / működésképtelen / balesetveszélyes
Mosogató		jó / elhanyagolt / működésképtelen / balesetveszélyes
Mosogató csaptelep	1	jó / elhanyagolt / működésképtelen / balesetveszélyes
Beépített szekrények:	db:	állapot:
	—	jó / elhanyagolt / működésképtelen / balesetveszélyes
		jó / elhanyagolt / működésképtelen / balesetveszélyes
Nyílászárók:	db:	állapot:
Bejárati ajtó:	1	jó / elhanyagolt / működésképtelen / balesetveszélyes
Ablakok:	db:	állapot:
	3	jó / elhanyagolt / működésképtelen / balesetveszélyes
		jó / elhanyagolt / működésképtelen / balesetveszélyes

Belső ajtó	2	jó / <u>elhanyagolt</u> / működésképtelen / balesetveszélyes	
		jó / elhanyagolt / működésképtelen / balesetveszélyes	
		jó / elhanyagolt / működésképtelen / balesetveszélyes	
		jó / elhanyagolt / működésképtelen / balesetveszélyes	
		jó / elhanyagolt / működésképtelen / balesetveszélyes	
		jó / elhanyagolt / működésképtelen / balesetveszélyes	
		jó / elhanyagolt / működésképtelen / balesetveszélyes	
Erkély / terasz ajtó:		jó / elhanyagolt / működésképtelen / balesetveszélyes	
Burkolatok, felületképzések, helyiség méretek			
Helyiség:	m ²	burkolat:	állapot:
Előszoba:		járólap / parketta / PVC	jó / elhanyagolt / balesetveszélyes
Konyha:		<u>járólap</u> / parketta / PVC	<u>jó</u> / elhanyagolt / balesetveszélyes
Lakószoba 1:		<u>parketta</u> / PVC / padlószőnyeg	<u>jó</u> / <u>elhanyagolt</u> / balesetveszélyes
Lakószoba-2:		parketta / PVC / padlószőnyeg	jó / elhanyagolt / balesetveszélyes
Lakószoba-3:		parketta / PVC / padlószőnyeg	jó / elhanyagolt / balesetveszélyes
WC:		<u>járólap</u> / PVC	<u>jó</u> / elhanyagolt / balesetveszélyes
Fürdőszoba:		<u>járólap</u> / PVC	<u>jó</u> / elhanyagolt / balesetveszélyes
Kamra:		járólap / parketta / PVC	jó / elhanyagolt / balesetveszélyes
Gardrób:		parketta / PVC / padlószőnyeg	jó / elhanyagolt / balesetveszélyes
			jó / elhanyagolt / balesetveszélyes
			jó / elhanyagolt / balesetveszélyes

5. Megjegyzés:

A lakás felújítás utáni berbeadásra alkalmas.

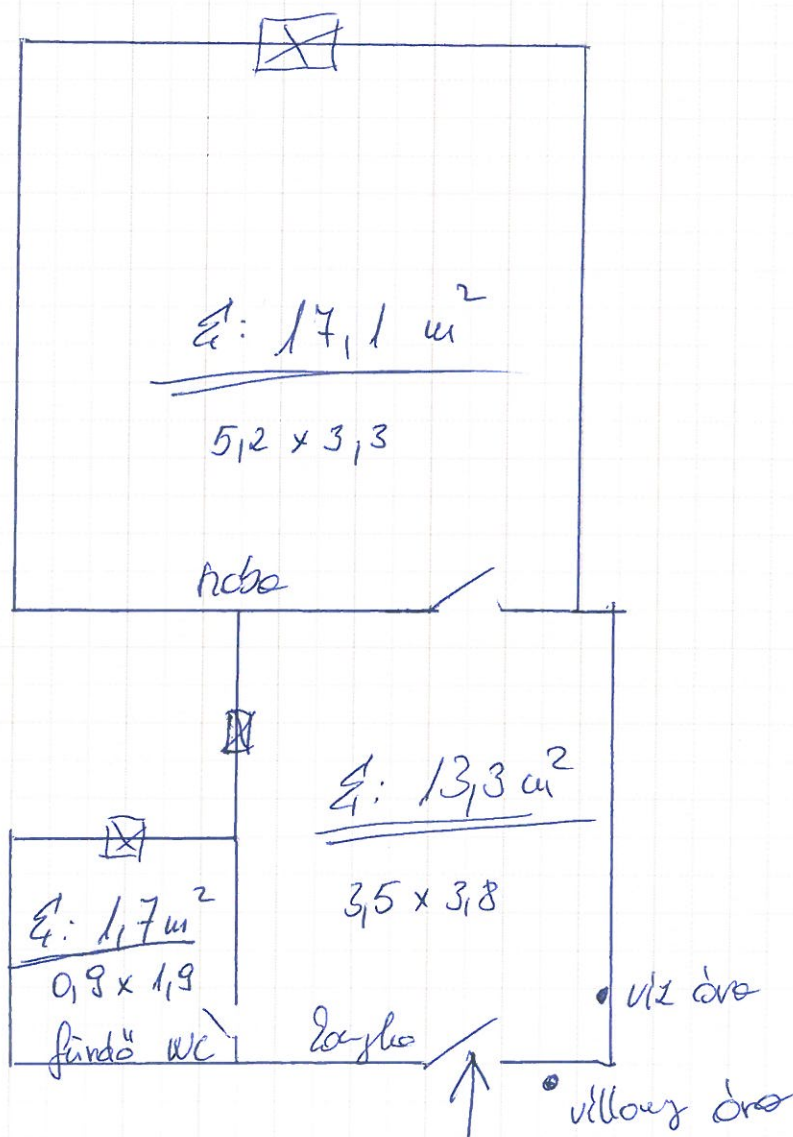
Helyiségek

1.	szoba	Fotók
2.	szobrász	Fotók
3.	fürdő	Fotók
4.		Fotók
5.		Fotók
6.		Fotók
7.		Fotók
8.		Fotók
9.		Fotók

Ezen felmérés a kéményekre vonatkozóan nem tartalmaz érdemi információt.
Jelen felmérés 1 példányban készült, az eredeti példány a Zuglói Városgazdálkodási Közszolgáltató Zrt. irodájában megtekinthető.



Belmagasság: 3m
Alapterület: 32,1m²



Cím: Ylla u. 13. I. 27.

Az ingatlan bérbeadásra alkalmassá tehető az alábbi munkálatok elvégzésével:

Energia Tanúsítvány	10.000	- Ft
Villamos Ber. Érintésvédelmi Jegyzőkönyv	40.000	- Ft
Elektromos hálózat szabványosítása	100.000	- Ft
Gáz Műszaki Biztonsági Felülvizsgálat	—	- Ft
Lomtalanítás	—	- Ft
Tisztasági festés + csomagolt javítás	150.000	- Ft
Víz-csat. hálózat és ber-i tárgyak javítás, helyreállítás	150.000	- Ft
Gázhálózat és ber-i tárgyak javítás, helyreállítás	—	- Ft
Parketta javítás, csiszolás, lakkozás	70.000	- Ft
Nyílászárók passzítása, javítása, pótlása	—	- Ft
Üvegezés	—	- Ft
		- Ft
		- Ft
		- Ft
		- Ft
		- Ft
		- Ft
		- Ft
		- Ft
		- Ft
		- Ft
		- Ft

Összesen:

520.000 - Ft


felmérést végző aláírása

11/10 u. 13. I. 24.



18 07 2016



18 07 2016

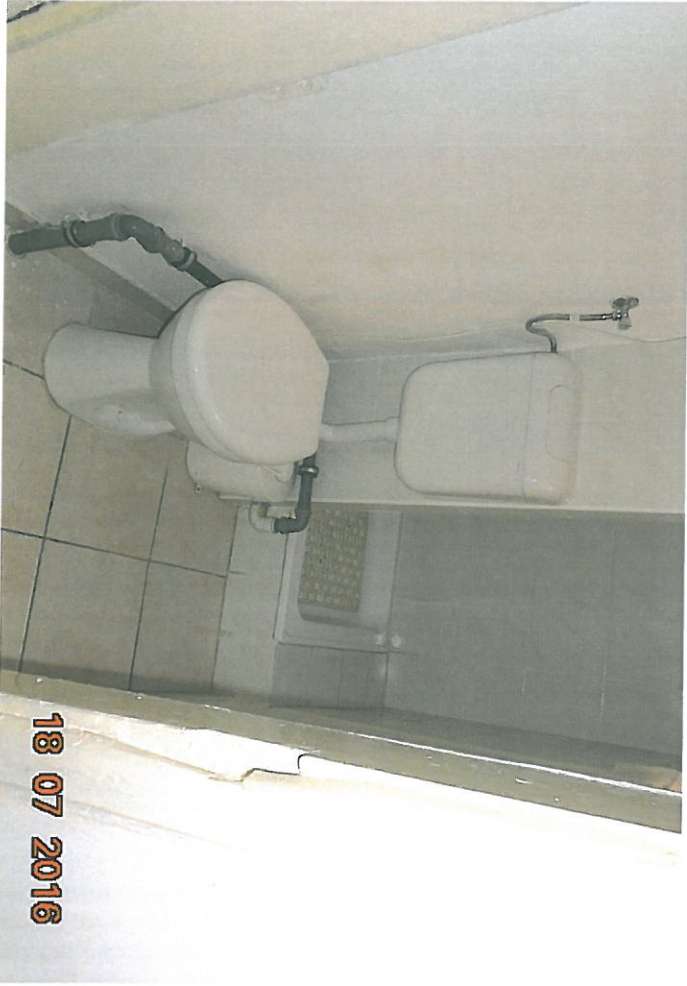


18 07 2016

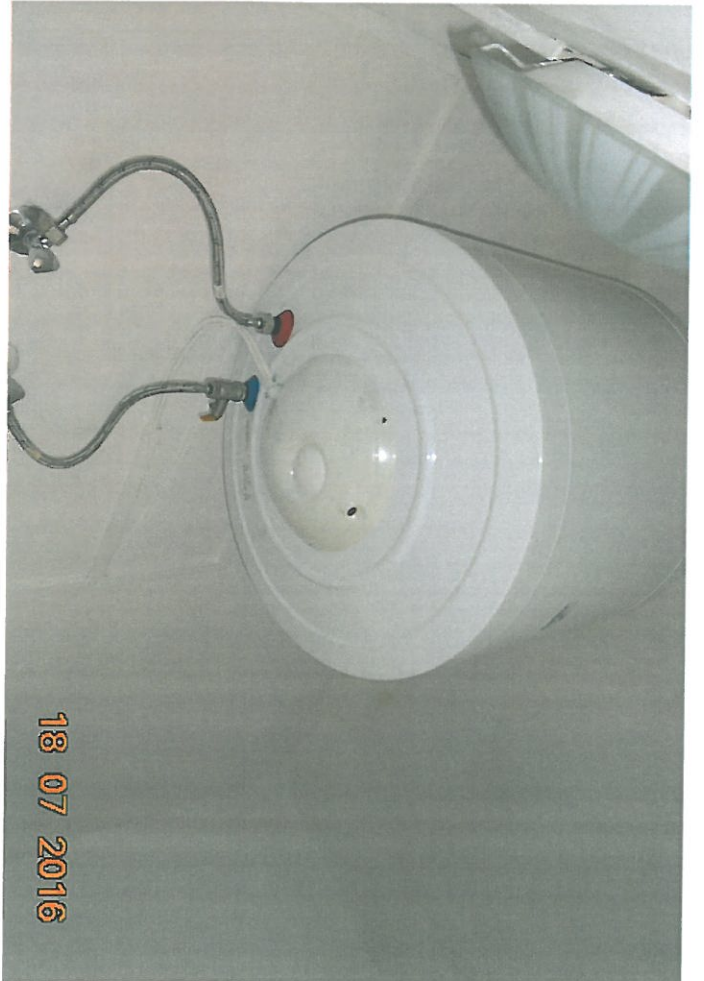
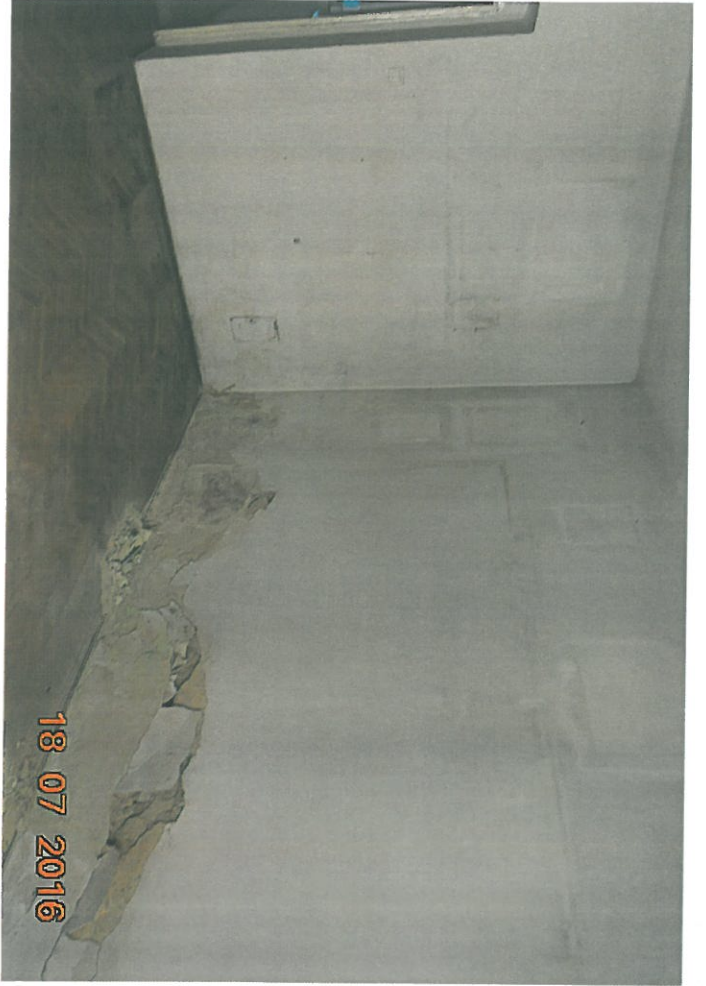
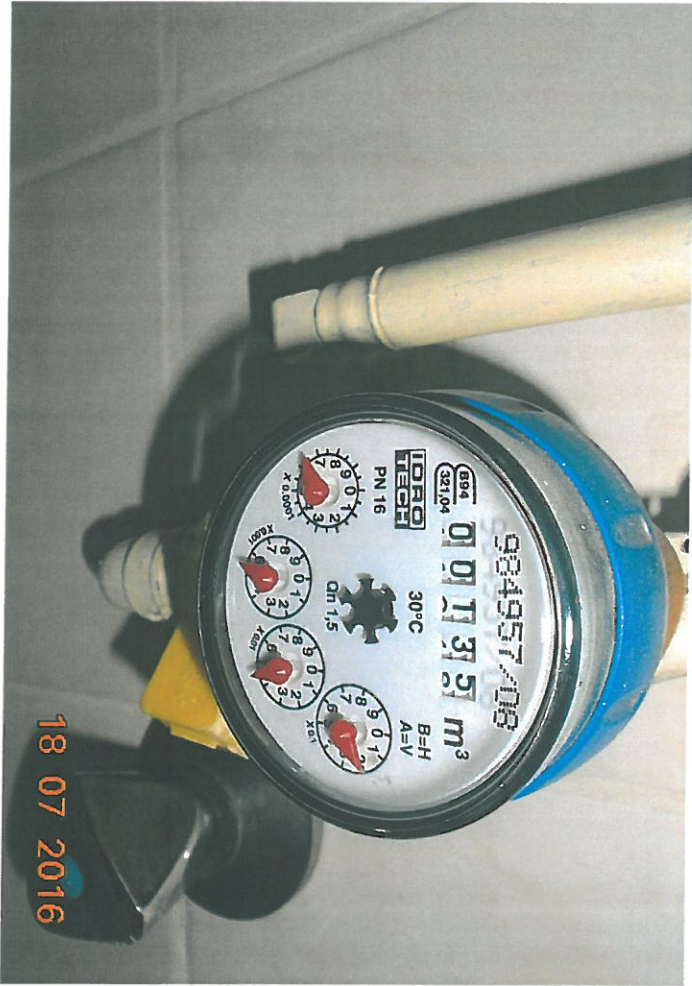


18 07 2016

№№ u. 13. I. 27.



Глба н. 13. I. 24.



Ylla u. 23. I. 27.

