

Cím:	Budapest, XIV. ker. <u>Várna</u> út, útja, utca, tér, park, köz <u>9.</u> házszám <u>1.</u> emelet <u>19.</u> ajtó				
Dátum:	2019 év. <u>03.</u> hónap <u>05.</u> napján ..... óra ..... perc				
Jellege	Lakás				
Felmérést végezte:				Szobák száma:	<u>1</u>
Az ingatlan komfortfokozata:	összkomfortos	<u>komfortos</u>	félkomfortos	komfort nélküli	szükségilakás

A lakás a Ltv. szerint bérbeadásra alkalmas:	igen	<u>nem</u>
A ház típusa	Társasház ( vegyes tulajdon )	<u>100 % Ök tulajdon</u>

Mellék-vízmérők:	Vízellátás:	<u>biztosított</u>	nem biztosított
Gyári szám	Helye	Mérőállás (m <sup>3</sup> )	Hiteles
<u>1820042735</u>	<u>Konyha</u>	<u>0,0</u>	.....-ig / nem
			.....-ig / nem
			.....-ig / nem
			.....-ig / nem

Elektromos fogyasztómérő:	Elektromos ellátás:	biztosított	<u>nem biztosított</u>
Gyári szám	Helye	Mérőállás (KWh)	
<u>0</u>	<u>előveszi konyhát</u>		rendben / rongált
			rendben / rongált

Gáz fogyasztómérő:	Gázellátás:	<u>biztosított</u>	nem biztosított
Gyári szám	Helye	Mérőállás (m <sup>3</sup> )	
<u>0037502061</u>	<u>Konyha</u>		<u>rendben / rongált/ piros plomba</u>

Elektromos hálózat állapota:	<u>megfelelő</u>
Biztosítékok	<u>jók</u>
Kapcsolók, konnektorok:	<u>jók</u>
Gázhálózat:	<u>megvizsgált</u>

Lakás berendezési tárgyainak leltára		
Főzőkészülék:	db:	állapot:
	0	jó / elhanyagolt / működésképtelen
Fűtőkészülék:	db:	állapot:
Beszepesített gázközpont	1	jó / <u>elhanyagolt</u> / működésképtelen
		jó / elhanyagolt / működésképtelen
		jó / elhanyagolt / működésképtelen
		jó / elhanyagolt / működésképtelen
HMV termelő készülék:	db:	állapot:
	0	jó / elhanyagolt / működésképtelen
		jó / elhanyagolt / működésképtelen
		jó / elhanyagolt / működésképtelen

4. Bérlemény műszaki adatai:

WC és fürdőszoba:	db:	állapot:
WC csésze	1	jó / <u>elhanyagolt</u> / működésképtelen / balesetveszélyes
WC ülőke	1	jó / <u>elhanyagolt</u> / működésképtelen / balesetveszélyes
WC tartály	1	jó / <u>elhanyagolt</u> / működésképtelen / balesetveszélyes
WC öblítő szelep	0	jó / elhanyagolt / működésképtelen / balesetveszélyes
Zuhany tálca/ fürke/ Kád	1	jó / <u>elhanyagolt</u> / működésképtelen / balesetveszélyes
Zuhany / Kád csaptelep	1	jó / <u>elhanyagolt</u> / működésképtelen / balesetveszélyes
Mosdókagyló	0	jó / elhanyagolt / működésképtelen / balesetveszélyes
Mosdó csaptelep	0	jó / elhanyagolt / működésképtelen / balesetveszélyes
Mosogató	0	jó / elhanyagolt / működésképtelen / balesetveszélyes
Mosogató csaptelep	1	jó / <u>elhanyagolt</u> / működésképtelen / balesetveszélyes
Beépített szekrények:	db:	állapot:
		jó / elhanyagolt / működésképtelen / balesetveszélyes
		jó / elhanyagolt / működésképtelen / balesetveszélyes
Nyílászárók:	db:	állapot:
Bejárati ajtó:	1	jó / <u>elhanyagolt</u> / működésképtelen / balesetveszélyes
Belső ajtók	db:	állapot:
	3	jó / <u>elhanyagolt</u> / működésképtelen / balesetveszélyes
		jó / elhanyagolt / működésképtelen / balesetveszélyes

Ablakok:	db:	állapot:
<i>Szalva</i>	<i>2</i>	jó / elhanyagolt / működésképtelen / balesetveszélyes
<i>Füredő</i>	<i>1</i>	jó / elhanyagolt / működésképtelen / balesetveszélyes
		jó / elhanyagolt / működésképtelen / balesetveszélyes
		jó / elhanyagolt / működésképtelen / balesetveszélyes
		jó / elhanyagolt / működésképtelen / balesetveszélyes
Erkély / terasz ajtó:		jó / elhanyagolt / működésképtelen / balesetveszélyes

**Padlóburkolatok, felületképzések,**

Helyiség:	m <sup>2</sup>	burkolat:	állapot:
Előszoba:		járólap / parketta / PVC	jó / elhanyagolt / balesetveszélyes
Konyha:		<u>járólap</u> / parketta / PVC	<u>jó</u> / elhanyagolt / balesetveszélyes
Lakószoba-1:		<u>parketta</u> / PVC / padlószőnyeg	jó / <u>elhanyagolt</u> / balesetveszélyes
Lakószoba-2:		parketta / PVC / padlószőnyeg	jó / elhanyagolt / balesetveszélyes
Lakószoba-3:		parketta / PVC / padlószőnyeg	jó / elhanyagolt / balesetveszélyes
WC:		járólap / PVC	jó / elhanyagolt / balesetveszélyes
Fürdőszoba:		<u>járólap</u> / PVC	<u>jó</u> / elhanyagolt / balesetveszélyes
Kamra:		<u>járólap</u> / parketta / PVC	<u>jó</u> / elhanyagolt / balesetveszélyes
Gardrób:		parketta / PVC / padlószőnyeg	jó / elhanyagolt / balesetveszélyes
		járólap / parketta / PVC	jó / elhanyagolt / balesetveszélyes
		járólap / parketta / PVC	jó / elhanyagolt / balesetveszélyes
		parketta / PVC / padlószőnyeg	jó / elhanyagolt / balesetveszélyes
		parketta / PVC / padlószőnyeg	jó / elhanyagolt / balesetveszélyes

**Oldalfal burkolatok**

Helyiség:	m <sup>2</sup>	burkolat:	állapot:
Fürdőszoba		<u>csempe</u>	<u>jó</u> / elhanyagolt / balesetveszélyes
Konyha:		<u>csempe</u>	<u>jó</u> / elhanyagolt / balesetveszélyes
WC		csempe	jó / elhanyagolt / balesetveszélyes
			jó / elhanyagolt / balesetveszélyes
			jó / elhanyagolt / balesetveszélyes
			jó / elhanyagolt / balesetveszélyes

#### 5. Lakáshelyreállítás műszaki tartalma

Elektromos mérő nincs, elektromos szolgáltatás nincs.

Gázszolgáltatás van.

Víz mellékmérő van.

#### Konyha:

- Bejárati ajtó passzítás, javítás, mázolás.
- 1 db 2/2-es mosogató pótlás.
- 1 db gáztűzhely pótlás.
- Oldalfal és mennyezet festés.
- Oldalfalon rabilolás javítás.

#### Szoba:

- Ajtó passzítás, javítás, zárcsere, zárhatóvá tétel.
- 1 db kétszárnyú ablak passzítás, javítás, mázolás.
- 1 db 3 szárnyú ablak javítás, passzítás, mázolás.
- 1 db parapetes gázkonvektor javítása, beszállóvezetése.
- Meglévő parketta csiszolás, lakkozás.
- Oldalfal és mennyezet festés.
- Ajtó mázolás.
- 2 db dugaszolóaljzathoz földelés kiépítése.

#### Kamra:

- Mennyezet és oldalfal tisztasági festése.
- Ajtó passzítás, javítás, mázolás.

#### Fürdőszoba:

- Ajtó passzítás, javítás, zárcsere, zárhatóvá tétel.
- Vizes berendezési tárgyak átvizsgálása, szükséges javítás elvégzése.
- 2 db oldalfali lámpatest csere.
- 1 db 80 l-es villanybojler pótlás.
- Falon kívüli elektromos szerelés megszüntetése.
- Oldalfal és mennyezet festés.
- 1 db ajtó mázolása.
- Ablak mázolása.

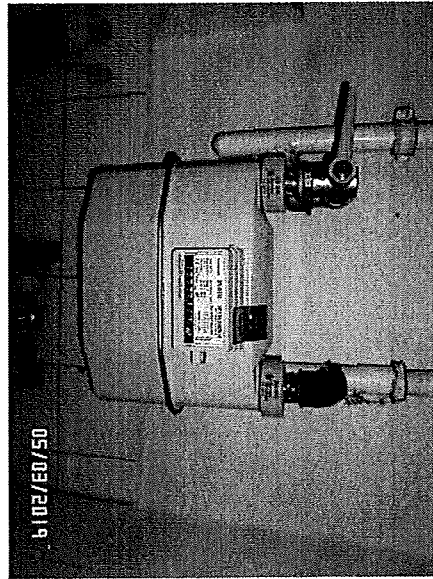
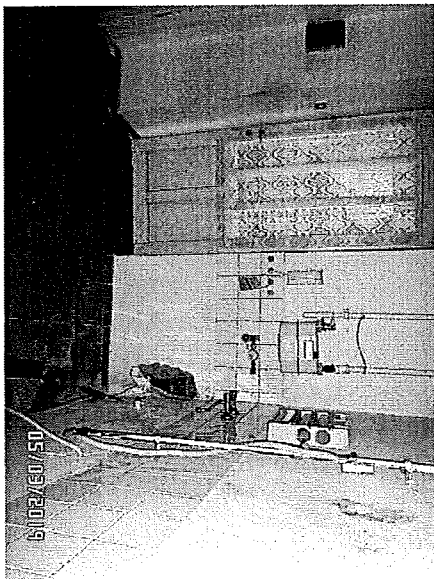
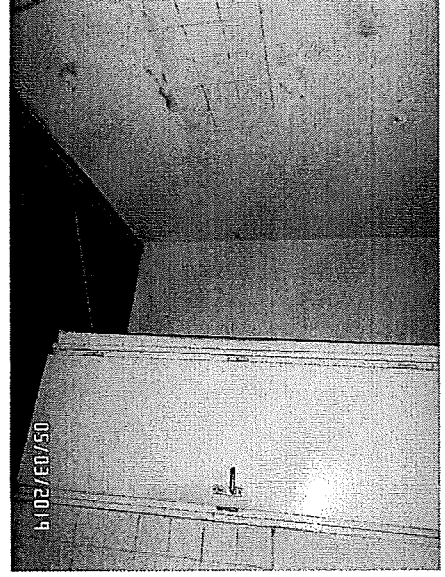
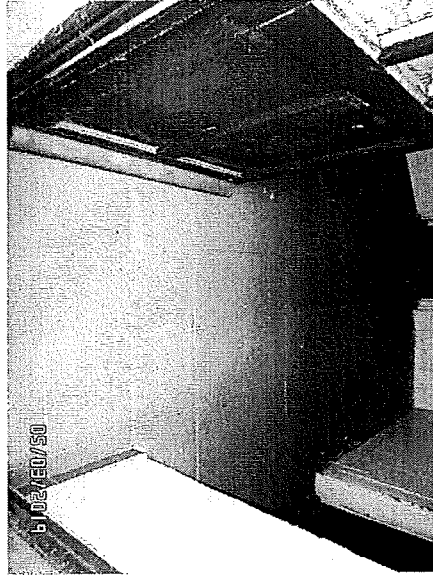
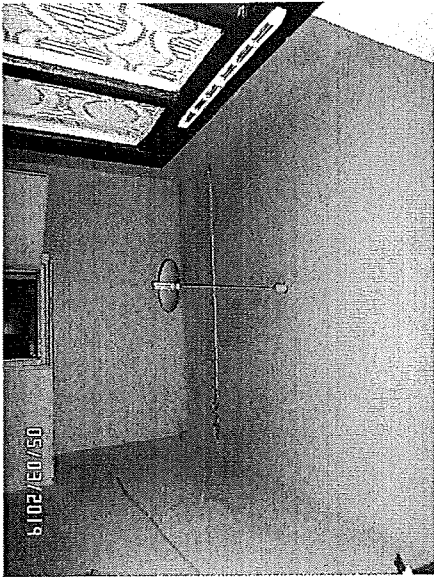
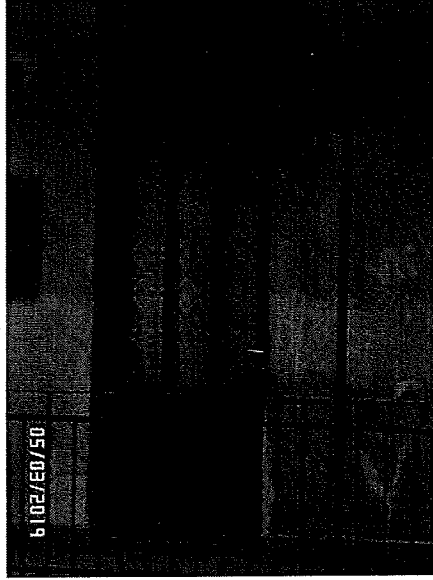
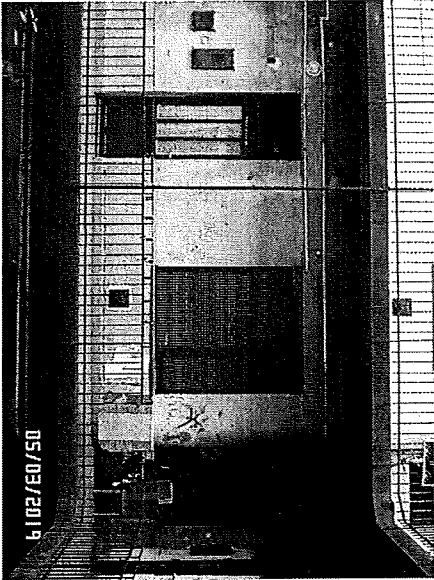
#### Általános:

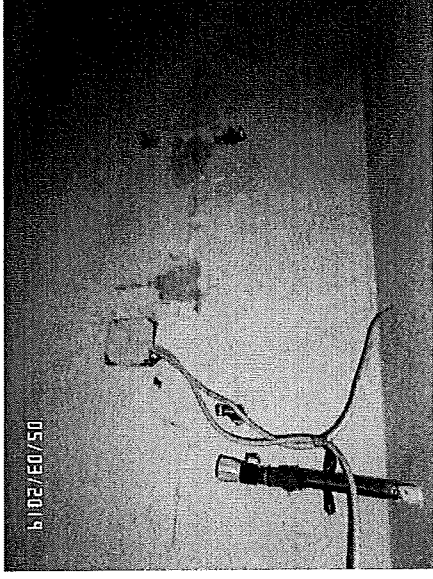
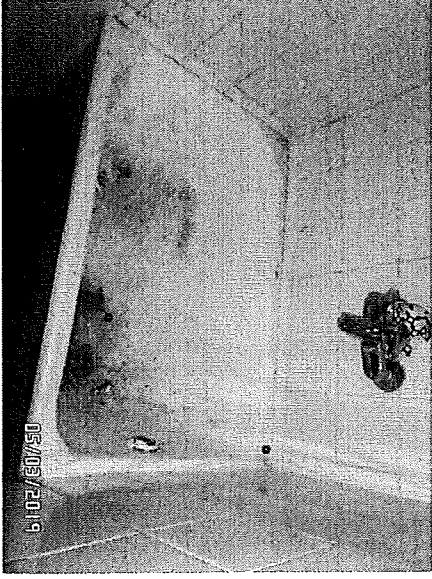
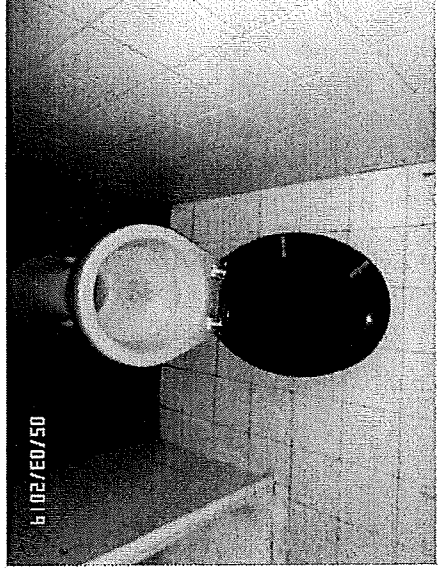
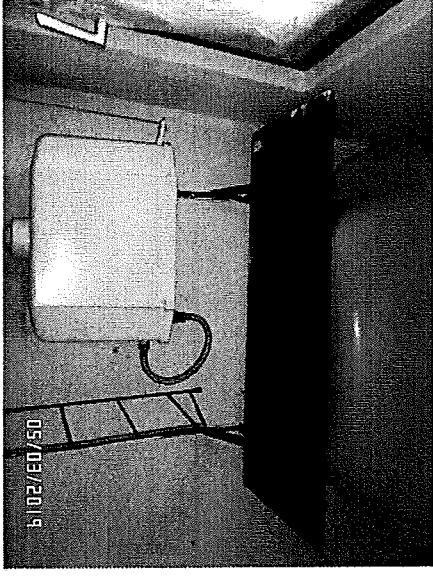
- Szabványos elektromos mérőhely kialakítás 32 A teljesítményre.
- A lakás elektromos hálózatának átvizsgálása, szükséges javítások elvégzése.
- Érintésvédelmi jegyzőkönyv elkészítése.
- Gáz biztonsági felülvizsgálat elvégzése.

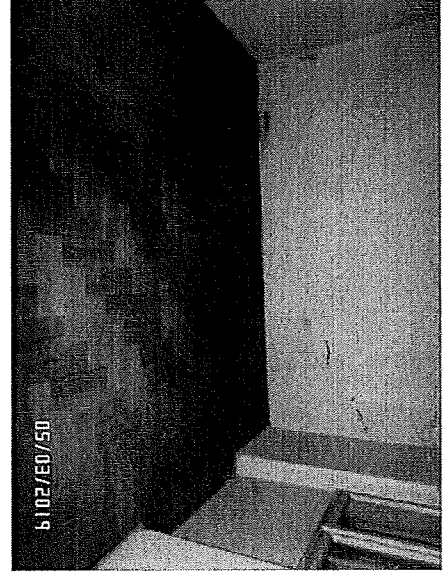
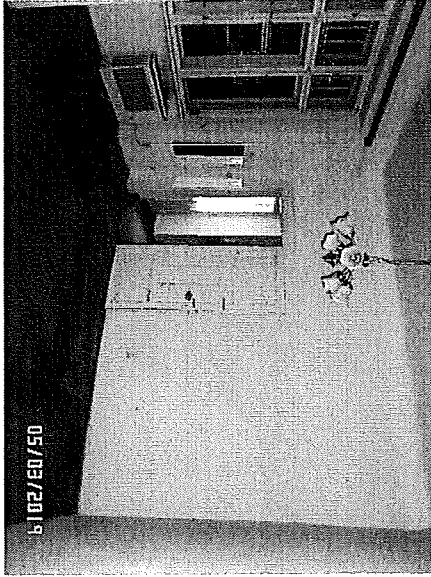
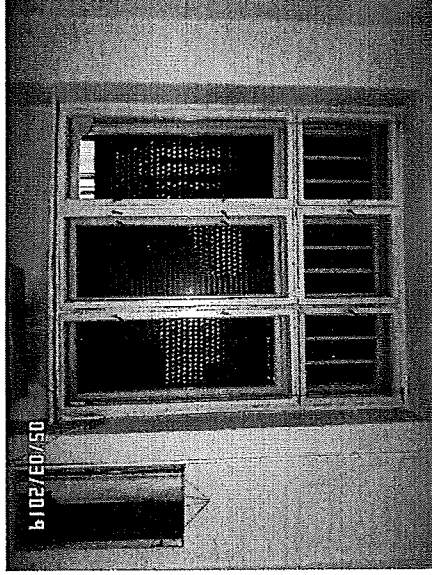
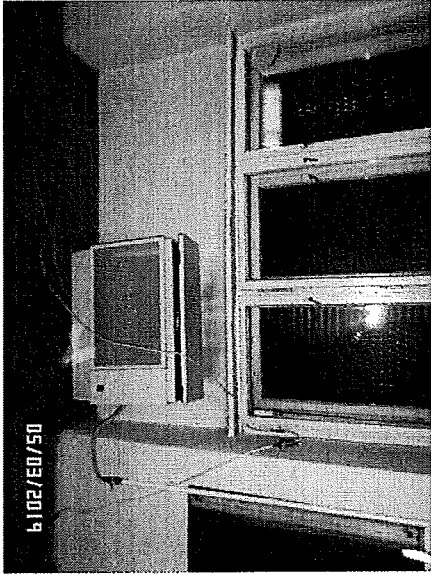
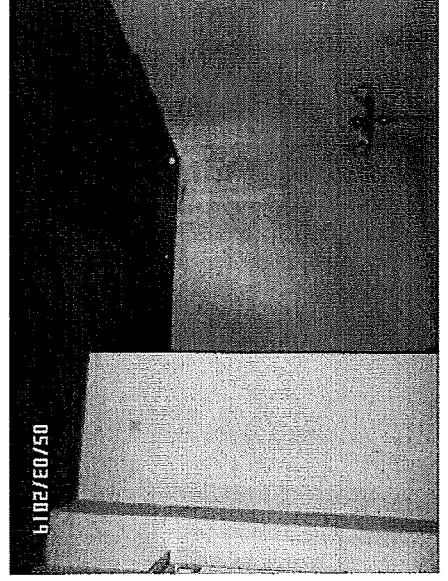
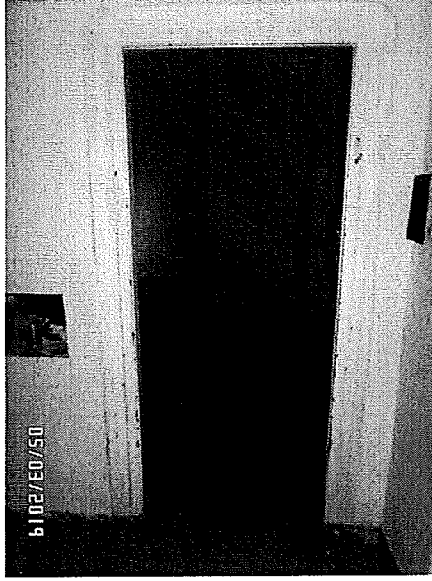
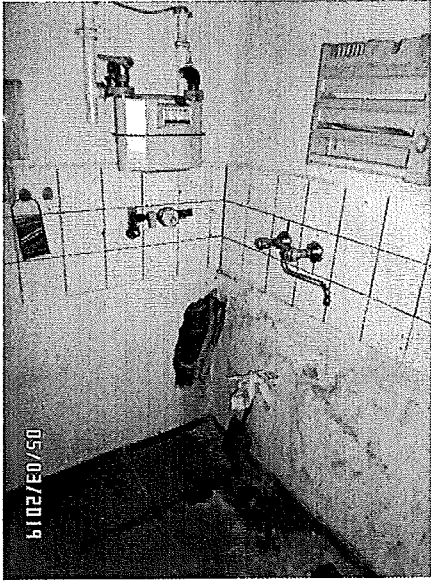
**6. Helyreállítás becsült költsége:**

Energia Tanúsítvány	15.000,- Ft
Villamos Ber. Érintésvédelmi Jegyzőkönyv...	0,- Ft
Gáz Műszaki Biztonsági Felülvizsgálat	0,- Ft
Költségtérítések	0, Ft
Lomtalanítás, törmelék és sítt elszállítás	101.320,- Ft
Helyszíni beton és vasbeton munkák	0,- Ft
Falazás és egyéb kőműves munkák	18.360,- Ft
Vakolás és rabilolás	46.069,- Ft
Cserépkályhák	0,- Ft
Szárazépítézet	0,- Ft
Hideg-és melegburkolat készítés, javítás	305.775,- Ft
Fa- és műanyag szerkezet elhelyezés, javítás	210.000,- Ft
Felületképzés	522.700,- Ft
Elektromos energia ellátás, villanyszerelés, mérőhely kialakítás	405.000,- Ft
Épületautomatika	0,- Ft
Épületgépészeti csővezeték szerelés, mérőhely kialakítás	0,- Ft
Épületgépészerti szerelvények, berendezések szerelése, javítása	20.000,- Ft
Takarítási munka	20.000,- Ft
<b>Összesen:</b>	<b>1.664.224,- Ft</b>

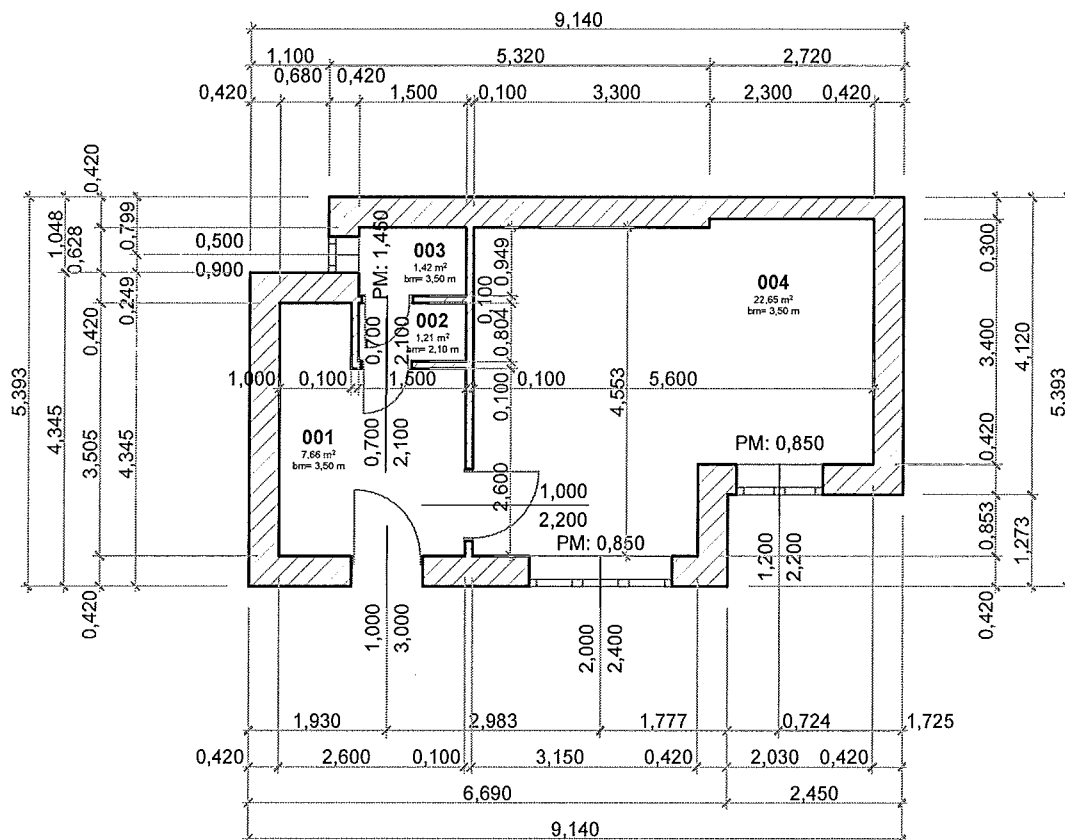
Вајра и 9. сеп. 19.











#### Helységlista

001 Konyha	7,66 m <sup>2</sup>
002 Tárcló	1,21 m <sup>2</sup>
003 Fürdő + WC	1,42 m <sup>2</sup>
004 Szoba	22,65 m <sup>2</sup>
<b>Összesen:</b>	<b>32,94 m<sup>2</sup></b>

Cím: Várna utca 9.  
I. emelet 19.

HRSZ: 32037/A24

Készítette: Cselényi Judit

2019.03.05.