

Cím:	Budapest, XIV. ker. <u>Csertő</u> út, útja, <u>utca</u> , tér, park, köz <u>12-14</u> házszám <u>10.</u> emelet <u>249</u> ajtó <u>12-es ajtó</u>				
Dátum:	2019 év. <u>03.</u> hónap <u>18</u> napján	óra	perc		
Jellege	Lakás				
Felmérést végezte:			Szobák száma:	<u>1 + 1/2</u>	
Az ingatlan komfortfokozata:	<u>összkomfortos</u>	komfortos	félkomfortos	komfort nélküli	szükséglakás

A lakás a Ltv. szerint bérbeadásra alkalmas:	igen	<u>nem</u>
A ház típusa	Társasház ( vegyes tulajdon )	100 % Ök tulajdon

Mellék-vízmérők:		Vizellátás: <u>biztosított</u> nem biztosított	
Gyári szám	Helye	Mérőállás (m³)	Hiteles
<u>23309161</u>	<u>Folyósó szekrény</u>	<u>219</u>	.....-ig / nem
<u>05278412</u>	<u>-----  -----</u>	<u>1</u>	.....-ig / nem
<u>03689725</u>	<u>-----  -----</u>	<u>322</u>	.....-ig / nem
<u>05278362</u>		<u>358</u>	.....-ig / nem

Elektromos fogyasztásmérő:		Elektromos ellátás: <u>biztosított</u> nem biztosított	
Gyári szám	Helye	Mérőállás (KWh)	
<u>9902371545</u>	<u>Folyósó szekrény</u>	<u>0</u>	<u>rendben</u> / rongált
			rendben / rongált

Gáz fogyasztásmérő:		Gázellátás: <u>biztosított</u> nem biztosított	
Gyári szám	Helye	Mérőállás (m³)	
<u>0</u>	<u>átalány</u>		rendben / rongált/ piros plomba

Elektromos hálózat állapota:	<u>Fő</u>
Biztosítékok	<u>Fők</u>
Kapcsolók, konnektorok:	<u>Elhasználtak</u>
Gázhálózat:	<u>Rendben, leeresztett</u>

Lakás berendezési tárgyainak leltára		
Főzőkészülék:	db:	állapot:
Főzőlap	1	jó / <u>elhanyagolt</u> / működésképtelen
Fűtőkészülék:	db:	állapot:
Radiátor	3	<u>jó</u> / elhanyagolt / működésképtelen
		jó / elhanyagolt / működésképtelen
		jó / elhanyagolt / működésképtelen
		jó / elhanyagolt / működésképtelen
HMV termelő készülék:	db:	állapot:
	0	jó / elhanyagolt / működésképtelen
		jó / elhanyagolt / működésképtelen
		jó / elhanyagolt / működésképtelen

4. Bérlemény műszaki adatai:

WC és fürdőszoba:	db:	állapot:
WC csésze	1	jó / <u>elhanyagolt</u> / működésképtelen / balesetveszélyes
WC ülőke	1	jó / <u>elhanyagolt</u> / működésképtelen / balesetveszélyes
WC tartály	0	jó / elhanyagolt / működésképtelen / balesetveszélyes
WC öblítő szelep	1	jó / <u>elhanyagolt</u> / működésképtelen / balesetveszélyes
Zuhany tálca/ fürke/ Kád	1	jó / <u>elhanyagolt</u> / működésképtelen / balesetveszélyes
Zuhany / Kád csaptelep KMT	1	jó / <u>elhanyagolt</u> / működésképtelen / balesetveszélyes
Mosdókagyló	1	jó / <u>elhanyagolt</u> / működésképtelen / balesetveszélyes
Mosdó csaptelep	0	jó / elhanyagolt / működésképtelen / balesetveszélyes
Mosogató	1	jó / <u>elhanyagolt</u> / működésképtelen / balesetveszélyes
Mosogató csaptelep	0	jó / elhanyagolt / működésképtelen / balesetveszélyes
Beépített szekrények:	db:	állapot:
	0	jó / elhanyagolt / működésképtelen / balesetveszélyes
		jó / elhanyagolt / működésképtelen / balesetveszélyes
Nyílászárók:	db:	állapot:
Bejárati ajtó:	1	jó / <u>elhanyagolt</u> / működésképtelen / balesetveszélyes
Belső ajtóK	db	állapot
Fürdő szoba	3	jó / elhanyagolt / <u>működésképtelen</u> / balesetveszélyes
Csatorna	2	jó / <u>elhanyagolt</u> / működésképtelen / balesetveszélyes

Ablakok:	db:	állapot:
Szoba	4	jó / elhanyagolt / működésképtelen / balesetveszélyes
		jó / elhanyagolt / működésképtelen / balesetveszélyes
		jó / elhanyagolt / működésképtelen / balesetveszélyes
		jó / elhanyagolt / működésképtelen / balesetveszélyes
		jó / elhanyagolt / működésképtelen / balesetveszélyes
Erkély / terasz ajtó:	0	jó / elhanyagolt / működésképtelen / balesetveszélyes

**Padlóburkolatok, felületképzések,**

Helyiség:	m <sup>2</sup>	burkolat:	állapot:
Előszoba:		járólap / parketta / PVC	jó / elhanyagolt / balesetveszélyes
Konyha:		járólap / parketta / PVC	jó / elhanyagolt / balesetveszélyes
Lakószoba-1:		parketta / PVC / padlószőnyeg	jó / elhanyagolt / balesetveszélyes
Lakószoba-2:		parketta / PVC / padlószőnyeg	jó / elhanyagolt / balesetveszélyes
Lakószoba-3:		parketta / PVC / padlószőnyeg	jó / elhanyagolt / balesetveszélyes
WC:		járólap / PVC	jó / elhanyagolt / balesetveszélyes
Fürdőszoba:		járólap / PVC	jó / elhanyagolt / balesetveszélyes
Kamra:		járólap / parketta / PVC	jó / elhanyagolt / balesetveszélyes
Gardrób:		parketta / PVC / padlószőnyeg	jó / elhanyagolt / balesetveszélyes
		járólap / parketta / PVC	jó / elhanyagolt / balesetveszélyes
		járólap / parketta / PVC	jó / elhanyagolt / balesetveszélyes
		parketta / PVC / padlószőnyeg	jó / elhanyagolt / balesetveszélyes
		parketta / PVC / padlószőnyeg	jó / elhanyagolt / balesetveszélyes

**Oldalfal burkolatok**

Helyiség:	m <sup>2</sup>	burkolat:	állapot:
Fürdőszoba		csempe	jó / elhanyagolt / balesetveszélyes
Konyha:		csempe	jó / elhanyagolt / balesetveszélyes
WC		csempe	jó / elhanyagolt / balesetveszélyes
			jó / elhanyagolt / balesetveszélyes
			jó / elhanyagolt / balesetveszélyes
			jó / elhanyagolt / balesetveszélyes

#### 5. Lakáshelyreállítás műszaki tartalma

Elektromos mérő van, elektromos szolgáltatás van.

Átalány gázszolgáltatás van.

Mellék víz fogyasztásmérők vannak.

#### Előszoba:

- Bejárati ajtó csere fokozott láégzárású ajtóra, automata légbereesztő szerelés.
- Csengő pótlás.
- galéria elbontás.
- Oldalfali lambéria bontás.
- Padlóburkolat csere mázas kerámia burkolatra.
- Mennyezet és oldalfal festés.

#### Konyha:

- Ajtó csere.
- PVC padlóburkolat csere mázas kerámia burkolatra.
- Csempeburkolat bontás, 5 m<sup>2</sup> csempeburkolat készítés a tűzhelynél és mosogatónál.
- Mosogató szekrény bontás. 2/2-es mosogató szerelés.
- Álló mosogató csaptelep szerelés.
- Főzőlap bontás.
- Gáztűzhely szerelés.
- Konyhaszekrény felsőrész bontás, elszállítás.
- Páraelszívó bontás.
- 2 db 10X20 cm-es szellőzőrács pótlás.
- Szabálytalan elektromos vezetékek megszüntetése.
- 3 db földelt 2-es dugaszolóaljzat csere.
- 1 db 2 ÁK kapcsoló csere.
- mennyezet és oldalfal festés.
- Ajtó mázolás.

#### Fürdőszoba:

- Ajtó csere.
- Csempeburkolat bontás, 2,10 m magasan csempeburkolat készítés.
- Fürdőkád csere előlappal.
- Mosdó csere.
- KMT csaptelep csere.
- WC csésze csere.
- WC ülőke csere.
- WC öblítőszelep csere.
- 1 db oldalfali világítótest csere.

- 1 db 2-es dugaszolóaljzat csere.
- Padlóburkolat csere mázas kerámia burkolatra.
- Mennyezet és oldalfal festés.

#### **Gardrób:**

- 2 db ajtó passzítás, javítás, zárhatóvá tétel.
- Galéria bontás.
- Parketta csere.
- 1 db 1ÁK kapcsoló csere.
- 1 db oldalfali világítótest szerelés.
- Mennyezet és oldalfal festés.
- 2 db ajtó mázolás.

#### **Félszoba:**

- Ajtó csere.
- Parketta csere.
- Tapéta bontás.
- Álmennyezet bontás.
- 2 db dugaszolóaljzat csere.
- 2 db dugaszolóaljzathoz földelő vezeték kiépítés.
- 1 db 1ÁK kapcsoló csere.
- Mennyezet és oldalfal festés.

#### **Szoba:**

- Ajtó csere.
- Parketta burkolat cseréje.
- Ablak alatti lambéria bontás.
- 4 db földelt dugaszolóaljzat csere.
- 4 db dugaszolóaljzathoz földelő vezeték kiépítés és.
- 1 db 1ÁK kapcsoló csere.
- 10 fm fűtéscső mázolás
- Mennyezet és oldalfal festés.

#### **Általános:**

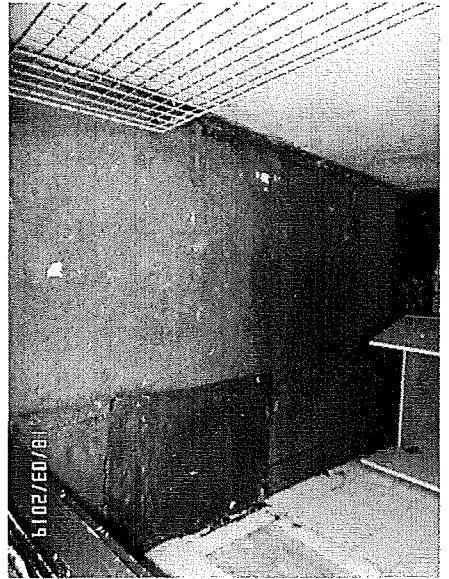
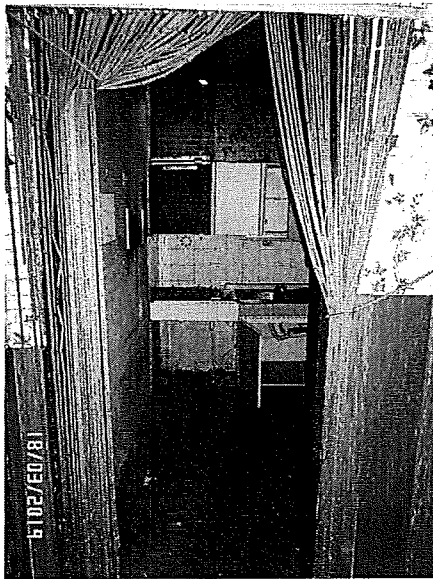
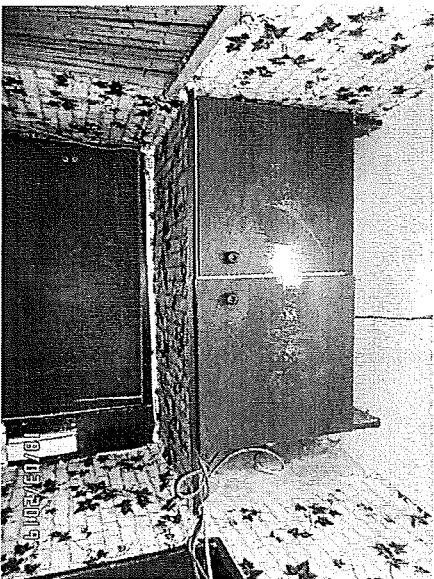
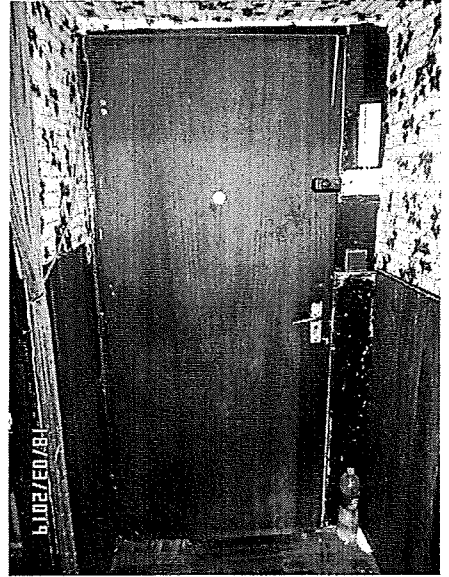
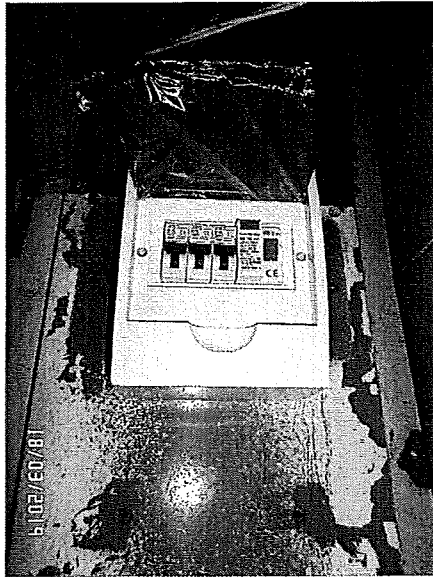
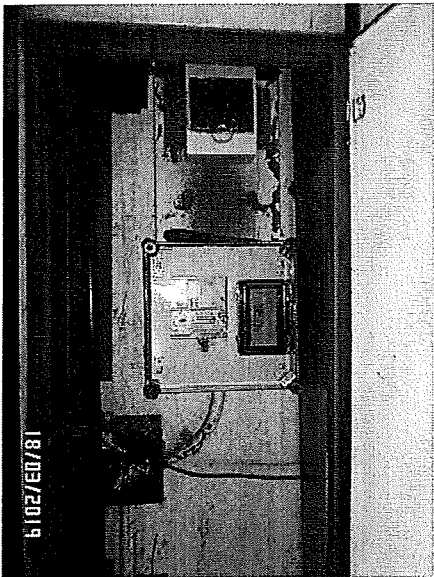
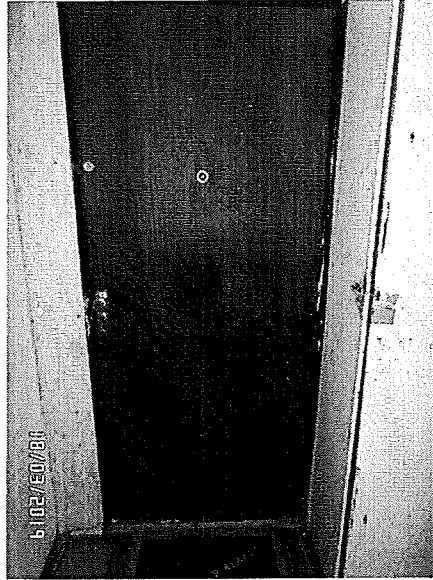
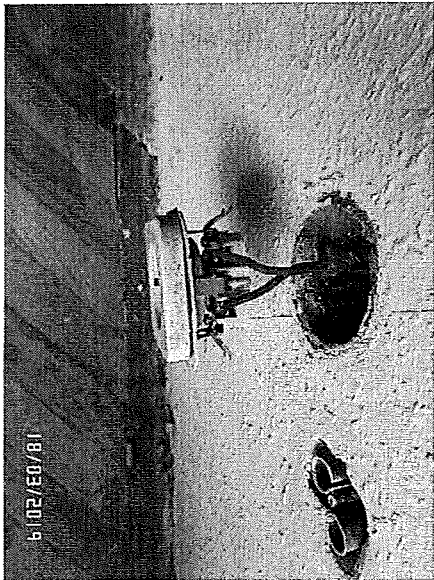
- Elektromos hálózat átvizsgálása, szükséges javítások elvégzése.
- Érintésvédelmi vizsgálat és jegyzőkönyv készítése.
- Gáz műszaki vizsgálat elvégzése.

**6. Helyreállítás becsült költsége:**

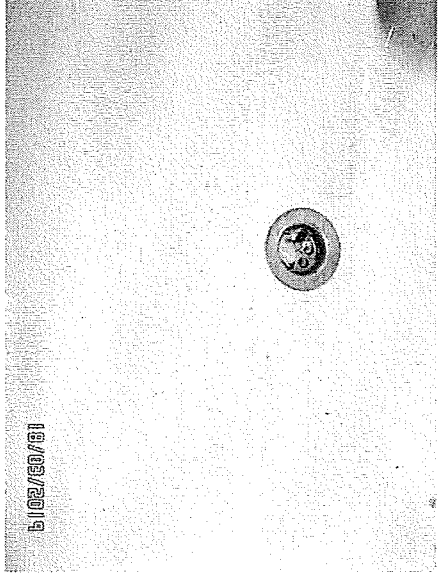
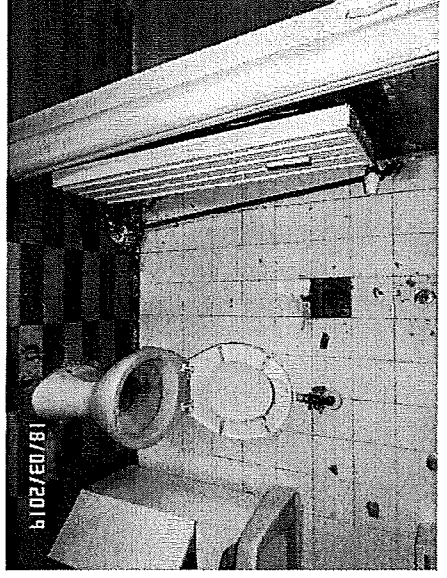
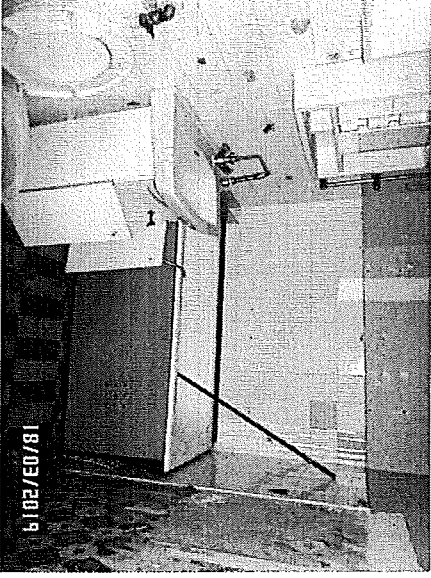
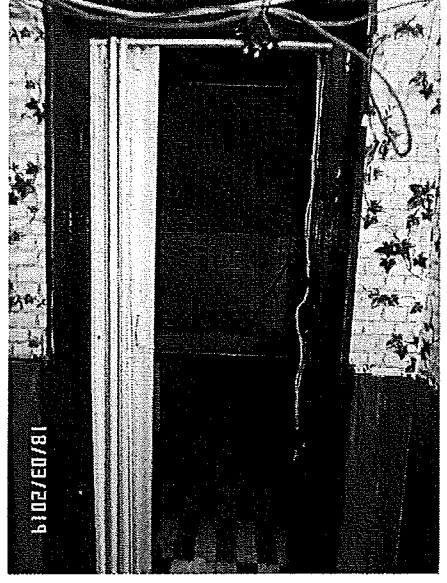
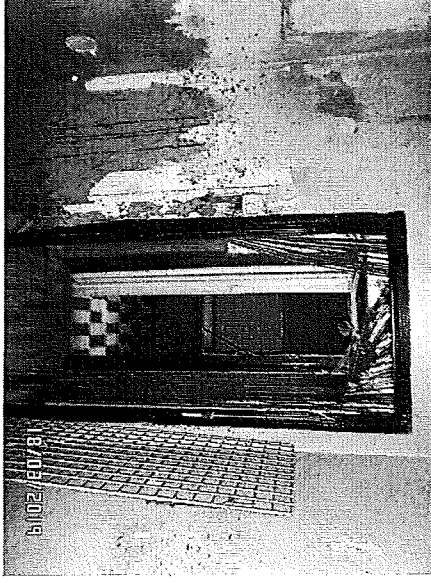
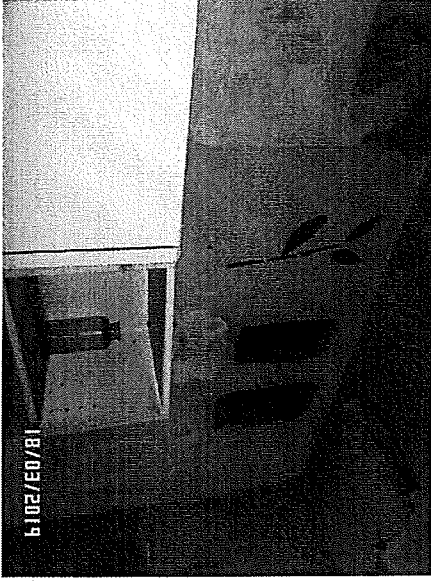
Energia Tanúsítvány		0,- Ft
Villamos Ber. Érintésvédelmi Jegyzőköny (Költségvetésben)		0,- Ft
Gáz Műszaki Biztonsági Felülvizsgálat (Költségvetésben)		0,- Ft
Költségtérítések		860.000,- Ft
Lomtalanítás, törmelék és sirt elszállítás		101.320,- Ft
Helyszíni beton és vasbeton munkák		0,- Ft
Falazás és egyéb kőműves munkák		0,- Ft
Vakolás és rabilolás		0,- Ft
Cserépkályhák		0,- Ft
Szárazépítészeti		30.600,- Ft
Hideg-és melegburkolat készítés, javítás		902.997,- Ft
Fa- és műanyag szerkezet elhelyezés, javítás		794.600,- Ft
Felületképzés		477.768,- Ft
Elektromos energia ellátás, villanyszerelés, mérőhely kialakítás		451.500,- Ft
Épületautomatika		20.000,- Ft
Épületgépészeti csővezeték szerelés, mérőhely kialakítás		0,- Ft
Épületgépészeti szerelvények, berendezések szerelése, javítása		430.480,- Ft
Takarítási munka		20.000,- Ft

**Összesen:** 3.315.265,- Ft

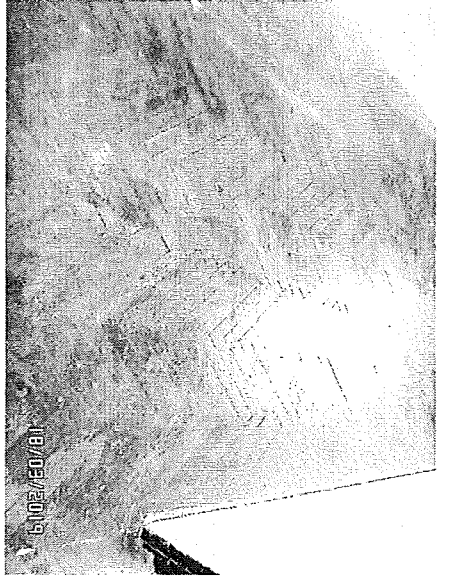
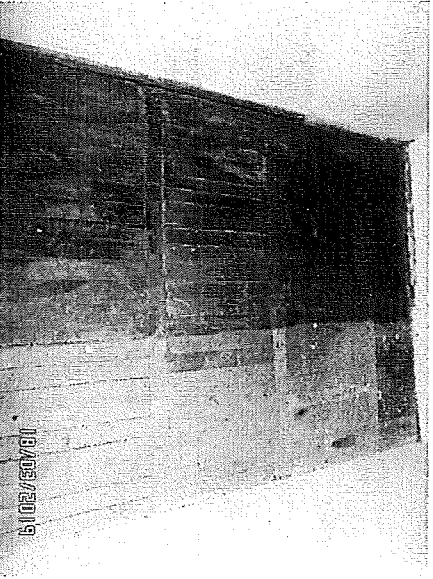
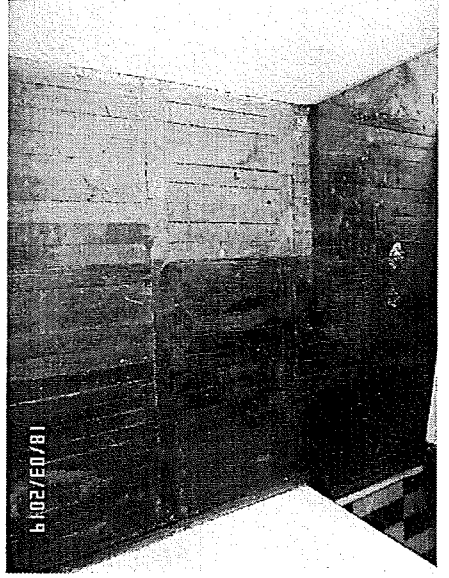
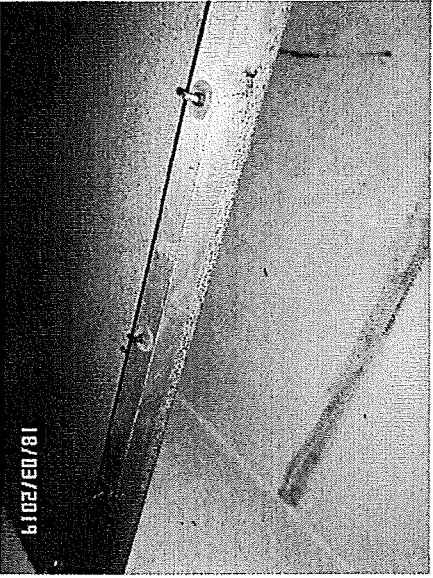
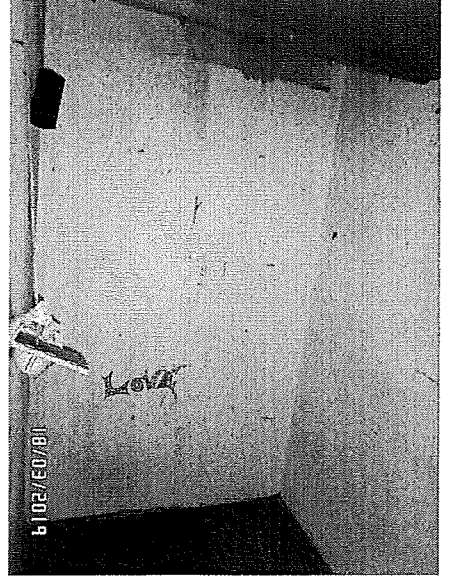
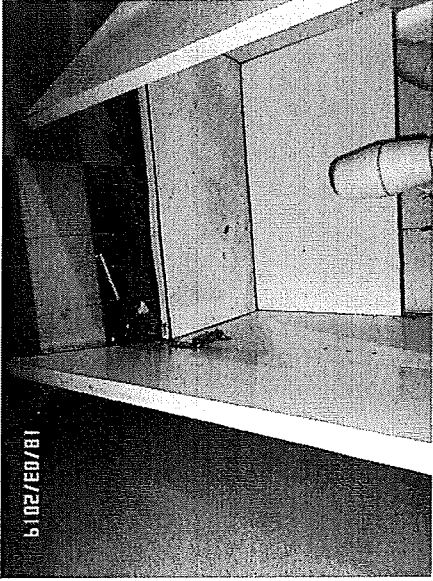
Cseréti utca 12-14. 10. em. 249.

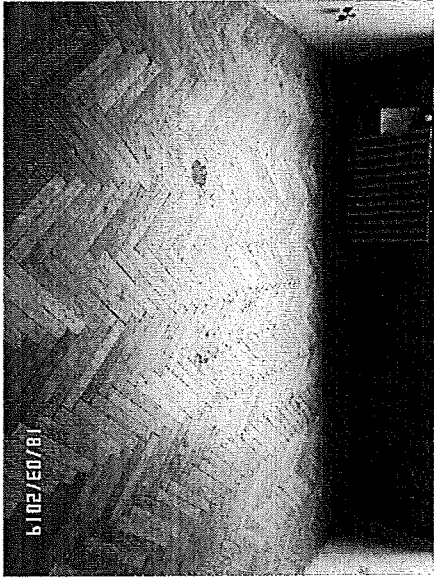
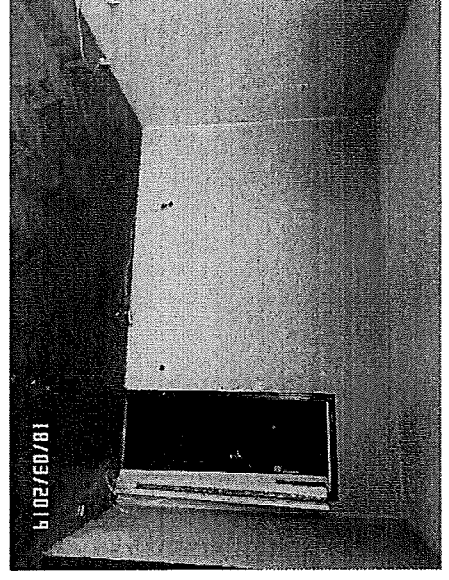
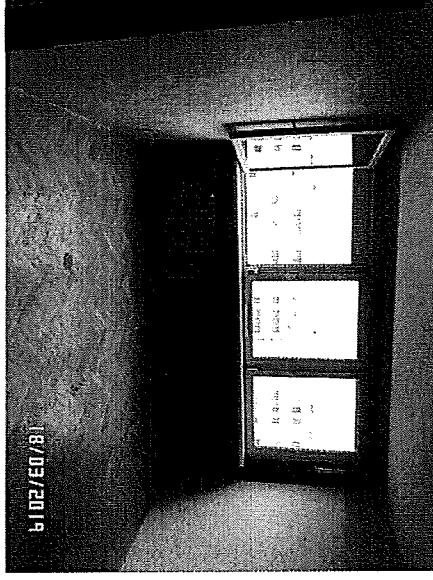
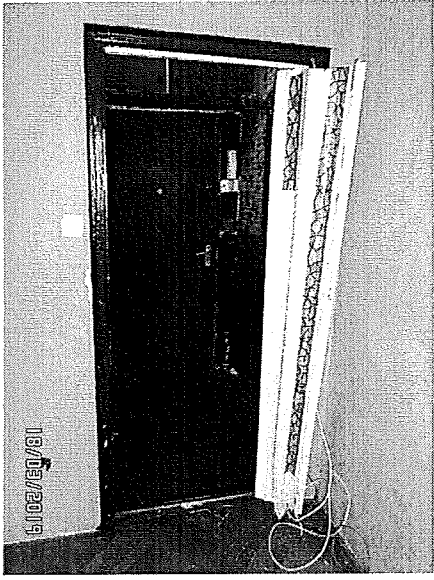
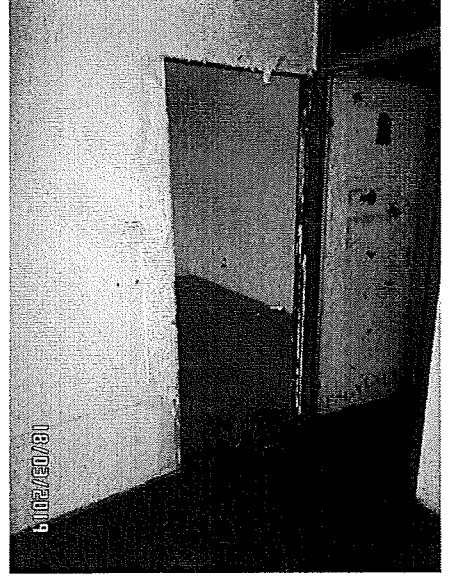
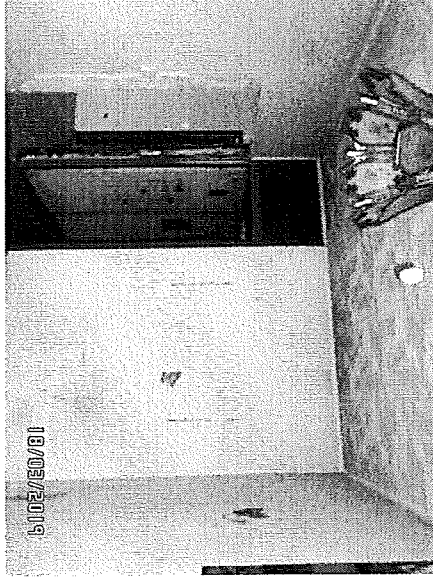




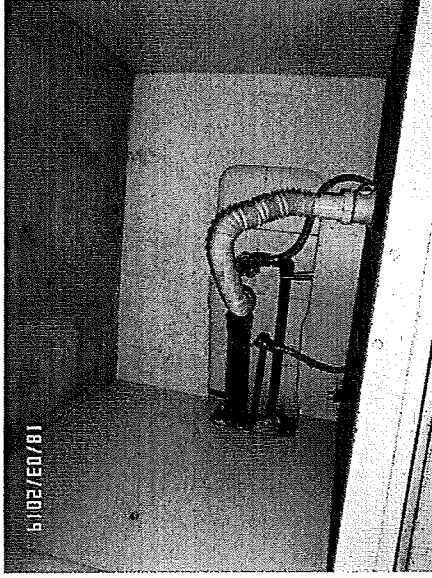
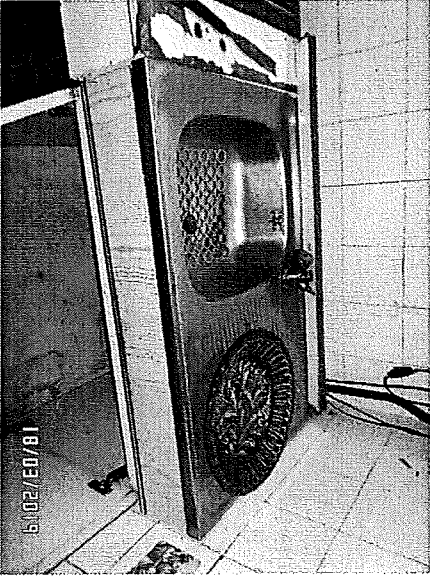
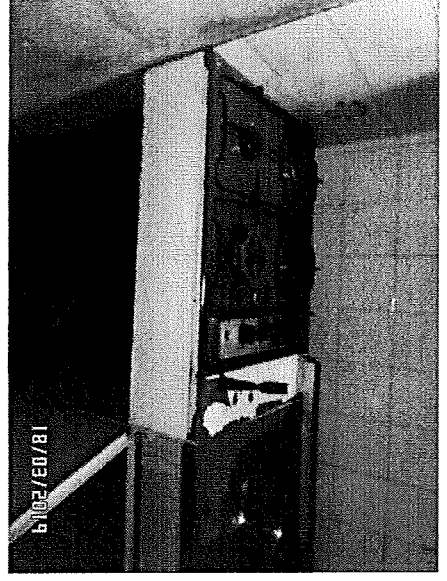
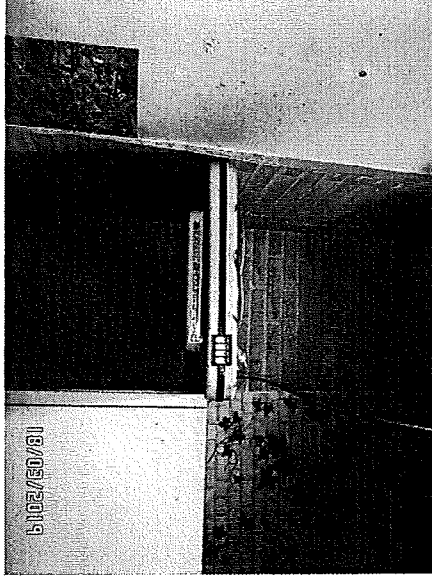
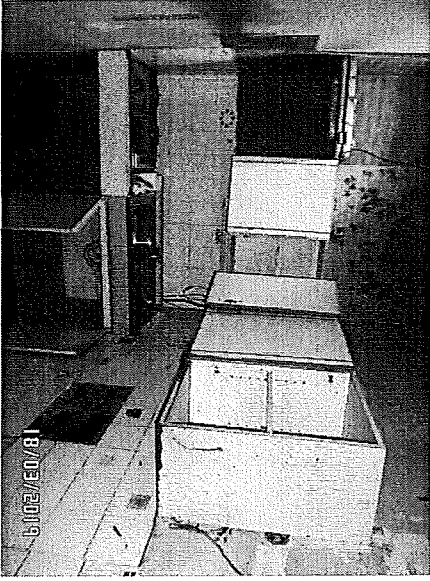


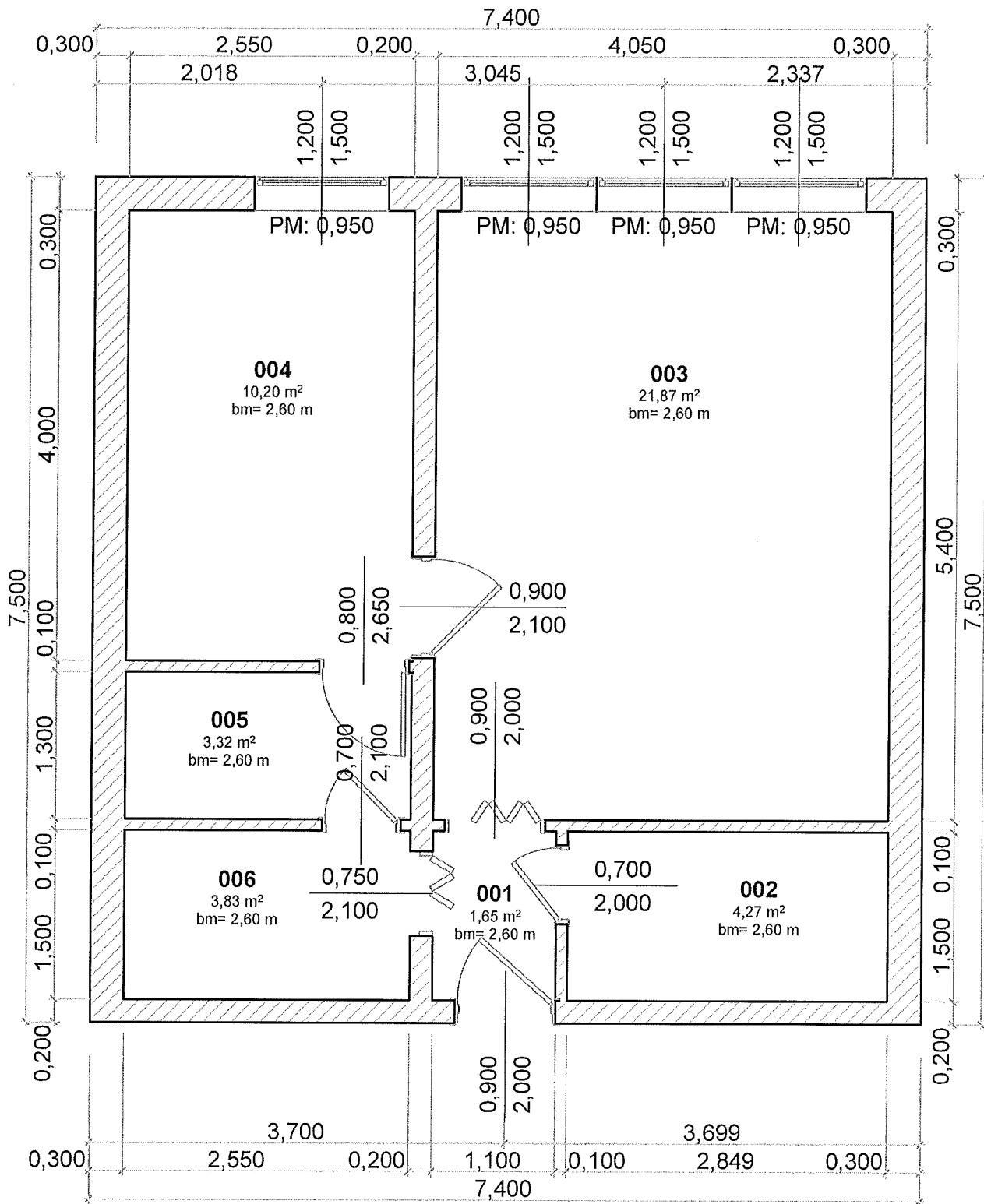












Helységlista	
001 Előszoba	1,65 m <sup>2</sup>
002 Konyha	4,27 m <sup>2</sup>
003 Szoba	21,83 m <sup>2</sup>
004 Félszoba	10,20 m <sup>2</sup>
005 Gardrób	3,32 m <sup>2</sup>
006 Fürdőszoba	3,83 m <sup>2</sup>
<b>Összesen:</b>	<b>45,10 m<sup>2</sup></b>

Cím: Csertő u. 12-14.  
10. emelet 249.

HRSZ: 39470/84/A/250

Készítette: Cselényi Judit

2019.03.18.