

Cím:	Budapest, XIV. ker. <u>TÁBORVÖK</u>				
	út, útja, <u>utca</u> , tér, park, köz <u>10</u>	házsám <u>7527</u>	emelet <u>9</u>	ajtó	
Dátum:	2019 év. <u>MÁRCIUS</u> hónap <u>27</u> napján <u>11</u> óra <u>15</u> perc				
Jellege	<u>Lakás</u>		Helyiség		
Felmérést végezte:	<u>AUER BALÁZS</u>		Szobák száma:	<u>1</u>	
Az ingatlan komfortfokozata:	összkomfortos	<u>komfortos</u>	félkomfortos	komfort nélküli	szükséglakás

A lakás a Ltv. szerint bérbeadásra alkalmas:	igen	<u>nem</u>
A ház típusa	Társasház (vegyes tulajdon)	<u>100% Ök tulajdon</u>

Mellék-vízmérők:	Vízellátás:	<u>biztosított</u>	nem biztosított
Gyári szám	Helye	Mérőállás (m ³)	<u>Hiteles</u>
<u>898520/11</u>	<u>WC</u>	<u>0,0</u>-ig / nem
		-ig / nem
		-ig / nem
		-ig / nem

Elektromos fogyasztásmérő:	Elektromos ellátás:	<u>biztosított</u>	<u>nem biztosított</u>
Gyári szám	Helye	Mérőállás (KWh)	<u>hibátlan</u>
<u>9907107982</u>	<u>KONYHA</u>	<u>7697,4</u>	<u>rendben</u> / rongált
			rendben / rongált

Gáz fogyasztásmérő:	Gázellátás:	<u>biztosított</u>	nem biztosított
Gyári szám	Helye	Mérőállás (m ³)	
<u>0029092575</u>	<u>LAKÁSON KÍVÜL</u>	<u>363,749</u>	<u>rendben</u> / rongált/ piros plomba

Elektromos hálózat állapota:	<u>HASZNÁLT</u>
Biztosítékok	<u>5 DB KISTÉGSZAKÍTÓS</u>
Kapcsolók, konnektorok:	<u>Id</u>
Gázhálózat:	<u>HEGESZTETT</u>

Lakás berendezési tárgyainak leltára		
Főzőkészülék:	db:	állapot:
KONYHA	1	jó / <u>elhanyagolt</u> / működésképtelen
Fűtőkészülék:	db:	állapot:
SZOBA	1	jó / <u>elhanyagolt</u> / működésképtelen
		jó / elhanyagolt / működésképtelen
		jó / elhanyagolt / működésképtelen
		jó / elhanyagolt / működésképtelen
HMV termelő készülék:	db:	állapot:
FÜRDŐ	1	jó / <u>elhanyagolt</u> / működésképtelen
		jó / elhanyagolt / működésképtelen
		jó / elhanyagolt / működésképtelen

4. Bérlemény műszaki adatai:

WC és fürdőszoba:	db:	állapot:
WC csésze	1	jó / <u>elhanyagolt</u> / működésképtelen / balesetveszélyes
WC ülőke	1	jó / <u>elhanyagolt</u> / működésképtelen / balesetveszélyes
WC tartály	1	jó / <u>elhanyagolt</u> / működésképtelen / balesetveszélyes
WC öblítő szelep	0	jó / elhanyagolt / működésképtelen / balesetveszélyes
Zuhany tálca/ fülke/ Kád	1	jó / <u>elhanyagolt</u> / működésképtelen / balesetveszélyes
Zuhany / Kád csaptelep	1	jó / <u>elhanyagolt</u> / működésképtelen / balesetveszélyes
Mosdókagyló	1	jó / <u>elhanyagolt</u> / működésképtelen / balesetveszélyes
Mosdó csaptelep	1	jó / <u>elhanyagolt</u> / működésképtelen / balesetveszélyes
Mosogató	1	jó / <u>elhanyagolt</u> / működésképtelen / balesetveszélyes
Mosogató csaptelep	1	jó / <u>elhanyagolt</u> / működésképtelen / balesetveszélyes
Beépített szekrények:	db:	állapot:
	0	jó / elhanyagolt / működésképtelen / balesetveszélyes
		jó / elhanyagolt / működésképtelen / balesetveszélyes
Nyílászárók:	db:	állapot:
Bejárati ajtó:	1	jó / <u>elhanyagolt</u> / működésképtelen / balesetveszélyes
Ablakok:	db:	állapot:
SZOBA	2	jó / <u>elhanyagolt</u> / működésképtelen / balesetveszélyes
		jó / elhanyagolt / működésképtelen / balesetveszélyes
		jó / elhanyagolt / működésképtelen / balesetveszélyes

		jó / elhanyagolt / működésképtelen / balesetveszélyes	
		jó / elhanyagolt / működésképtelen / balesetveszélyes	
		jó / elhanyagolt / működésképtelen / balesetveszélyes	
		jó / elhanyagolt / működésképtelen / balesetveszélyes	
		jó / elhanyagolt / működésképtelen / balesetveszélyes	
		jó / elhanyagolt / működésképtelen / balesetveszélyes	
Erkély / terasz ajtó:	0	jó / elhanyagolt / működésképtelen / balesetveszélyes	
Burkolatok, felületképzések, helyiség méretek			
Helyiség:	m²	burkolat:	állapot:
Előszoba:		járólap / parketta / PVC	jó / elhanyagolt / balesetveszélyes
Konyha:		járólap / parketta / PVC	jó / elhanyagolt / balesetveszélyes
Lakószoba-1:		parketta / PVC / padlószőnyeg	jó / elhanyagolt / balesetveszélyes
Lakószoba-2:		parketta / PVC / padlószőnyeg	jó / elhanyagolt / balesetveszélyes
Lakószoba-3:		parketta / PVC / padlószőnyeg	jó / elhanyagolt / balesetveszélyes
WC:		járólap / PVC	jó / elhanyagolt / balesetveszélyes
Fürdőszoba:		járólap / PVC	jó / elhanyagolt / balesetveszélyes
Kamra:		járólap / parketta / PVC	jó / elhanyagolt / balesetveszélyes
Gardrób:		parketta / PVC / padlószőnyeg	jó / elhanyagolt / balesetveszélyes
			jó / elhanyagolt / balesetveszélyes
			jó / elhanyagolt / balesetveszélyes

5. Lakáshelyreállítás műszaki tartalma

Általános feladatok:

- Elektromos hálózat szabványosítás + biztosítéktábla csere
- Elektromos hálózat csere
- Tisztasági festés
- Gáz Műszaki Biztonsági Felülvizsgálat
- Villamos Ber. Érintésvédelmi Jegyzőkönyv

Konyha:

- Elektromos tűzhely csere gáztűzhelyre
- Bejárati ajtó csere felülvilágítóval + áthidaló beépítés
- Mosogató csere + 10 L-es bojler

Szoba:

- Ablak passzítás X2
- Ajtó passzítás
- Fűtőtest beszabályozása
- Galéria elbontás

WC:

- Ajtó csere
- Teljes WC csere

Fürdő:

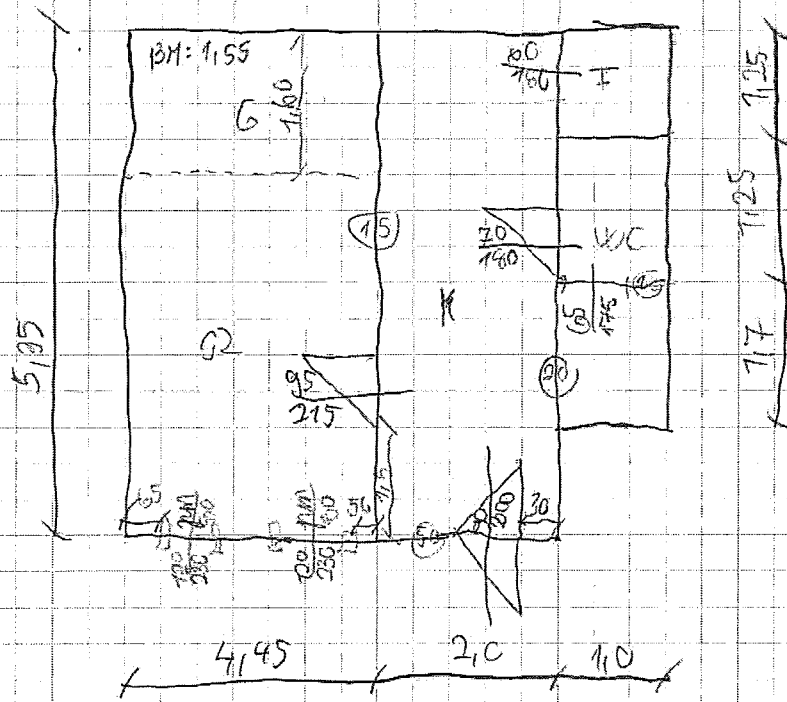
- Ajtó pótlás
- 1 kW-os hőszugárzó elhelyezés

Ezen felmérés a kéményekre vonatkozóan nem tartalmaz érdemi információt.

Jelen felmérés 1 példányban készült, az eredeti példány a Zuglói Városgazdálkodási Közszolgáltató Zrt. irodájában megtalálható.

Belmagasság: 3,8 m

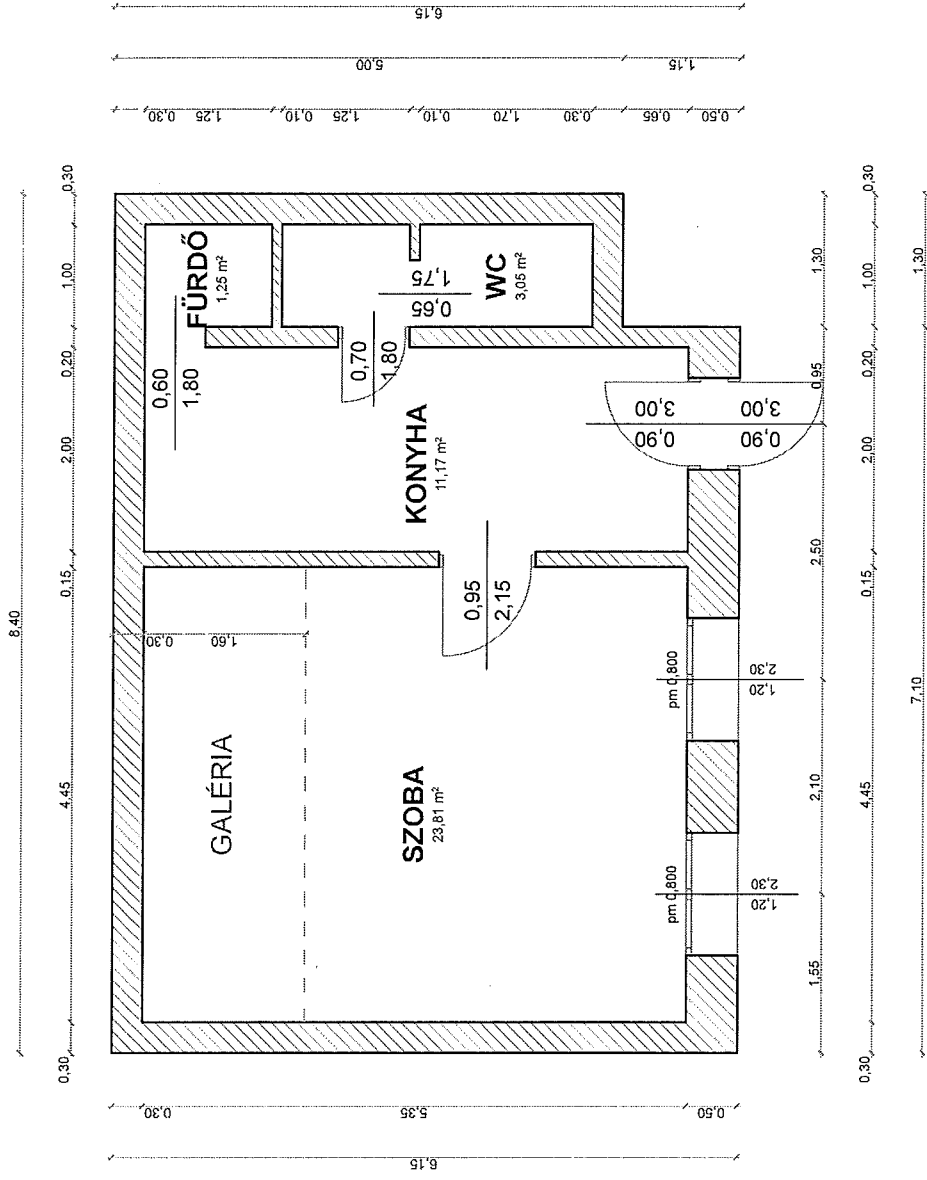
Alapterület:



Ingyen bérbeadásra alkalmassá tehető az alábbi munkálatok elvégzésével:

Villamos Ber. Érintésvédelmi Jegyzőkönyv	50 000,- Ft
Elektromos hálózat szabványosítása	200 000,- Ft
Gáz Műszaki Biztonsági Felülvizsgálat	30 000,- Ft
Lomtalanítás	0,- Ft
Tisztasági festés	450 000,- Ft
Víz-csat. hálózat és ber-i tárgyak javítás, helyreállítás	200 000,- Ft
Parketta javítás, csiszolás, lakkozás	0,- Ft
Nyílászárók passzítása, javítása, pótlása	500 000,- Ft
Üvegezés	0,- Ft
Tűzhely csere	100 000,- Ft
Gázhálózat és ber-i tárgyak javítás, helyreállítás	35 000,- Ft
Galéria elbontása	30 000,- Ft
Elektromos hálózat csere	250 000,- Ft
1 kW-os hőszigetelő elhelyezés	15 000,- Ft

Összesen: **1 860 000,- Ft**



Helység	Terület (m ²)
Szoba	23,81
Fűrdő	1,25
Konyha	11,17
WC	3,05
Összesen	39,28

Budapest XIV. kerület Tábornok u. 10. fszt. 9. BM:3,80 m

M=1:50

Tabornok u. 10. fojt. 9.

